

中華民國112年度

新 北 市 總 預 算

新北市政府教育局主管

新北市地方教育發展基金
新北市中和區景新國民小學

附屬單位預算之分預算
(非營業部分)

(法定版)

新北市中和區景新國民小學編

新北市中和區景新國民中小學
新北市地方教育發展基金
目 次
中 華 民 國 112 年度

一、業務計畫及預算說明.....	第	1	-	4	頁
二、預算主要表					
1、基金來源、用途及餘絀預計表.....	第	5	-	5	頁
2、基金來源、用途及餘絀預計表說明.....	第	6	-	6	頁
3、現金流量預計表.....	第	7	-	7	頁
三、預算明細表					
1、基金來源明細表.....	第	8	-	8	頁
2、基金用途明細表.....	第	9	-	13	頁
四、預算附表					
單位(或計畫)成本分析表.....	第	14	-	14	頁
五、預算參考表					
1、5年來主要業務計畫分析表.....	第	15	-	15	頁
2、員工人數彙計表.....	第	16	-	16	頁
3、用人費用彙計表-依人員別.....	第	18	-	19	頁
4、用人費用彙計表-依用途別.....	第	20	-	21	頁
5、各項費用彙計表.....	第	22	-	24	頁
六、附 錄					
1、預計平衡表.....	第	25	-	25	頁
2、資本資產明細表.....	第	26	-	26	頁

新 北 市 中 和 區 景 新 國 民 小 學

新 北 市 地 方 教 育 發 展 基 金

業務計畫及預算說明

中華民國 112 年度

壹、基金概況

一、設立宗旨及願景

- (一)本校依據「國民教育法」之規定辦理，以養成德、智、體、群、美五育均衡發展之健全國民為宗旨。
- (二)本校自 99 年度起依教育經費編列與管理法第 13 條規定設置「新北市地方教育發展基金」，以促進教育健全發展，提昇教育經費運用績效。

二、施政重點

- (一)培育五育兼備，多元性向發展之健全國民。
- (二)加強生活教育，引導人生正確價值方向和行為態度。
- (三)陶冶並平衡身心發展，促進並調和群己關係。
- (四)精進教師專業知能，辦理教師專業評鑑，建立優質專業形象。
- (五)發揮輔導效能，防止高關懷學生中輟，建立友善校園。
- (六)結合家長及社區資源，豐富教學活動並落實弱勢照顧以追求公平正義教育。
- (七)提升人文及科技素養，豐富生活內涵，並增進創造思考及適應社會變遷之能力。
- (八)以生活教育為核心，以通識教育為重點，培養具有科技頭腦、人文涵養與民主素養及國際視野的現代化國民。
- (九)加強民族精神教育，啟發愛國情操；陶冶並平衡身心發展，促進並調和群己關係。

三、組織概況

本校設置校長 1 人，綜理全校校務，下設教務處、學務處、總務處、輔導室、附設幼兒園、人事室及會計室等單位，員額編制教師 55 人、教保員 6 人、職員 5 人、工友 2 人、廚工 3 人，共計 72 人。

四、基金歸類及屬性

本基金係預算法第 4 條第 1 項第 2 款所定，特定收入來源，供特殊用途之特別收入基金，並編製附屬單位預算。

貳、業務計畫

單位：新臺幣千元

一、基金來源

來源別	本年度預算數	實施內容
徵收及依法分配收入	20	違規罰款收入 2 萬元。
勞務收入	237	服務收入 23 萬 7 千元。
財產收入	690	租金收入 4 萬元、權利金收入 65 萬元。
政府撥入收入	100,592	公庫撥款收入 1 億 59 萬 2 千元。
教學收入	3,350	學雜費收入 335 萬元。
其他收入	20	雜項收入 2 萬元。

二、基金用途

業務計畫	本年度預算數	實施內容
國民教育業務計畫	104,834	本年度預算編列 1 億 483 萬 4 千元，計有普通班 23 班、特教班 1.5 班、附設幼兒園 8 班，合計 32.5 班，學生人數 802 人；本計畫擬新購各科教學設備，充實各科教材，以提高教學效能，革新教學方法；辦理場地開放、藝文競賽、數位教學、科學推廣、學生輔導等項目，以期透過各項活動，強健學生身心體魄，增進

		學生生活智慧；配合校務推動行政處室支援工作，進而增進運作效能。
建築及設備業務計畫	875	本年度預算編列 87 萬 5 千元，計有營建及修建工程 50 萬，辦理校舍設施設備整修相關工程；其他設備 37 萬 5 千元，辦理充實各項教學及行政設備。

參、預算概要

一、基金來源及用途之預計

(一) 本年度基金來源 1 億 490 萬 9 千元，較上年度預算數 1 億 561 萬 5 千元，減少 70 萬 6 千元，約 0.67%，主要係公庫撥款收入減少所致。

(二) 本年度基金用途 1 億 570 萬 9 千元，較上年度預算數 1 億 641 萬 5 千元，減少 70 萬 6 千元，約 0.66%，主要係用人費用減少所致。

二、基金餘絀之預計

本年度基金來源及用途相抵後，差短為 80 萬元，與上年度預算數相同，將移用以前基金餘額 80 萬元支應。

三、補辦預算事項：無。

肆、以前年度計畫實施成果概述

一、前（110）年度計畫實施成果概述：基金來源決算數 1 億 937 萬 6,421 元，基金用途決算數 1 億 902 萬 1,782 元，賸餘數 35 萬 4,639 元。

二、上年度已過期間（111 年 1 月 1 日至 6 月 30 日止）計畫實施成果概述：

(一)基金來源部分：徵收及依法分配收入 4,000 元、勞務收入 8 萬 5,662 元、財產收入 74 萬 3,132 元、政府撥入收入 6,891 萬 1,343 元、教學收入 146 萬 9,400 元、其他收入 1 萬 1,594 元。

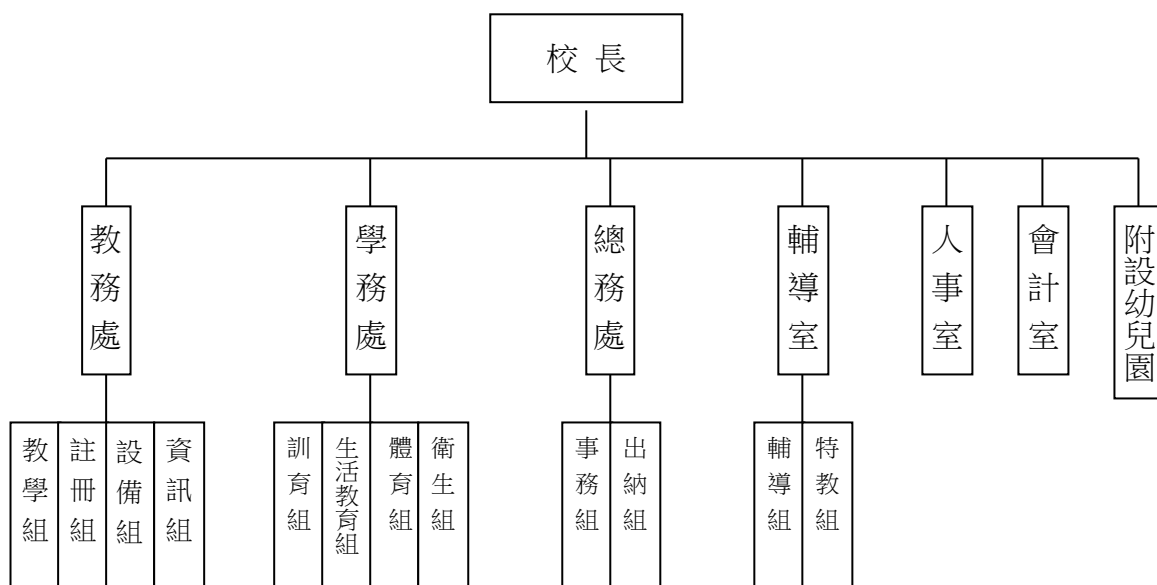
(二)基金用途部分：國民教育業務計畫 6,397 萬 2,278 元、建築及設備業務計畫 27 萬 3,480 元。

(三)總計 111 年上半年賸餘數 697 萬 9,373 元。

伍、組織系統圖

新北市中和區景新國民小學

組 織 系 統 圖



員額編制表																						
教育人員					公務人員													技工工友				編制員額總計
總班級數	總教師人數	校長	教保員	專任運動教練	組長	幹事	護理師或護士	營養師	主任(人)	助理員(人)	書記(人)	人事管理員	主任(會)	佐理員(會)	會計員	留用人員	合計	技工	工友	廚工	合計	
32.5	55	1	6	0	1	1	1	0	1	0	0	0	1	0	0	0	5	0	2	3	5	72

新北市中和區景新國民小學
 新北市地方教育發展基金
基金來源、用途及餘絀預計表
 中華民國112年度

單位：新臺幣千元

前年度決算數	項 目	本年度預算數	上年度預算數	比較增減(一)
109,376	基金來源	104,909	105,615	-706
11	徵收及依法分配收入	20	30	-10
11	違規罰款收入	20	30	-10
113	勞務收入	237	237	0
113	服務收入	237	237	0
779	財產收入	690	690	0
40	租金收入	40	40	0
739	權利金收入	650	650	0
0	利息收入	0	0	0
105,548	政府撥入收入	100,592	101,542	-950
105,548	公庫撥款收入	100,592	101,542	-950
0	政府其他撥入收入	0	0	0
2,900	教學收入	3,350	3,096	254
2,900	學雜費收入	3,350	3,096	254
25	其他收入	20	20	0
25	雜項收入	20	20	0
109,022	基金用途	105,709	106,415	-706
108,932	國民教育計畫	104,834	105,633	-799
108,932	國民小學教育	104,834	105,633	-799
90	建築及設備計畫	875	782	93
0	土地購置	0	0	0
0	營建及修建工程	500	500	0
17	交通及運輸設備	0	0	0
73	其他設備	375	282	93
355	本期賸餘（短絀－）	-800	-800	0
4,763	期初基金餘額	4,318	2,663	1,655
0	解繳公庫	0	0	0
5,118	期末基金餘額	3,518	1,863	1,655

備註：

新北市中和區景新國民小學
新北市地方教育發展基金
基金來源、用途及餘絀預計表說明
中華民國 112 年度

壹、基金來源：

- 一、徵收及依法分配收入：本年度預算數為 2 萬元，主要為違規罰款收入 2 萬元。
- 二、勞務收入：本年度預算數為 23 萬 7 千元，主要為場地租借收入 22 萬 7 千元、教師甄試報名費收入 1 萬元。
- 三、財產收入：本年度預算數為 69 萬元，主要為游泳池委外經營房地租金收入 4 萬元、游泳池委外經營權利金收入 65 萬。
- 四、政府撥入收入：本年度預算數為 1 億 59 萬 2 千元，主要為市庫撥款收入 1 億 59 萬 2 千元。
- 五、教學收入：本年度預算數為 335 萬元，主要為幼兒園學費收入 296 萬 8 千元、幼兒園學生活動費收入 38 萬 2 千元。
- 六、其他收入：本年度預算數為 2 萬元，主要為資源回收收入 2 萬元。

貳、基金用途：

- 一、國民教育業務計畫：本年度預算數為 1 億 483 萬 4 千元，主要擬新購各科教學設備，充實各科教材，以提高教學效能，革新教學方法；辦理場地開放、藝文競賽、數位教學、科學推廣、學生輔導等項目，以期透過各項活動，強健學生身心體魄，增進學生生活智慧；配合校務推動行政處室支援工作，進而增進運作效能。
- 二、建築及設備業務計畫：本年度預算數為 87 萬 5 千元，包括營建及修建工程 50 萬元，主要係辦理校舍設施設備整修相關工程；其他設備 37 萬 5 千元，主要係辦理充實各項教學及行政設備，以改善教學環境，增進教學效能。

新北市中和區景新國民小學
 新北市地方教育發展基金
現金流量預計表
 中華民國112年度

單位：新臺幣千元

項 目	預 算 數	說 明
業務活動之現金流量		
本期賸餘(短絀)	-800	
調整非現金項目	0	
流動資產淨減(淨增)	0	
流動負債淨增(淨減)	0	
業務活動之淨現金流入(流出)	-800	
其他活動之現金流量		
增加短期債務及其他負債	0	
增加其他負債	0	
增加其他資產	0	
增加其他資產	0	
其他活動之淨現金流入(流出)	0	
現金及約當現金之淨增(淨減)	-800	
期初現金及約當現金	20,464	
期末現金及約當現金	19,664	

註：

新北市中和區景新國民小學
 新北市地方教育發展基金
基金來源明細表
 中 華 民 國 112年 度

單位：新臺幣千元

科目及業務項目	單 位	預 算 數			說 明
		數量 (業務量)	利(費)率	金 額	
徵收及依法分配收入				20	
違規罰款收入	年	1	20,000	20	違規罰款收入
勞務收入				237	
服務收入	年	1	227,000	227	場地租借(收支併列)
服務收入	年	1	10,000	10	考試報名費(收支併列)
財產收入				690	
租金收入	年	1	40,000	40	游泳池委外經營房地租金收入(收支併列)
權利金收入	年	1	650,000	650	游泳池委外經營權利金(收支併列)
政府撥入收入				100,592	
公庫撥款收入	年	1	100,592,000	100,592	市庫撥款收入
教學收入				3,350	
學雜費收入	年	1	382,000	382	學生活動費(收支併列)-幼兒園
學雜費收入	年	1	2,968,000	2,968	學費-幼兒園
其他收入				20	
雜項收入	年	1	20,000	20	資源回收(收支併列)
總 計：				104,909	

新北市中和區景新國民小學
新北市地方教育發展基金
基金用途明細表
中華民國112年度

單位：新臺幣千元

前年度 決算數	業務計畫及 用途別科目	本年度 預算數	上年度 預算數	計畫內容說明
108,932	53 國民教育計畫	104,834	105,633	
108,932	532 國民小學教育	104,834	105,633	
104,507	1 用人費用	98,760	99,506	
51,786	11 正式員額薪資	52,199	52,199	
49,600	113 職員薪金	51,146	51,146	教職員薪資
1,580		0	0	
606	114 工員工資	1,053	1,053	廚工薪資
5,266	12 聘僱及兼職人員薪資	532	532	
322	124 兼職人員酬金	480	480	兼代課鐘點費
4,944		0	0	
0		52	52	國小兼任輔導教師減課鐘點費
962	13 超時工作報酬	962	676	
962	131 加班費	962	676	未休假加班費
11,577	15 獎金	12,000	12,000	
5,417	151 考績獎金	5,500	5,500	教職員工考績獎金
52		0	0	
6,108	152 年終獎金	6,500	6,500	教職員工年終獎金
28,412	16 退休及卹償金	27,886	30,489	
252	161 職員退休及離職金	305	305	長期代理代課教師勞退準備金
28,060		22,566	24,891	教職員退休金、撫慰金、獎勵金
0		5,015	5,293	教職員退撫基金提撥
54	162 工員退休及離職金	0	0	
45	163 卹償金	0	0	
6,505	18 福利費	5,181	3,610	
5,094	181 分擔員工保險費	3,691	2,243	教職員工公保、勞保、健保
37	183 傷病醫藥費	106	83	教職員健康檢查費
373	18Y 其他福利費	360	360	教職員休假補助費(10日內)
1,000		1,000	900	公教人員各項補助(婚喪及生育補助、子女教育補助相關費用)
0		24	24	教職員休假補助費(逾10日)
2,903	2 服務費用	4,320	4,286	
155	21 水電費	749	749	
0	212 工作場所電費	77	77	場地租借(收支併列)-電費
97		500	500	電費
0		84	84	游泳池委外經營權利金(收支併列)-電費
58	214 工作場所水費	88	88	水費
74	22 郵電費	125	125	
20	221 郵費	36	36	辦公費-郵資
54	222 電話費	89	89	辦公費-電話費
0	23 旅運費	31	31	
0	231 國內旅費	11	11	辦公費-國內旅費
0		20	20	校外教學-國內旅費

新北市中和區景新國民小學
新北市地方教育發展基金
基金用途明細表
中華民國112年度

單位：新臺幣千元

前年度 決算數	業務計畫及 用途別科目	本年度 預算數	上年度 預算數	計畫內容說明
1124	印刷裝訂與廣告費	92	92	
0241	印刷及裝訂費	62	62	辦公費-各項資料印刷裝訂費
11		30	30	學生活動費(收支併列)-幼兒園 -各項資料印刷裝訂費
66725	修理保養及保固費	1,242	1,252	
97252	一般房屋修護費	55	55	辦公房屋相關建物修繕
0		70	120	游泳池委外經營權利金(收支併 列)-辦公房屋相關建物修繕
0		150	150	辦公房屋修繕
0		150	150	場地租借(收支併列)-辦公房屋 相關建物修繕
43255	機械及設備修護費	43	43	電腦設備及維護管理費
0		40	40	游泳池委外經營房地租金收入(收支併列)-各項機械及設備修 繕
231		140	240	各項機械及設備修繕
296257	雜項設備修護費	24	24	飲水設備維護費
0		100	100	雜項設備修護費
0		80	80	辦公費-雜項設備修護費
0		390	250	雜項設備修護費
1,88227	一般服務費	1,948	1,904	
40279	外包費	60	60	校園保全服務費
684		60	60	校園保全服務費
0		624	624	庶務性工作委外辦理費用
76727D	計時與計件人員酬金	739	699	校園門禁安全維護費-僱用專人 值勤2人薪資、保險、年終工作 獎金及退職準備
165		0	0	
93		80	80	游泳池委外經營權利金(收支併 列)-僱用專人值勤2人加班費
0		166	166	游泳池委外經營權利金(收支併 列)-游泳池相關人員1人薪資相 關費用
0		79	79	校園門禁安全維護費-僱用專人 值勤2人加班費
13327F	體育活動費	140	136	教職員工文康活動費
4328	專業服務費	61	61	
30287	委託檢驗(定)試驗認證 費	30	30	高低壓供電電氣技工維護費
0289	試務甄選費	10	10	考試報名費(收支併列)-辦理教 師甄選相關費用
1328Y	其他專業服務費	21	21	校園環境維護費用
7229	公共關係費	72	72	
72291	公共關係費	72	72	應業務需要加強公共關係之費 用

新北市中和區景新國民小學
 新北市地方教育發展基金
基金用途明細表
 中華民國112年度

單位：新臺幣千元

前年度 決算數	業務計畫及 用途別科目	本年度 預算數	上年度 預算數	計畫內容說明
8053	材料及用品費	825	820	
80532	用品消耗	825	820	
388321	辦公(事務)用品	100	100	辦公費-辦公(事務)用之消耗及非消耗品
132		171	181	學生活動費(收支併列)-幼兒園-教學各項用品、文具、紙張相關經費
0		50	50	辦公及教學相關用品
0		20	20	資源回收(收支併列)-衛生環保相關用品
0		170	163	教學及行政用各項用品、文具、紙張相關經費
4322	報章雜誌	4	4	辦公費-訂閱圖書、報紙及雜誌相關費用
37323	農業與園藝用品及環境美化費	18	11	辦公費-校園綠美化及環境清潔衛生用品
8324	化學藥劑與實驗用品	20	20	教學實驗用品
32328	醫療用品(非醫療院所使用)	6	6	推動學校健康促進政策經費
0		5	5	健康中心衛生保健費
0		21	21	口腔檢查及保健工作經費
4532Y	其他用品消耗	22	22	社團活動經費
21		8	8	特教班常年事務費
138		60	60	學生活動費(收支併列)-幼兒園辦理節慶教學活動
0		8	8	特教班教材編輯費
0		37	36	運動會相關經費
0		105	105	辦理各項活動經費
714	租金、償債、利息及相關手續費	93	93	
044	交通及運輸設備租金	21	21	
0442	車租	21	21	學生活動費(收支併列)-幼兒園辦理教學活動車租
7145	雜項設備租金	72	72	
71451	雜項設備租金	72	72	辦公費-影印機租金
6467	會費、捐助、補助、分攤、照護、救濟與交流活動費	831	923	
271	會費	2	2	
1712	學術團體會費	1	1	辦公費-體育相關團體會費
1713	職業團體會費	1	1	辦公費-護理師護士公會會費
59072	捐助、補助與獎助	737	773	
465726	獎助學員生給與	41	40	國小低收入戶學生助學金
0		18	18	國小原住民學生獎學金

新北市中和區景新國民小學
新北市地方教育發展基金
基金用途明細表
中華民國112年度

單位：新臺幣千元

前年度 決算數	業務計畫及 用途別科目	本年度 預算數	上年度 預算數	計畫內容說明
0726	獎助學員生給與	506	544	低收入戶、中低收入戶、身心障礙及家庭突遭變故學生午餐補助
072Y	其他捐助、補助與獎助	10	10	獎勵學生之獎品
29		60	60	學生活動費(收支併列)-幼兒園獎勵學生之獎品
96		13	12	幼兒園兒童節禮物
0		58	58	教師節紀念品
0		31	31	國小兒童節禮物
4574	補貼、獎勵、慰問、照護與救濟	57	113	
9743	獎勵費用	21	77	資深優良教師獎勵金
36744	慰問、照護及濟助金	36	36	退休(職)人員三節慰問金
975	競賽及交流活動費	35	35	
9751	技能競賽	35	35	參加各項競賽活動相關費用
09	其他	5	5	
091	其他支出	5	5	
091Y	其他	5	5	辦理各項活動保險費
905M	建築及設備計畫	875	782	
05M2	營建及修建工程	500	500	
05	購建固定資產、無形資產、非理財目的之長期投資及營舍與設施工程支出	500	500	
051	購建固定資產	500	500	
0513	擴充改良房屋建築及設備	500	500	校舍設施設備整修相關工程
175M3	交通及運輸設備	0	0	
175	購建固定資產、無形資產、非理財目的之長期投資及營舍與設施工程支出	0	0	
1751	購建固定資產	0	0	
17515	購置交通及運輸設備	0	0	
735M4	其他設備	375	282	
735	購建固定資產、無形資產、非理財目的之長期投資及營舍與設施工程支出	375	282	
7351	購建固定資產	375	282	
0514	購置機械及設備	100	100	游泳池委外經營權利金(收支併列)-充實各項教學及辦公設備
44		40	40	充實各項教學及辦公設備
29516	購置雜項設備	10	10	充實學校館藏圖書
0		150	100	游泳池委外經營權利金(收支併列)-充實各項教學及辦公設備

新北市中和區景新國民小學
 新北市地方教育發展基金
基金用途明細表
 中華民國112年度

單位：新臺幣千元

前年度 決算數	業務計畫及 用途別科目		本年度 預算數	上年度 預算數	計畫內容說明
0516		購置雜項設備	40	0	學生活動費(收支併列)-充實各項教學及辦公設備
0			35	32	充實各項教學及辦公設備
109,022	總	計	105,709	106,415	

新北市中和區景新國民小學
 新北市地方教育發展基金
單位（或計畫）成本分析表
 中 華 民 國 112年 度

單位：新臺幣千元

計 畫 別	單位	單位成本 (元) 或 平 均 利 (費) 率	數量	預 算 數	說 明
國民教育計畫				104,834	
國民小學教育				104,834	
建築及設備計畫				875	
營建及修建工程				500	
其他設備				375	
合 計				105,709	

新北市中和區景新國民小學
 新北市地方教育發展基金
 5 年來主要業務計畫分析表

中 華 民 國 112年 度

單位：新臺幣千元

年 度 及 項 目	單位	數量	單位成 本(元)或平 均利(費)率	預（決）算 數	說 明
本年度預算數				105,709	
國民教育計畫				104,834	
建築及設備計畫				875	
上年度預算數				106,415	
國民教育計畫				105,633	
建築及設備計畫				782	
前年度決算數				109,022	
國民教育計畫				108,932	
建築及設備計畫				90	
109年度決算數				109,647	
國民教育計畫				108,959	
建築及設備計畫				688	
108年度決算數				111,462	
國民教育計畫				111,068	
建築及設備計畫				395	

單位:人

註1：1.聘用及約僱人員係指基金按其法定組織編制，依「聘用人員聘用條例」及「行政院與所屬中央及地方各機關 約僱人員僱用辦法」規定聘用或約僱之人員，非依前開規定之聘僱人員，概不列入本表。
2.其他兼任人員係指有關機關兼辦基金業務之現職人員，應說明領有兼職酬金之人數。

註2：校園門禁僱用專人值勤2人、其他游泳池相關人員1人。

本頁空白

新
北
市
中
和
區
新
北
市
地
方
用
人
費
用
中
華
民
國

[illegible]

1.「計時與計件人員酬金」：校園門禁僱用專人值勤898千元、其他游泳池相關人員166千元。
2.考績獎金：依公務人員考績法第7、8、12條暨公立高級中等以下學校教師成績考核辦法第4條等規定，預算人數70人，預算金額為5,500千元。年終獎金：依據行政院各年度訂定之軍公教人員年終工作獎金發給注意事項，預算人數70人，預算金額為6,500千元。

景新國民小學
教育發展基金
彙計表
112年度

單位：新臺幣千元

卹償金	資遣費	福 利 費				提繳費	合 計	兼任人員 用人費用	總 計
卹償金		分擔保 險費	傷病醫 藥費	提撥福 利金	其他				
		3,691	106		1,384		98,228	532	98,760
		3,691	106		1,384		98,228	532	98,760
		3,691	106		1,384		75,662		75,662
								532	532
							22,566		22,566

新北市中和區
新北市地方
用人費用
中華民國

科 目	正式員 額薪資	聘僱人 員薪資	超時工 作報酬	津 貼	獎 金			退休及
					年終獎金	考績獎金	其他	退休金
總 計	52,199		962		6,500	5,500		27,886
國民教育計畫	52,199		962		6,500	5,500		27,886
職員薪金	51,146							
工員工資	1,053							
兼職人員酬金								
加班費			962					
考績獎金						5,500		
年終獎金					6,500			
職員退休及離職金								27,886
分擔員工保險費								
傷病醫藥費								
其他福利費								

1.「計時與計件人員酬金」：校園門禁僱用專人值勤898千元、其他游泳池相關人員166千元。
2.考績獎金：依公務人員考績法第7、8、12條暨公立高級中等以下學校教師成績考核辦法第4條等規定，預算人數70人，預算金額為5,500千元。年終獎金：依據行政院各年度訂定之軍公教人員年終工作獎金發給注意事項，預算人數70人，預算金額為6,500千元。

景新國民小學
教育發展基金
彙計表
112年度

單位：新臺幣千元

卹償金	資遣費	福 利 費				提繳費	合 計	兼任人員 用人費用	總 計
		分擔保 險費	傷病醫 藥費	提撥福 利金	其他				
		3,691	106		1,384		98,228	532	98,760
		3,691	106		1,384		98,228	532	98,760
							51,146		51,146
							1,053		1,053
								532	532
							962		962
							5,500		5,500
							6,500		6,500
							27,886		27,886
		3,691					3,691		3,691
			106				106		106
					1,384		1,384		1,384

新北市中和區景新國民小學
 新北市地方教育發展基金
各項費用彙計表
 中華民國112年度

單位：新臺幣千元

前 年 度 決 算 數	上 年 度 預 算 數	科 目	本 年 度 預 算 數				
			合 計	國民教育計畫	建築及設備計畫		
104,507	99,506	用人費用	98,760	98,760	0		
51,786	52,199	正式員額薪資	52,199	52,199	0		
51,180	51,146	職員薪金	51,146	51,146	0		
606	1,053	工員工資	1,053	1,053	0		
5,266	532	聘僱及兼職人員薪資	532	532	0		
5,266	532	兼職人員酬金	532	532	0		
962	676	超時工作報酬	962	962	0		
962	676	加班費	962	962	0		
11,577	12,000	獎金	12,000	12,000	0		
5,469	5,500	考績獎金	5,500	5,500	0		
6,108	6,500	年終獎金	6,500	6,500	0		
28,412	30,489	退休及卹償金	27,886	27,886	0		
28,312	30,489	職員退休及離職金	27,886	27,886	0		
54		工員退休及離職金	0	0	0		
45		卹償金	0	0	0		
6,505	3,610	福利費	5,181	5,181	0		
5,094	2,243	分擔員工保險費	3,691	3,691	0		
37	83	傷病醫藥費	106	106	0		
1,373	1,284	其他福利費	1,384	1,384	0		
2,903	4,286	服務費用	4,320	4,320	0		
155	749	水電費	749	749	0		
97	661	工作場所電費	661	661	0		
58	88	工作場所水費	88	88	0		
74	125	郵電費	125	125	0		
20	36	郵費	36	36	0		
54	89	電話費	89	89	0		
	31	旅運費	31	31	0		
	31	國內旅費	31	31	0		
11	92	印刷裝訂與廣告費	92	92	0		
11	92	印刷及裝訂費	92	92	0		

新北市中和區景新國民小學
 新北市地方教育發展基金
各項費用彙計表
 中華民國112年度

單位：新臺幣千元

前 年 度 決 算 數	上 年 度 預 算 數	科 目	本 年 度 預 算 數				
			合 計	國民教育計畫	建築及設備計畫		
667	1,252	修理保養及保固費	1,242	1,242	0		
97	475	一般房屋修護費	425	425	0		
274	323	機械及設備修護費	223	223	0		
296	454	雜項設備修護費	594	594	0		
1,882	1,904	一般服務費	1,948	1,948	0		
723	744	外包費	744	744	0		
1,025	1,024	計時與計件人員酬金	1,064	1,064	0		
133	136	體育活動費	140	140	0		
43	61	專業服務費	61	61	0		
30	30	委託檢驗(定)試驗認證費	30	30	0		
	10	試務甄選費	10	10	0		
13	21	其他專業服務費	21	21	0		
72	72	公共關係費	72	72	0		
72	72	公共關係費	72	72	0		
805	820	材料及用品費	825	825	0		
805	820	用品消耗	825	825	0		
520	514	辦公（事務）用品	511	511	0		
4	4	報章雜誌	4	4	0		
37	11	農業與園藝用品及環境美化費	18	18	0		
8	20	化學藥劑與實驗用品	20	20	0		
32	32	醫療用品(非醫療院所使用)	32	32	0		
204	239	其他用品消耗	240	240	0		
71	93	租金、償債、利息及相關手續費	93	93	0		
	21	交通及運輸設備租金	21	21	0		
	21	車租	21	21	0		
71	72	雜項設備租金	72	72	0		

新北市中和區景新國民小學
 新北市地方教育發展基金
各項費用彙計表
 中華民國112年度

單位：新臺幣千元

前 年 度 決 算 數	上 年 度 預 算 數	科 目	本 年 度 預 算 數				
			合 計	國民教育計 畫	建築及設備 計畫		
71	72	雜項設備租金	72	72	0		
90	782	購建固定資產、無形資產、非理財目的之長期投資及營舍與設施工程支出	875	0	875		
90	782	購建固定資產	875	0	875		
	500	擴充改良房屋建築及設備	500	0	500		
44	140	購置機械及設備	140	0	140		
17		購置交通及運輸設備	0	0	0		
29	142	購置雜項設備	235	0	235		
646	923	會費、捐助、補助、分攤、照護、救濟與交流活動費	831	831	0		
2	2	會費	2	2	0		
1	1	學術團體會費	1	1	0		
1	1	職業團體會費	1	1	0		
590	773	捐助、補助與獎助	737	737	0		
465	602	獎助學員生給與	565	565	0		
125	171	其他捐助、補助與獎助	172	172	0		
45	113	補貼、獎勵、慰問、照護與救濟	57	57	0		
9	77	獎勵費用	21	21	0		
36	36	慰問、照護及濟助金	36	36	0		
9	35	競賽及交流活動費	35	35	0		
9	35	技能競賽	35	35	0		
	5	其他	5	5	0		
	5	其他支出	5	5	0		
	5	其他	5	5	0		
109,022	106,415	合 計	105,709	104,834	875		

新北市中和區景新國民小學
 新北市地方教育發展基金
預計平衡表
 中華民國112年12月31日

單位：新臺幣千元

110年12月31日 實 際 數	科 目	112年12月31日 預 計 數	111年12月31日 預 計 數	比較增減
2,820,274	資 產 合 計	2,818,674	2,819,474	-800
2,820,274	資 產	2,818,674	2,819,474	-800
21,701	流動資產	20,101	20,901	-800
21,264	現金	19,664	20,464	-800
21,264	銀行存款	19,664	20,464	-800
0	應收款項	0	0	0
0	應收收益	0	0	0
437	預付款項	437	437	0
437	預付費用	437	437	0
0	投資、長期應收款 項、貸墊款及準備金	0	0	0
0	準備金	0	0	0
0	退休及離職準備 金	0	0	0
2,798,573	其他資產	2,798,573	2,798,573	0
2,798,573	什項資產	2,798,573	2,798,573	0
0	暫付及待結轉帳 項	0	0	0
2,798,573	代管資產	2,798,573	2,798,573	0
2,815,157	負 債	2,815,157	2,815,157	0
15,180	流動負債	15,180	15,180	0
15,180	應付款項	15,180	15,180	0
15,180	應付代收款	15,180	15,180	0
0	應付費用	0	0	0
0	應付工程款	0	0	0
2,799,976	其他負債	2,799,976	2,799,976	0
2,799,976	什項負債	2,799,976	2,799,976	0
895	存入保證金	895	895	0
0	應付退休及離職 金	0	0	0
2,798,573	應付代管資產	2,798,573	2,798,573	0
508	暫收及待結轉帳 項	508	508	0
5,118	基金餘額	3,518	4,318	-800
5,118	基金餘額	3,518	4,318	-800
5,118	基金餘額	3,518	4,318	-800
5,118	累積餘額	3,518	4,318	-800
2,820,274	負債及基金餘額合計	2,818,674	2,819,474	-800

信託代理與保證資產
 保管品
 保證品

510 信託代理與保證負債
 98 應付保管品
 412 應付保證品

510
 98
 412

新北市中和區景新國民小學

新北市地方教育發展基金

資本資產明細表

中華民國112年度

單位：新臺幣千元

項 目	取得成本 (期初餘額)	以前年度 累計折舊/ 長期投資 評價	本 年 度 變 動					本年度累 計折舊/長 期投資評 價變動數	期末餘額
			增 加		減 少		主要增減 原因說明		
			金 額	類型	金 額	類型			
非理財目的之長期投資									
土地									
土地改良物	14,500	13,039						723	738
房屋及建築	2,265	579	500	(1)				646	1,539
機械及設備	10,515	3,219	140	(1)				2,137	5,299
交通及運輸設備	1,318	354						72	892
雜項設備	9,521	2,790	235	(1)				1,960	5,006
購建中固定資產									
租賃資產									
租賃權益改良									
電腦軟體	46				9	(9)			37
權利									
發展中之無形資產									
其他無形資產									
遞耗資產									
其他									
合計	38,165	19,982	875		9			5,539	13,510

註：