

中華民國111年度

新 北 市 總 預 算

新北市政府教育局主管

新北市地方教育發展基金
新北市中和區景新國民小學

附屬單位預算之分預算
(非營業部分)

(法定版)

新北市中和區景新國民小學編

新北市中和區景新國民小學
新北市地方教育發展基金
目 次
中 華 民 國 111 年度

一、業務計畫及預算說明.....	第	1	-	5	頁
二、預算主要表					
1、基金來源、用途及餘絀預計表.....	第	6	-	6	頁
2、基金來源、用途及餘絀預計表說明.....	第	7	-	7	頁
3、現金流量預計表.....	第	8	-	8	頁
三、預算明細表					
1、基金來源明細表.....	第	9	-	9	頁
2、基金用途明細表.....	第	10	-	13	頁
四、預算附表					
單位(或計畫)成本分析表.....	第	14	-	14	頁
五、預算參考表					
1、5年來主要業務計畫分析表.....	第	15	-	15	頁
2、員工人數彙計表.....	第	16	-	16	頁
3、用人費用彙計表-依人員別.....	第	18	-	19	頁
4、用人費用彙計表-依用途別.....	第	20	-	21	頁
5、各項費用彙計表.....	第	22	-	24	頁
6、補辦預算明細表.....	第	25	-	25	頁
六、附 錄					
1、預計平衡表.....	第	26	-	26	頁
2、資本資產明細表.....	第	27	-	27	頁

新 北 市 中 和 區 景 新 國 民 小 學

新 北 市 地 方 教 育 發 展 基 金

業務計畫及預算說明

中華民國 111 年度

壹、基金概況

一、設立宗旨及願景

- (一)本校依據「國民教育法」之規定辦理，以養成德、智、體、群、美五育均衡發展之健全國民為宗旨。
- (二)本校自 99 年度起依教育經費編列與管理法第 13 條規定設置「新北市地方教育發展基金」，以促進教育健全發展，提昇教育經費運用績效。

二、施政重點

- (一)培育五育兼備，多元性向發展之健全國民。
- (二)加強生活教育，引導人生正確價值方向和行為態度。
- (三)陶冶並平衡身心發展，促進並調和群己關係。
- (四)精進教師專業知能，辦理教師專業評鑑，建立優質專業形象。
- (五)發揮輔導效能，防止高關懷學生中輟，建立友善校園。
- (六)結合家長及社區資源，豐富教學活動並落實弱勢照顧以追求公平正義教育。
- (七)提升人文及科技素養，豐富生活內涵，並增進創造思考及適應社會變遷之能力。
- (八)以生活教育為核心，以通識教育為重點，培養具有科技頭腦、人文涵養與民主素養及國際視野的現代化國民。
- (九)加強民族精神教育，啟發愛國情操；陶冶並平衡身心發展，促進並調和群己關係。

三、組織概況

本校設置校長 1 人，綜理全校校務，下設教務處、學務處、總務處、輔導室、附設幼兒園、人事室及會計室等單位，員額編制教師 55 人、教保員 4 人、職員 5 人、工友 2 人、廚工 3 人，共計 70 人。

四、基金歸類及屬性

本基金係預算法第 4 條第 1 項第 2 款所定，特定收入來源，供特殊用途之特別收入基金，並編製附屬單位預算。

貳、業務計畫

單位：新臺幣千元

一、基金來源

來源別	本年度預算數	實施內容
徵收及依法分配收入	30	違規罰款收入 3 萬元。
勞務收入	237	服務收入 23 萬 7 千元。
財產收入	690	租金收入 4 萬元、權利金收入 65 萬元。
政府撥入收入	101,542	公庫撥款收入 1 億 154 萬 2 千元。
教學收入	3,096	學雜費收入 309 萬 6 千元。
其他收入	20	雜項收入 2 萬元。

二、基金用途

業務計畫	本年度預算數	實施內容
國民教育業務計畫	105,633	本年度預算編列 1 億 563 萬 3 千元，計有普通班 23 班、特教班 1.5 班、附設幼兒園 7 班，合計 31.5 班，學生人數 764 人；本計畫擬新購各科教學設備，充實各科教材，以提高教學效能，革新教學方法；辦理場地開放、藝文競賽、數位教學、科學推廣、學生輔導等項目，以期透過各項活動，強健學生身心體魄，增進

		學生生活智慧；配合校務推動行政處室支援工作，進而增進運作效能。
建築及設備業務計畫	782	本年度預算編列 78 萬 2 千元，計有營建及修建工程 50 萬，辦理校舍設施設備整修相關工程；其他設備 28 萬 2 千元，辦理充實各項教學及行政設備。

參、預算概要

一、基金來源及用途之預計

(一) 本年度基金來源 1 億 561 萬 5 千元，較上年度預算數 1 億 835 萬 1 千元，減少 273 萬 6 千元，約 2.53%，主要係公庫撥款收入減少所致。

(二) 本年度基金用途 1 億 641 萬 5 千元，較上年度預算數 1 億 1,045 萬 1 千元，減少 403 萬 6 千元，約 3.65%，主要係用人費用減少所致。

二、基金餘絀之預計

本年度基金來源及用途相抵後，差短為 80 萬元，較上年度預算數 210 萬元，減少 130 萬元，約 61.90%，將移用以前基金餘額 80 萬元支應。

三、補辦預算事項

(一) 固定資產之建設改良擴充

1.109 年度歌聲樓鋁門窗及紗窗門改善計畫，6 萬 8,000 元。

肆、以前年度計畫實施成果概述

一、前（109）年度計畫實施成果概述：基金來源決算數 1 億 993 萬 6,576 元，基金用途決算數 1 億 964 萬 7,417 元，賸餘數 28 萬 9,159 元。

二、上年度已過期間（110 年 1 月 1 日至 6 月 30 日止）計畫實施成果概述：

(一) 基金來源部分：徵收及依法分配收入 9,000 元、勞務收入 5 萬 9,000 元、財產收入 43 萬 4,029 元、政府撥入收入 6,684 萬 3,832 元、教學收入 144 萬 6,600 元、其他收入 19,233 元。

(二) 基金用途部分：國民教育業務計畫 6,131 萬 4,844 元、建築及設備業

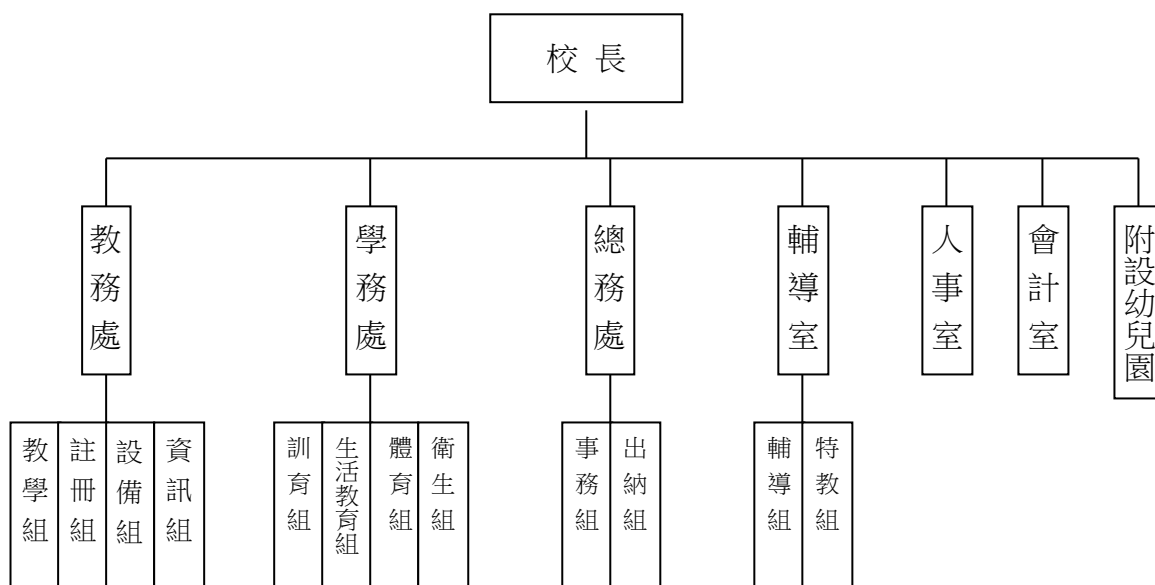
務計畫 1 萬 8,900 元。

(三)總計 110 年上半年賸餘數 747 萬 7,950 元。

伍、組織系統圖

新北市中和區景新國民小學

組 織 系 統 圖



員額編制表																						
教育人員					公務人員													技工工友				編制員額總計
總班級數	總教師人數	校長	教保員	專任運動教練	組長	幹事	護理師或護士	營養師	主任(人)	助理員(人)	書記(人)	人事管理員	主任(會)	佐理員(會)	會計員	留用人員	合計	技工	工友	廚工	合計	
31.5	55	1	4	0	1	1	1	0	1	0	0	0	1	0	0	0	5	0	2	3	5	70

新北市中和區景新國民小學
 新北市地方教育發展基金
基金來源、用途及餘絀預計表
 中華民國111年度

單位：新臺幣千元

前年度決算數	項 目	本年度預算數	上年度預算數	比較增減(一)
109,937	基金來源	105,615	108,351	-2,736
343	徵收及依法分配收入	30	250	-220
343	違規罰款收入	30	250	-220
172	勞務收入	237	210	27
172	服務收入	237	210	27
746	財產收入	690	690	0
40	租金收入	40	40	0
705	權利金收入	650	650	0
1	利息收入	0	0	0
105,726	政府撥入收入	101,542	104,085	-2,543
105,726	公庫撥款收入	101,542	104,085	-2,543
0	政府其他撥入收入	0	0	0
2,933	教學收入	3,096	3,096	0
2,933	學雜費收入	3,096	3,096	0
17	其他收入	20	20	0
17	雜項收入	20	20	0
109,647	基金用途	106,415	110,451	-4,036
108,959	國民教育計畫	105,633	108,569	-2,936
108,959	國民小學教育	105,633	108,569	-2,936
688	建築及設備計畫	782	1,882	-1,100
276	土地購置	0	0	0
330	營建及修建工程	500	1,800	-1,300
82	其他設備	282	82	200
289	本期賸餘（短絀－）	-800	-2,100	1,300
4,474	期初基金餘額	2,663	4,174	-1,511
0	解繳公庫	0	0	0
4,763	期末基金餘額	1,863	2,074	-211

備註：

新北市中和區景新國民小學
新北市地方教育發展基金
基金來源、用途及餘絀預計表說明
中華民國 111 年度

壹、基金來源：

- 一、徵收及依法分配收入：本年度預算數為 3 萬元，主要為違規罰款收入 3 萬元。
- 二、勞務收入：本年度預算數為 23 萬 7 千元，主要為場地租借收入 22 萬 7 千元、教師甄試報名費收入 1 萬元。
- 三、財產收入：本年度預算數為 69 萬元，主要為游泳池委外經營房地租金收入 4 萬元、游泳池委外經營權利金收入 65 萬。
- 四、政府撥入收入：本年度預算數為 1 億 154 萬 2 千元，主要為市庫撥款收入 1 億 154 萬 2 千元。
- 五、教學收入：本年度預算數為 309 萬 6 千元，主要為幼兒園學費收入 274 萬 4 千元、幼兒園學生活動費收入 35 萬 2 千元。
- 六、其他收入：本年度預算數為 2 萬元，主要為資源回收收入 2 萬元。

貳、基金用途：

- 一、國民教育業務計畫：本年度預算數為 1 億 563 萬 3 千元，主要擬新購各科教學設備，充實各科教材，以提高教學效能，革新教學方法；辦理場地開放、藝文競賽、數位教學、科學推廣、學生輔導等項目，以期透過各項活動，強健學生身心體魄，增進學生生活智慧；配合校務推動行政處室支援工作，進而增進運作效能。
- 二、建築及設備業務計畫：本年度預算數為 78 萬 2 千元，包括營建及修建工程 50 萬元，主要係辦理校舍設施設備整修相關工程；其他設備 28 萬 2 千元，主要係辦理充實各項教學及行政設備，以改善教學環境，增進教學效能。

新北市中和區景新國民小學
 新北市地方教育發展基金
現金流量預計表
 中華民國111年度

單位：新臺幣千元

項 目	預 算 數	說 明
業務活動之現金流量		
本期賸餘(短絀)	-800	
調整非現金項目	0	
流動資產淨減(淨增)	0	
流動負債淨增(淨減)	0	
業務活動之淨現金流入(流出)	-800	
其他活動之現金流量		
增加短期債務及其他負債	0	
增加其他負債	0	
增加其他資產	0	
增加其他資產	0	
其他活動之淨現金流入(流出)	0	
現金及約當現金之淨增(淨減)	-800	
期初現金及約當現金	13,790	
期末現金及約當現金	12,990	

註：

新北市中和區景新國民小學
 新北市地方教育發展基金
基金來源明細表
 中 華 民 國 111年 度

單位：新臺幣千元

科目及業務項目	單 位	預 算 數			說 明
		數量 (業務量)	利(費)率	金 額	
徵收及依法分配收入				30	
違規罰款收入	年	1	30,000	30	違規罰款收入
勞務收入				237	
服務收入	年	1	227,000	227	場地租借(收支併列)
服務收入	年	1	10,000	10	考試報名費(收支併列)
財產收入				690	
租金收入	年	1	40,000	40	游泳池委外經營房地租金收入(收支併列)
權利金收入	年	1	650,000	650	游泳池委外經營權利金(收支併列)
政府撥入收入				101,542	
公庫撥款收入	年	1	101,542,000	101,542	市庫撥款收入
教學收入				3,096	
學雜費收入	年	1	352,000	352	學生活動費(收支併列)-幼兒園
學雜費收入	年	1	2,744,000	2,744	學費-幼兒園
其他收入				20	
雜項收入	年	1	20,000	20	資源回收(收支併列)
總 計：				105,615	

新北市中和區景新國民小學
新北市地方教育發展基金
基金用途明細表
中華民國111年度

單位：新臺幣千元

前年度 決算數	業務計畫及 用途別科目	本年度 預算數	上年度 預算數	計畫內容說明
108,959	53 國民教育計畫	105,633	108,569	
108,959	532 國民小學教育	105,633	108,569	
104,123	1 用人費用	99,506	102,338	
51,653	11 正式員額薪資	52,199	54,998	
49,517	113 職員薪金	51,146	53,945	教職員薪資
1,239		0	0	
897	114 工員工資	1,053	1,053	廚工薪資
5,053	12 聘僱及兼職人員薪資	532	531	
335	124 兼職人員酬金	480	480	兼代課鐘點費
4,718		0	0	
0		52	51	國小兼任輔導教師減課鐘點費
809	13 超時工作報酬	676	676	
809	131 加班費	676	676	不休假加班費
11,231	15 獎金	12,000	12,000	
4,943	151 考績獎金	5,500	5,500	教職員工考績獎金
6,288	152 年終獎金	6,500	6,500	教職員工年終獎金
29,331	16 退休及卹償金	30,489	30,523	
293	161 職員退休及離職金	305	305	長期代理代課教師勞退準備金
28,946		24,891	25,580	教職員退休金、撫慰金、獎勵金
0		5,293	4,638	教職員退撫基金提撥
47	162 工員退休及離職金	0	0	
45	163 卹償金	0	0	
6,047	18 福利費	3,610	3,610	
4,825	181 分擔員工保險費	2,243	2,243	教職員工公保、勞保、健保
46	183 傷病醫藥費	83	83	教職員健康檢查費
347	18Y 其他福利費	360	360	教職員休假補助費(10日內)
829		900	900	公教人員各項補助(婚喪及生育補助、子女教育補助相關費用)
0		24	24	教職員休假補助費(逾10日)
3,329	2 服務費用	4,286	4,577	
555	21 水電費	749	1,192	
0	212 工作場所電費	77	70	場地租借(收支併列)-電費
482		500	950	電費
0		84	84	游泳池委外經營權利金(收支併列)-電費
72	214 工作場所水費	88	88	水費
61	22 郵電費	125	125	
10	221 郵費	36	36	辦公費-郵資
51	222 電話費	89	89	辦公費-電話費
0	23 旅運費	31	11	
0	231 國內旅費	11	11	辦公費-國內旅費
0		20	0	校外教學-國內旅費
21	24 印刷裝訂與廣告費	92	92	

新北市中和區景新國民小學
新北市地方教育發展基金
基金用途明細表
中華民國111年度

單位：新臺幣千元

前年度 決算數	業務計畫及 用途別科目	本年度 預算數	上年度 預算數	計畫內容說明
3241	印刷及裝訂費	62	62	辦公費-各項資料印刷裝訂費
18		30	30	學生活動費(收支併列)-幼兒園 -各項資料印刷裝訂費
61325	修理保養及保固費	1,252	931	
153251	土地改良物修護費	0	0	
3252	一般房屋修護費	55	107	辦公房屋相關建物修繕
0		150	150	辦公房屋修繕
0		120	120	游泳池委外經營權利金(收支併 列)-辦公房屋相關建物修繕
0		150	130	場地租借(收支併列)-辦公房屋 相關建物修繕
0255	機械及設備修護費	40	40	游泳池委外經營房地租金收入(收支併列)-各項機械及設備修 繕
47		43	43	電腦設備及維護管理費
218		240	50	各項機械及設備修繕
193257	雜項設備修護費	24	24	飲水設備維護費
0		100	100	雜項設備修護費
0		80	80	辦公費-雜項設備修護費
0		250	87	雜項設備修護費
1,95427	一般服務費	1,904	2,093	
40279	外包費	60	60	校園保全服務費
668		60	60	校園保全服務費
0		624	624	庶務性工作委外辦理費用
74427D	計時與計件人員酬金	699	688	校園門禁安全維護費-僱用專人 值勤2人薪資、保險、年終工作 獎金及退職準備
176		0	0	
191		166	366	游泳池委外經營權利金(收支併 列)-游泳池相關人員1人薪資相 關費用
0		79	79	校園門禁安全維護費-僱用專人 值勤2人加班費
0		80	80	游泳池委外經營權利金(收支併 列)-僱用專人值勤2人加班費
13627F	體育活動費	136	136	教職員工文康活動費
5428	專業服務費	61	61	
30287	委託檢驗(定)試驗認證 費	30	30	高低壓供電電氣技工維護費
4289	試務甄選費	10	10	考試報名費(收支併列)-辦理教 師甄選相關費用
2028Y	其他專業服務費	21	21	校園環境維護費用
7229	公共關係費	72	72	
72291	公共關係費	72	72	應業務需要加強公共關係之費 用

新北市中和區景新國民小學
新北市地方教育發展基金
基金用途明細表
中華民國111年度

單位：新臺幣千元

前年度 決算數	業務計畫及 用途別科目	本年度 預算數	上年度 預算數	計畫內容說明
7703	材料及用品費	820	707	
77032	用品消耗	820	707	
286321	辦公（事務）用品	100	100	辦公費-辦公(事務)用之消耗及非消耗品
164		181	181	學生活動費(收支併列)-幼兒園-教學各項用品、文具、紙張相關經費
0		50	50	辦公及教學相關用品
0		20	20	資源回收(收支併列)-衛生環保相關用品
0		163	121	教學及行政用各項用品、文具、紙張相關經費
5322	報章雜誌	4	4	辦公費-訂閱圖書、報紙及雜誌相關費用
58323	農業與園藝用品及環境美化費	11	11	辦公費-校園綠美化及環境清潔衛生用品
13324	化學藥劑與實驗用品	20	20	教學實驗用品
31328	醫療用品(非醫療院所使用)	5	5	健康中心衛生保健費
0		21	21	口腔檢查及保健工作經費
0		6	6	推動學校健康促進政策經費
2332Y	其他用品消耗	22	22	社團活動經費
122		60	60	學生活動費(收支併列)-幼兒園辦理節慶教學活動
68		105	25	辦理各項活動經費
0		8	8	特教班常年事務費
0		36	45	運動會相關經費
0		8	8	特教班教材編輯費
614	租金、償債、利息及相關手續費	93	93	
044	交通及運輸設備租金	21	21	
0442	車租	21	21	學生活動費(收支併列)-幼兒園辦理教學活動車租
6145	雜項設備租金	72	72	
61451	雜項設備租金	72	72	辦公費-影印機租金
6767	會費、捐助、補助、分攤、照護、救濟與交流活動費	923	849	
171	會費	2	2	
0712	學術團體會費	1	1	辦公費-體育相關團體會費
1713	職業團體會費	1	1	辦公費-護理師護士公會會費
58672	捐助、補助與獎助	773	781	
445726	獎助學員生給與	40	51	國小低收入戶學生助學金
0		18	17	國小原住民學生獎學金

新北市中和區景新國民小學
新北市地方教育發展基金
基金用途明細表
中華民國111年度

單位：新臺幣千元

前年度 決算數	業務計畫及 用途別科目	本年度 預算數	上年度 預算數	計畫內容說明
0726	獎助學員生給與	544	544	低收入戶、中低收入戶、身心障礙及家庭突遭變故學生午餐補助
9872Y	其他捐助、補助與獎助	58	59	教師節紀念品
43		60	60	學生活動費(收支併列)-幼兒園獎勵學生之獎品
0		10	5	獎勵學生之獎品
0		12	12	幼兒園兒童節禮物
0		31	33	國小兒童節禮物
7074	補貼、獎勵、慰問、照護與救濟	113	46	
34743	獎勵費用	77	10	資深優良教師獎勵金
36744	慰問、照護及濟助金	36	36	退休(職)人員三節慰問金
2075	競賽及交流活動費	35	20	
20751	技能競賽	35	20	參加各項競賽活動相關費用
09	其他	5	5	
091	其他支出	5	5	
091Y	其他	5	5	辦理各項活動保險費
685M	建築及設備計畫	782	1,882	
2765M1	土地購置	0	0	
2765	購建固定資產、無形資產及非理財目的之長期投資	0	0	
27651	購建固定資產	0	0	
276512	興建土地改良物	0	0	
3305M2	營建及修建工程	500	1,800	
3305	購建固定資產、無形資產及非理財目的之長期投資	500	1,800	
33051	購建固定資產	500	1,800	
330513	擴充改良房屋建築及設備	500	1,800	校舍設施設備整修相關工程
825M4	其他設備	282	82	
825	購建固定資產、無形資產及非理財目的之長期投資	282	82	
8251	購建固定資產	282	82	
0514	購置機械及設備	100	0	游泳池委外經營權利金(收支併列)-充實各項教學及辦公設備
48		40	40	充實各項教學及辦公設備
34516	購置雜項設備	10	10	充實學校館藏圖書
0		100	0	游泳池委外經營權利金(收支併列)-充實各項教學及辦公設備
0		32	32	充實各項教學及辦公設備
109,647	總計	106,415	110,451	

新北市中和區景新國民小學
 新北市地方教育發展基金
單位（或計畫）成本分析表
 中 華 民 國 111年 度

單位：新臺幣千元

計 畫 別	單位	單位成本 （元）或 平 均 利 （費）率	數量	預 算 數	說 明
國民教育計畫				105,633	
國民小學教育				105,633	
建築及設備計畫				782	
營建及修建工程				500	
其他設備				282	
合 計				106,415	

新北市中和區景新國民小學
 新北市地方教育發展基金
 5 年來主要業務計畫分析表

中 華 民 國 111年 度

單位：新臺幣千元

年 度 及 項 目	單位	數量	單位成 本(元)或平 均利(費)率	預（決）算 數	說 明
本年度預算數				106,415	
國民教育計畫				105,633	
建築及設備計畫				782	
上年度預算數				110,451	
國民教育計畫				108,569	
建築及設備計畫				1,882	
前年度決算數				109,647	
國民教育計畫				108,959	
建築及設備計畫				688	
108年度決算數				111,462	
國民教育計畫				111,068	
建築及設備計畫				395	
107年度決算數				115,479	
國民教育計畫				115,246	
建築及設備計畫				233	

單位:人

註1：1.聘用及約僱人員係指基金按其法定組織編制，依「聘用人員聘用條例」及「行政院與所屬中央及地方各機關約僱人員僱用辦法」規定聘用或約僱之人員，非依前開規定之聘僱人員，概不列入本表。
2.其他兼任人員係指有關機關兼辦基金業務之現職人員，應說明領有兼職酬金之人數。

註2：僱用專人值勤2人、游泳池相關人員1人。

本頁空白

新
北
市
中
和
區
新
北
市
地
方
用
人
費
用
中
華
民
國

[illegible]

「計時與計件人員酬金」科目編有僱用專人值勤858千元、游泳池相關人員166千元。

景新國民小學
教育發展基金
彙計表
111年度

單位：新臺幣千元

卹償金	資遣費	福 利 費				提繳費	合 計	兼任人員 用人費用	總 計
		分擔保 險費	傷病醫 藥費	提撥福 利金	其他				
		2,243	83		1,284		98,974	532	99,506
		2,243	83		1,284		98,974	532	99,506
		2,243	83		1,284		74,083		74,083
								532	532
							24,891		24,891

新北市中和區
 新北市地方
用人費用
 中華民國

科 目	正式員 額薪資	聘僱人 員薪資	超時工 作報酬	津 貼	獎 金			退休及
					年終獎金	考績獎金	其他	退休金
總 計	52,199		676		6,500	5,500		30,489
國民教育計畫	52,199		676		6,500	5,500		30,489
職員薪金	51,146							
工員工資	1,053							
兼職人員酬金								
加班費			676					
考績獎金						5,500		
年終獎金					6,500			
職員退休及離職金								30,489
分擔員工保險費								
傷病醫藥費								
其他福利費								

「計時與計件人員酬金」科目編有僱用專人值勤858千元、游泳池相關人員166千元。

景新國民小學
教育發展基金
彙計表
111年度

單位：新臺幣千元

卹償金	資遣費	福 利 費				提繳費	合 計	兼任人員 用人費用	總 計
		分擔保 險費	傷病醫 藥費	提撥福 利金	其他				
		2,243	83		1,284		98,974	532	99,506
		2,243	83		1,284		98,974	532	99,506
							51,146		51,146
							1,053		1,053
								532	532
							676		676
							5,500		5,500
							6,500		6,500
							30,489		30,489
		2,243					2,243		2,243
			83				83		83
					1,284		1,284		1,284

新北市中和區景新國民小學
 新北市地方教育發展基金
各項費用彙計表
 中華民國111年度

單位：新臺幣千元

前 年 度 決 算 數	上 年 度 預 算 數	科 目	本 年 度 預 算 數				
			合 計	國民教育計畫	建築及設備計畫		
104,123	102,338	用人費用	99,506	99,506	0		
51,653	54,998	正式員額薪資	52,199	52,199	0		
50,756	53,945	職員薪金	51,146	51,146	0		
897	1,053	工員工資	1,053	1,053	0		
5,053	531	聘僱及兼職人員薪資	532	532	0		
5,053	531	兼職人員酬金	532	532	0		
809	676	超時工作報酬	676	676	0		
809	676	加班費	676	676	0		
11,231	12,000	獎金	12,000	12,000	0		
4,943	5,500	考績獎金	5,500	5,500	0		
6,288	6,500	年終獎金	6,500	6,500	0		
29,331	30,523	退休及卹償金	30,489	30,489	0		
29,239	30,523	職員退休及離職金	30,489	30,489	0		
47		工員退休及離職金	0	0	0		
45		卹償金	0	0	0		
6,047	3,610	福利費	3,610	3,610	0		
4,825	2,243	分擔員工保險費	2,243	2,243	0		
46	83	傷病醫藥費	83	83	0		
1,176	1,284	其他福利費	1,284	1,284	0		
3,329	4,577	服務費用	4,286	4,286	0		
555	1,192	水電費	749	749	0		
482	1,104	工作場所電費	661	661	0		
72	88	工作場所水費	88	88	0		
61	125	郵電費	125	125	0		
10	36	郵費	36	36	0		
51	89	電話費	89	89	0		
	11	旅運費	31	31	0		
	11	國內旅費	31	31	0		
21	92	印刷裝訂與廣告費	92	92	0		
21	92	印刷及裝訂費	92	92	0		

新北市中和區景新國民小學
 新北市地方教育發展基金
各項費用彙計表
 中華民國111年度

單位：新臺幣千元

前 年 度 決 算 數	上 年 度 預 算 數	科 目	本 年 度 預 算 數				
			合 計	國民教育計畫	建築及設備計畫		
613	931	修理保養及保固費	1,252	1,252	0		
153		土地改良物修護費	0	0	0		
3	507	一般房屋修護費	475	475	0		
265	133	機械及設備修護費	323	323	0		
193	291	雜項設備修護費	454	454	0		
1,954	2,093	一般服務費	1,904	1,904	0		
708	744	外包費	744	744	0		
1,111	1,213	計時與計件人員酬金	1,024	1,024	0		
136	136	體育活動費	136	136	0		
54	61	專業服務費	61	61	0		
30	30	委託檢驗(定)試驗認證費	30	30	0		
4	10	試務甄選費	10	10	0		
20	21	其他專業服務費	21	21	0		
72	72	公共關係費	72	72	0		
72	72	公共關係費	72	72	0		
770	707	材料及用品費	820	820	0		
770	707	用品消耗	820	820	0		
450	472	辦公（事務）用品	514	514	0		
5	4	報章雜誌	4	4	0		
58	11	農業與園藝用品及環境美化費	11	11	0		
13	20	化學藥劑與實驗用品	20	20	0		
31	32	醫療用品(非醫療院所使用)	32	32	0		
213	168	其他用品消耗	239	239	0		
61	93	租金、償債、利息及相關手續費	93	93	0		
	21	交通及運輸設備租金	21	21	0		
	21	車租	21	21	0		

新北市中和區景新國民小學
 新北市地方教育發展基金
各項費用彙計表
 中華民國111年度

單位：新臺幣千元

前 年 度 決 算 數	上 年 度 預 算 數	科 目	本 年 度 預 算 數				
			合 計	國民教育計畫	建築及設備計畫		
61	72	雜項設備租金	72	72	0		
61	72	雜項設備租金	72	72	0		
688	1,882	購建固定資產、無形資產及非理財目的之長期投資	782	0	782		
688	1,882	購建固定資產	782	0	782		
276		興建土地改良物	0	0	0		
330	1,800	擴充改良房屋建築及設備	500	0	500		
48	40	購置機械及設備	140	0	140		
34	42	購置雜項設備	142	0	142		
676	849	會費、捐助、補助、分攤、照護、救濟與交流活動費	923	923	0		
1	2	會費	2	2	0		
	1	學術團體會費	1	1	0		
1	1	職業團體會費	1	1	0		
586	781	捐助、補助與獎助	773	773	0		
445	612	獎助學員生給與	602	602	0		
141	169	其他捐助、補助與獎助	171	171	0		
70	46	補貼、獎勵、慰問、照護與救濟	113	113	0		
34	10	獎勵費用	77	77	0		
36	36	慰問、照護及濟助金	36	36	0		
20	20	競賽及交流活動費	35	35	0		
20	20	技能競賽	35	35	0		
	5	其他	5	5	0		
	5	其他支出	5	5	0		
	5	其他	5	5	0		
109,647	110,451	合 計	106,415	105,633	782		

新北市中和區景新國民小學
 新北市地方教育發展基金
補辦預算明細表
 中華民國111年度

單位：新臺幣千元

項 目	金 額	辦理年度	說 明
一、固定資產之建設、改良、擴充	68		
建築及設備計畫	68		
513擴充改良房屋建築及設備	68	109	109年度歌聲樓鋁門窗及紗窗門改善計畫，依109年10月26日新北府教工環字第1092062159號函核准在案。

新北市中和區景新國民小學
 新北市地方教育發展基金
預計平衡表
 中華民國111年12月31日

單位：新臺幣千元

109年12月31日 實 際 數	科 目	111年12月31日 預 計 數	110年12月31日 預 計 數	比較增減
2,730,127	資 產 合 計	2,727,227	2,728,027	-800
2,730,127	資 產	2,727,227	2,728,027	-800
15,890	流動資產	12,990	13,790	-800
15,890	現金	12,990	13,790	-800
15,890	銀行存款	12,990	13,790	-800
0	應收款項	0	0	0
0	應收收益	0	0	0
0	預付款項	0	0	0
0	預付費用	0	0	0
0	投資、長期應收款 項、貸墊款及準備金	0	0	0
0	準備金	0	0	0
0	退休及離職準備 金	0	0	0
2,714,238	其他資產	2,714,238	2,714,238	0
2,714,238	什項資產	2,714,238	2,714,238	0
73	暫付及待結轉帳 項	73	73	0
2,714,165	代管資產	2,714,165	2,714,165	0
2,725,364	負 債	2,725,364	2,725,364	0
10,156	流動負債	10,156	10,156	0
10,156	應付款項	10,156	10,156	0
9,880	應付代收款	9,880	9,880	0
0	應付費用	0	0	0
276	應付工程款	276	276	0
2,715,208	其他負債	2,715,208	2,715,208	0
2,715,208	什項負債	2,715,208	2,715,208	0
1,043	存入保證金	1,043	1,043	0
0	應付退休及離職 金	0	0	0
2,714,165	應付代管資產	2,714,165	2,714,165	0
0	暫收及待結轉帳 項	0	0	0
4,763	基金餘額	1,863	2,663	-800
4,763	基金餘額	1,863	2,663	-800
4,763	基金餘額	1,863	2,663	-800
4,763	累積餘額	1,863	2,663	-800
2,730,127	負債及基金餘額合計	2,727,227	2,728,027	-800

信託代理與保證資產
 保管品
 保證品

665 信託代理與保證負債
 35 應付保管品
 630 應付保證品

665
 35
 630

新北市中和區景新國民小學

新北市地方教育發展基金

資本資產明細表

中華民國111年度

單位：新臺幣千元

項 目	取得成本 (期初餘額)	以前年度 累計折舊/ 長期投資 評價	本 年 度 變 動					本年度累 計折舊/長 期投資評 價變動數	期末餘額
			增 加		減 少		主要增減 原因說明		
			金 額	類型	金 額	類型			
非理財目的之長期投資									
土地									
土地改良物	13,171	12,683						356	132
房屋及建築	3,565	912	500	(1)				805	2,348
機械及設備	9,563	8,465	140	(1)				1,007	232
交通及運輸設備	1,285	1,114						157	13
雜項設備	9,390	8,628	142	(1)				671	233
購建中固定資產									
租賃資產									
租賃權益改良									
電腦軟體									
權利									
其他無形資產									
遞耗資產									
其他									
合計	36,974	31,803	782					2,996	2,957

註：

