

中華民國110年度

新 北 市 總 預 算

新北市政府教育局主管

新北市地方教育發展基金
新北市中和區景新國民小學

附屬單位預算之分預算
(非營業部分)

(法定版)

新北市中和區景新國民小學編

新北市中和區景新國民小學
新北市地方教育發展基金
目次
中 華 民 國 110 年度

一、業務計畫及預算說明.....	第	1	-	5	頁
二、預算主要表					
1、基金來源、用途及餘絀預計表.....	第	6	-	6	頁
2、基金來源、用途及餘絀預計表說明.....	第	7	-	7	頁
3、現金流量預計表.....	第	8	-	8	頁
三、預算明細表					
1、基金來源明細表.....	第	9	-	9	頁
2、基金用途明細表.....	第	10	-	13	頁
四、預算附表					
單位(或計畫)成本分析表.....	第	14	-	14	頁
五、預算參考表					
1、5年來主要業務計畫分析表.....	第	15	-	15	頁
2、員工人數彙計表.....	第	16	-	16	頁
3、用人費用彙計表-依人員別.....	第	18	-	19	頁
4、用人費用彙計表-依用途別.....	第	20	-	21	頁
5、各項費用彙計表.....	第	22	-	25	頁
6、補辦預算明細表.....	第	26	-	26	頁
六、附 錄					
1、預計平衡表.....	第	27	-	27	頁
2、資本資產明細表.....	第	28	-	28	頁

新 北 市 中 和 區 景 新 國 民 小 學

新 北 市 地 方 教 育 發 展 基 金

業務計畫及預算說明

中華民國 110 年度

壹、基金概況

一、設立宗旨及願景

- (一)本校依據「國民教育法」之規定辦理，以養成德、智、體、群、美五育均衡發展之健全國民為宗旨。
- (二)本校自 99 年度起依教育經費編列與管理法第 13 條規定設置「新北市地方教育發展基金」，以促進教育健全發展，提昇教育經費運用績效。

二、施政重點

- (一)培育五育兼備，多元性向發展之健全國民。
- (二)加強生活教育，引導人生正確價值方向和行為態度。
- (三)陶冶並平衡身心發展，促進並調和群己關係。
- (四)精進教師專業知能，辦理教師專業評鑑，建立優質專業形象。
- (五)發揮輔導效能，防止高關懷學生中輟，建立友善校園。
- (六)結合家長及社區資源，豐富教學活動並落實弱勢照顧以追求公平正義教育。
- (七)提升人文及科技素養，豐富生活內涵，並增進創造思考及適應社會變遷之能力。
- (八)以生活教育為核心，以通識教育為重點，培養具有科技頭腦、人文涵養與民主素養及國際視野的現代化國民。
- (九)加強民族精神教育，啟發愛國情操；陶冶並平衡身心發展，促進並調和群己關係。

三、組織概況

本校設置校長 1 人，綜理全校校務，下設教務處、學務處、總務處、輔導室、附設幼兒園、人事室及會計室等單位，員額編制教師 55 人、教保員 4 人、職員 5 人、工友 2 人、廚工 3 人，共計 70 人。

四、基金歸類及屬性

本基金係預算法第 4 條第 1 項第 2 款所定，特定收入來源，供特殊用途之特別收入基金，並編製附屬單位預算。

貳、業務計畫

單位：新臺幣千元

一、基金來源

來源別	本年度預算數	實施內容
徵收及依法分配收入	250	違規罰款收入 25 萬元。
勞務收入	210	服務收入 21 萬元。
財產收入	690	租金收入 4 萬元、權利金收入 65 萬元。
政府撥入收入	104,085	公庫撥款收入 1 億 408 萬 5 千元。
教學收入	3,096	學雜費收入 309 萬 6 千元。
其他收入	20	雜項收入 2 萬元。

二、基金用途

業務計畫	本年度預算數	實施內容
國民教育業務計畫	108,569	本年度預算編列 1 億 856 萬 9 千元，計有普通班 23 班、特教班 1.5 班、附設幼兒園 7 班，合計 31.5 班，學生人數 754 人；本計畫擬新購各科教學設備，充實各科教材，以提高教學效能，革新教學方法；辦理場地開放、藝文競賽、數位教學、科學推廣、學生輔導等項目，以期透過各項活動，強健學生身心體魄，增進

		學生生活智慧；配合校務推動行政處室支援工作，進而增進運作效能。
建築及設備業務計畫	1,882	本年度預算編列 188 萬 2 千元，計有營建及修建工程 180 萬，辦理校舍設施設備整修相關工程；其他設備 8 萬 2 千元，辦理充實各項教學及行政設備。

參、預算概要

一、基金來源及用途之預計

(一) 本年度基金來源 1 億 835 萬 1 千元，較上年度預算數 1 億 599 萬 1 千元，增加 236 萬元，約 2.23%，主要係公庫撥款收入增加所致。

(二) 本年度基金用途 1 億 1,045 萬 1 千元，較上年度預算數 1 億 629 萬 1 千元，增加 416 萬元，約 3.91%，主要係用人費用增加所致。

二、基金餘絀之預計

本年度基金來源及用途相抵後，本期短絀為 210 萬元，將移用以前年度基金餘額支應。

三、補辦預算事項

(一) 固定資產之建設改良擴充

1. 108 年運動球場改善工程，31 萬 586 元。
2. 108 年度改善學生輔導環境採購計畫，14 萬 2,145 元。
3. 琴聲樓及歌聲樓地坪改善暨圍牆整修工程，27 萬 6,340 元。
4. 109 年度幼兒園走廊安全圍籬工程，12 萬元。

肆、以前年度計畫實施成果概述

一、前(108)年度計畫實施成果概述：基金來源決算數 1 億 1,258 萬 4,849 元，基金用途決算數 1 億 1,146 萬 2,217 元，賸餘數 112 萬 2,632 元。

二、上年度已過期間(109 年 1 月 1 日至 6 月 30 日止)計畫實施成果概述：

(一)基金來源部分：徵收及依法分配收入 12 萬 9,377 元、勞務收入 15 萬 7,265 元、財產收入 74 萬 4,900 元、政府撥入收入 6,638 萬 4,620 元、教學收入 148 萬 7,000 元、其他收入 8,482 元。

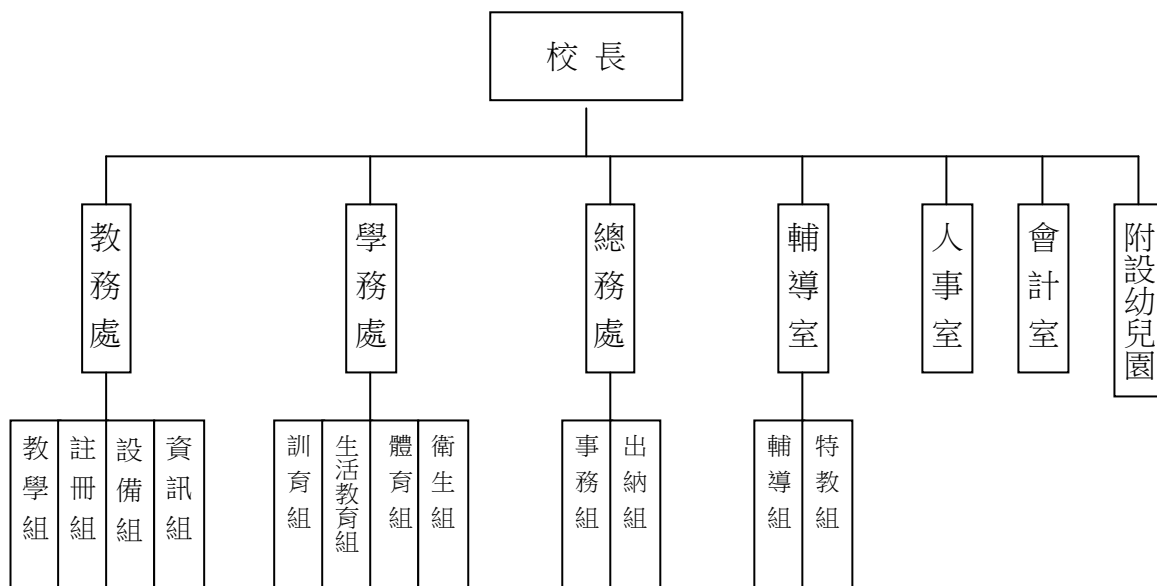
(二)基金用途部分：國民教育業務計畫 6,246 萬 1,660 元、建築及設備業務計畫 21 萬 4,145 元。

(三)總計 109 年上半年賸餘數 623 萬 5,839 元。

伍、組織系統圖

新北市中和區景新國民小學

組 織 系 統 圖



員額編制表																						
教育人員					公務人員													技工工友				編制員額總計
總班級數	總教師人數	校長	教保員	專任運動教練	組長	幹事	護理師或護士	營養師	主任(人)	助理員(人)	書記(人)	人事管理員	主任(會)	佐理員(會)	會計員	留用人員	合計	技工	工友	廚工	合計	
31.5	55	1	4	0	1	1	1	0	1	0	0	0	1	0	0	0	5	0	2	3	5	70

新北市中和區景新國民小學
 新北市地方教育發展基金
基金來源、用途及餘絀預計表
 中華民國110年度

單位：新臺幣千元

前年度決算數	項 目	本年度預算數	上年度預算數	比較增減(一)
112,585	基金來源	108,351	105,991	2,360
10	徵收及依法分配收入	250	0	250
10	違規罰款收入	250	0	250
192	勞務收入	210	205	5
192	服務收入	210	205	5
692	財產收入	690	690	0
40	租金收入	40	40	0
650	權利金收入	650	650	0
2	利息收入	0	0	0
108,746	政府撥入收入	104,085	101,970	2,115
108,746	公庫撥款收入	104,085	101,970	2,115
0	政府其他撥入收入	0	0	0
2,925	教學收入	3,096	3,096	0
2,925	學雜費收入	3,096	3,096	0
19	其他收入	20	30	-10
19	雜項收入	20	30	-10
111,462	基金用途	110,451	106,291	4,160
111,068	國民教育計畫	108,569	106,209	2,360
111,068	國民小學教育	108,569	106,209	2,360
395	建築及設備計畫	1,882	82	1,800
311	營建及修建工程	1,800	0	1,800
84	其他設備	82	82	0
1,123	本期賸餘（短絀－）	-2,100	-300	-1,800
3,351	期初基金餘額	4,174	3,051	1,123
0	解繳公庫	0	0	0
4,474	期末基金餘額	2,074	2,751	-677

備註：

新北市中和區景新國民小學
新北市地方教育發展基金
基金來源、用途及餘絀預計表說明
中華民國 110 年度

壹、基金來源：

- 一、徵收及依法分配收入：本年度預算數為 25 萬元，主要為違規罰款收入 25 萬元。
- 二、勞務收入：本年度預算數為 21 萬元，主要為場地租借收入 20 萬元、教師甄試報名費收入 1 萬元。
- 三、財產收入：本年度預算數為 69 萬元，主要為游泳池委外經營房地租金收入 4 萬元、游泳池委外經營權利金收入 65 萬。
- 四、政府撥入收入：本年度預算數為 1 億 408 萬 5 千元，主要為市庫撥款收入 1 億 408 萬 5 千元。
- 五、教學收入：本年度預算數為 309 萬 6 千元，主要為幼兒園學費收入 274 萬 4 千元、幼兒園學生活動費收入 35 萬 2 千元。
- 六、其他收入：本年度預算數為 2 萬元，主要為資源回收收入 2 萬元。

貳、基金用途：

- 一、國民教育業務計畫：本年度預算數為 1 億 856 萬 9 千元，主要擬新購各科教學設備，充實各科教材，以提高教學效能，革新教學方法；辦理場地開放、藝文競賽、數位教學、科學推廣、學生輔導等項目，以期透過各項活動，強健學生身心體魄，增進學生生活智慧；配合校務推動行政處室支援工作，進而增進運作效能。
- 二、建築及設備業務計畫：本年度預算數為 188 萬 2 千元，包括營建及修建工程 180 萬元，主要係辦理校舍設施設備整修相關工程；其他設備 8 萬 2 千元，主要係辦理充實各項教學及行政設備，以改善教學環境，增進教學效能。

新北市中和區景新國民小學
 新北市地方教育發展基金
現金流量預計表
 中華民國110年度

單位：新臺幣千元

項 目	預 算 數	說 明
業務活動之現金流量		
本期賸餘(短絀)	-2,100	
調整非現金項目	0	
流動資產淨減(淨增)	0	
流動負債淨增(淨減)	0	
業務活動之淨現金流入(流出)	-2,100	
其他活動之現金流量		
增加短期債務及其他負債	0	
增加其他負債	0	
增加其他資產	0	
增加其他資產	0	
其他活動之淨現金流入(流出)	0	
現金及約當現金之淨增(淨減)	-2,100	
期初現金及約當現金	21,555	
期末現金及約當現金	19,455	

註：

新北市中和區景新國民小學
 新北市地方教育發展基金
基金來源明細表
 中 華 民 國 110年 度

單位：新臺幣千元

科目及業務項目	單 位	預 算 數			說 明
		數量 (業務量)	利(費)率(元)	金 額	
徵收及依法分配收入				250	
違規罰款收入	年	1	250,000	250	違規罰款收入
勞務收入				210	
服務收入	年	1	10,000	10	考試報名費(收支併列)
服務收入	年	1	200,000	200	場地租借(收支併列)
財產收入				690	
租金收入	年	1	40,000	40	游泳池委外經營房地租金收入(收支併列)
權利金收入	年	1	650,000	650	游泳池委外經營權利金(收支併列)
政府撥入收入				104,085	
公庫撥款收入	年	1	104,085,000	104,085	市庫撥款收入
教學收入				3,096	
學雜費收入	年	1	2,744,000	2,744	學費-幼兒園
學雜費收入	年	1	352,000	352	學生活動費(收支併列)-幼兒園
其他收入				20	
雜項收入	年	1	20,000	20	資源回收(收支併列)
總 計：				108,351	

新北市中和區景新國民小學
新北市地方教育發展基金
基金用途明細表
中華民國110年度

單位：新臺幣千元

前年度 決算數	業務計畫及 用途別科目	本年度 預算數	上年度 預算數	計畫內容說明
111,068	53 國民教育計畫	108,569	106,209	
111,068	532 國民小學教育	108,569	106,209	
106,197	1 用人費用	102,338	99,986	
51,890	11 正式員額薪資	54,998	55,647	
49,774	113 職員薪金	53,945	54,594	教職員薪資
1,231		0	0	
885	114 工員工資	1,053	1,053	廚工薪資
5,090	12 聘僱及兼職人員薪資	531	557	
571	124 兼職人員酬金	480	480	兼代課鐘點費
4,519		0	0	
0		51	77	國小兼任輔導教師減課鐘點費
676	13 超時工作報酬	676	465	
676	131 加班費	676	465	不休假加班費
11,513	15 獎金	12,000	12,000	
5,084	151 考績獎金	5,500	5,500	教職員工考績獎金
6,428	152 年終獎金	6,500	6,500	教職員工年終獎金
30,500	16 退休及卹償金	30,523	27,707	
391	161 職員退休及離職金	305	305	長期代理代課教師勞退準備金
30,007		25,580	23,263	教職員退休金、撫慰金、獎勵金
0		4,638	4,139	教職員退撫基金提撥
55	162 工員退休及離職金	0	0	
47	163 卹償金	0	0	
6,529	18 福利費	3,610	3,610	
5,037	181 分擔員工保險費	2,243	2,243	教職員工公保、勞保、健保
28	183 傷病醫藥費	83	83	教職員健康檢查費
341	18Y 其他福利費	360	360	教職員休假補助費(10日內)
1,124		900	900	公教人員各項補助(婚喪及生育補助、子女教育補助相關費用)
0		24	24	教職員休假補助費(逾10日)
3,429	2 服務費用	4,577	4,553	
807	21 水電費	1,192	1,192	
0	212 工作場所電費	70	70	場地租借(收支併列)-電費
628		950	950	電費
0		84	84	游泳池委外經營權利金(收支併列)-電費
179	214 工作場所水費	88	88	水費
62	22 郵電費	125	125	
10	221 郵費	36	36	辦公費-郵資
52	222 電話費	89	89	辦公費-電話費
0	23 旅運費	11	11	
0	231 國內旅費	11	11	辦公費-國內旅費
21	24 印刷裝訂與廣告費	92	92	
0	241 印刷及裝訂費	62	62	辦公費-各項資料印刷裝訂費

新北市中和區景新國民小學
新北市地方教育發展基金
基金用途明細表
中華民國110年度

單位：新臺幣千元

前年度 決算數	業務計畫及 用途別科目	本年度 預算數	上年度 預算數	計畫內容說明
21241	印刷及裝訂費	30	30	學生活動費(收支併列)-幼兒園 -各項資料印刷裝訂費
63425	修理保養及保固費	931	935	
0252	一般房屋修護費	120	120	游泳池委外經營權利金(收支併 列)-辦公房屋相關建物修繕
120		107	107	辦公房屋相關建物修繕
0		150	150	辦公房屋修繕
0		130	130	場地租借(收支併列)-辦公房屋 相關建物修繕
98254	其他建築修護費	0	0	
25255	機械及設備修護費	50	50	各項機械及設備修繕
0		40	40	游泳池委外經營房地租金收入(收支併列)-各項機械及設備修 繕
45		43	47	電腦設備及維護管理費
345257	雜項設備修護費	24	24	飲水設備維護費
0		100	100	雜項設備修護費
0		80	80	辦公費-雜項設備修護費
0		87	87	雜項設備修護費
1,77027	一般服務費	2,093	2,070	
51279	外包費	60	60	校園保全服務費
684		60	60	校園保全服務費
0		624	624	庶務性工作委外辦理費用
73327D	計時與計件人員酬金	688	665	校園門禁安全維護費-僱用專人 值勤2人薪資、保險、年終工作 獎金及退職準備
45		366	366	游泳池委外經營權利金(收支併 列)-游泳池相關人員1人薪資相 關費用
1210		0	0	
		80	80	游泳池委外經營權利金(收支併 列)-僱用專人值勤2人加班費
0		79	79	校園門禁安全維護費-僱用專人 值勤2人加班費
13627F	體育活動費	136	136	教職員工文康活動費
6328	專業服務費	61	56	
3285	講課鐘點、稿費、出席 審查及查詢費	0	0	
30287	委託檢驗(定)試驗認證 費	30	30	高低壓供電電氣技工維護費
5289	試務甄選費	10	5	考試報名費(收支併列)-辦理教 師甄選相關費用
528A	電腦軟體服務費	0	0	
2128Y	其他專業服務費	21	21	校園環境維護費用
7229	公共關係費	72	72	

新北市中和區景新國民小學
新北市地方教育發展基金
基金用途明細表
中華民國110年度

單位：新臺幣千元

前年度 決算數	業務計畫及 用途別科目	本年度 預算數	上年度 預算數	計畫內容說明
72291	公共關係費	72	72	應業務需要加強公共關係之費用
6463	材料及用品費	707	719	
64632	用品消耗	707	719	
189321	辦公（事務）用品	100	100	辦公費-辦公(事務)用之消耗及非消耗品
73		181	181	學生活動費(收支併列)-幼兒園-教學各項用品、文具、紙張相關經費
0		50	50	辦公及教學相關用品
0		20	30	資源回收(收支併列)-衛生環保相關用品
0		121	129	教學及行政用各項用品、文具、紙張相關經費
7322	報章雜誌	4	4	辦公費-訂閱圖書、報紙及雜誌相關費用
44323	農業與園藝用品及環境美化費	11	11	辦公費-校園綠美化及環境清潔衛生用品
18324	化學藥劑與實驗用品	20	20	教學實驗用品
3328	醫療用品(非醫療院所使用)	0	0	
32		5	4	健康中心衛生保健費
0		21	21	口腔檢查及保健工作經費
0		6	6	推動學校健康促進政策經費
4632Y	其他用品消耗	22	23	社團活動經費
176		60	60	學生活動費(收支併列)-幼兒園辦理節慶教學活動
58		25	25	辦理各項活動經費
0		8	8	特教班常年事務費
0		45	39	運動會相關經費
0		8	8	特教班教材編輯費
984	租金、償債、利息及相關手續費	93	93	
044	交通及運輸設備租金	21	21	
0442	車租	21	21	學生活動費(收支併列)-幼兒園辦理教學活動車租
9845	雜項設備租金	72	72	
32451	雜項設備租金	0	0	
65		72	72	辦公費-影印機租金
6997	會費、捐助、補助、分攤、照護、救濟與交流活動費	849	853	
271	會費	2	2	
1712	學術團體會費	1	1	辦公費-體育相關團體會費

新北市中和區景新國民小學
新北市地方教育發展基金
基金用途明細表
中華民國110年度

單位：新臺幣千元

前年度 決算數	業務計畫及 用途別科目	本年度 預算數	上年度 預算數	計畫內容說明
1713	職業團體會費	1	1	辦公費-護理師護士公會會費
64272	捐助、補助與獎助	781	750	
489726	獎助學員生給與	544	515	低收入戶、中低收入戶、身心 障礙及家庭突遭變故學生午餐 補助
0		51	44	國小低收入戶學生助學金
0		17	18	國小原住民學生獎學金
5372Y	其他捐助、補助與獎助	60	60	學生活動費(收支併列)-幼兒園 獎勵學生之獎品
0		5	5	獎勵學生之獎品
100		12	12	幼兒園兒童節禮物
0		59	63	教師節紀念品
0		33	33	國小兒童節禮物
4574	補貼、獎勵、慰問、照 護與救濟	46	81	
9743	獎勵費用	10	45	資深優良教師獎勵金
30744	慰問、照護及濟助金	36	36	退休(職)人員三節慰問金
6		0	0	
975	競賽及交流活動費	20	20	
9751	技能競賽	20	20	參加各項競賽活動相關費用
09	其他	5	5	
091	其他支出	5	5	
091Y	其他	5	5	辦理各項活動保險費
3955M	建築及設備計畫	1,882	82	
3115M2	營建及修建工程	1,800	0	
3115	購建固定資產、無形資產 及非理財目的之長期投資	1,800	0	
31151	購建固定資產	1,800	0	
311513	擴充改良房屋建築及設 備	1,800	0	校舍設施設備整修相關工程
845M4	其他設備	82	82	
845	購建固定資產、無形資產 及非理財目的之長期投資	82	82	
8451	購建固定資產	82	82	
74514	購置機械及設備	40	0	充實各項教學及辦公設備
10516	購置雜項設備	10	10	充實學校館藏圖書
0		32	72	充實各項教學及辦公設備
111,462	總計	110,451	106,291	

新北市中和區景新國民小學
 新北市地方教育發展基金
單位（或計畫）成本分析表
 中 華 民 國 110年 度

單位：新臺幣千元

計 畫 別	單位	單位成本 (元)或 平 均 利 (費)率	數量	預 算 數	說 明
國民教育計畫				108,569	
國民小學教育				108,569	
建築及設備計畫				1,882	
營建及修建工程				1,800	
其他設備				82	
合 計				110,451	

新北市中和區景新國民小學
 新北市地方教育發展基金
 5 年來主要業務計畫分析表

中 華 民 國 110年 度

單位：新臺幣千元

年 度 及 項 目	單位	數量	單位成 本(元)或平 均利(費)率	預（決）算 數	說 明
本年度預算數				110,451	
國民教育計畫				108,569	
建築及設備計畫				1,882	
上年度預算數				106,291	
國民教育計畫				106,209	
建築及設備計畫				82	
前年度決算數				111,462	
國民教育計畫				111,068	
建築及設備計畫				395	
107年度決算數				115,479	
國民教育計畫				115,246	
建築及設備計畫				233	
106年度決算數				111,800	
國民教育計畫				111,715	
建築及設備計畫				85	

單位:人

註1：1.聘用及約僱人員係指基金按其法定組織編制，依「聘用人員聘用條例」及參照「行政院暨所屬機關約僱人員僱用辦法」之規定聘用或約僱人員，非依前開規定聘僱人員，概不列入本表。
2.其他兼任人員係指有關機關兼辦基金業務之現職人員，應說明領有兼職酬金之人數。

註2：僱用專人值勤2人、游泳池相關人員1人。

本頁空白

新
北
市
中
和
區
新
北
市
地
方
用
人
費
用
中
華
民
國

[illegible]

「計時與計件人員酬金」科目編有僱用專人值勤847千元、游泳池相關人員366千元。

景新國民小學
教育發展基金
彙計表
110年度

單位：新臺幣千元

卹償金	資遣費	福 利 費				提繳費	合 計	兼任人員 用人費用	總 計
卹償金		分擔保 險費	傷病醫 藥費	提撥福 利金	其他				
		2,243	83		1,284		101,807	531	102,338
		2,243	83		1,284		101,807	531	102,338
		2,243	83		1,284		76,227		76,227
								531	531
							25,580		25,580

新北市中和區
 新北市地方
用人費用
 中華民國

科 目	正式員 額薪資	聘僱人 員薪資	超時工 作報酬	津 貼	獎 金			退休及
					年終獎金	考績獎金	其他	退休金
總 計	54,998		676		6,500	5,500		30,523
國民教育計畫	54,998		676		6,500	5,500		30,523
職員薪金	53,945							
工員工資	1,053							
兼職人員酬金								
加班費			676					
考績獎金						5,500		
年終獎金					6,500			
職員退休及離職金								30,523
分擔員工保險費								
傷病醫藥費								
其他福利費								

「計時與計件人員酬金」科目編有僱用專人值勤847千元、游泳池相關人員366千元。

景新國民小學
教育發展基金
彙計表
110年度

單位：新臺幣千元

卹償金	資遣費	福 利 費				提繳費	合 計	兼任人員 用人費用	總 計
		分擔保 險費	傷病醫 藥費	提撥福 利金	其他				
		2,243	83		1,284		101,807	531	102,338
		2,243	83		1,284		101,807	531	102,338
							53,945		53,945
							1,053		1,053
								531	531
							676		676
							5,500		5,500
							6,500		6,500
							30,523		30,523
		2,243					2,243		2,243
			83				83		83
					1,284		1,284		1,284

新北市中和區景新國民小學
 新北市地方教育發展基金
各項費用彙計表
 中華民國110年度

單位：新臺幣千元

前 年 度 決 算 數	上 年 度 預 算 數	科 目	本 年 度 預 算 數				
			合 計	國民教育計畫	建築及設備計畫		
106,197	99,986	用人費用	102,338	102,338	0		
51,890	55,647	正式員額薪資	54,998	54,998	0		
51,005	54,594	職員薪金	53,945	53,945	0		
885	1,053	工員工資	1,053	1,053	0		
5,090	557	聘僱及兼職人員薪資	531	531	0		
5,090	557	兼職人員酬金	531	531	0		
676	465	超時工作報酬	676	676	0		
676	465	加班費	676	676	0		
11,513	12,000	獎金	12,000	12,000	0		
5,084	5,500	考績獎金	5,500	5,500	0		
6,428	6,500	年終獎金	6,500	6,500	0		
30,500	27,707	退休及卹償金	30,523	30,523	0		
30,397	27,707	職員退休及離職金	30,523	30,523	0		
55		工員退休及離職金	0	0	0		
47		卹償金	0	0	0		
6,529	3,610	福利費	3,610	3,610	0		
5,037	2,243	分擔員工保險費	2,243	2,243	0		
28	83	傷病醫藥費	83	83	0		
1,464	1,284	其他福利費	1,284	1,284	0		
3,429	4,553	服務費用	4,577	4,577	0		
807	1,192	水電費	1,192	1,192	0		
628	1,104	工作場所電費	1,104	1,104	0		
179	88	工作場所水費	88	88	0		
62	125	郵電費	125	125	0		
10	36	郵費	36	36	0		
52	89	電話費	89	89	0		
	11	旅運費	11	11	0		
	11	國內旅費	11	11	0		
21	92	印刷裝訂與廣告費	92	92	0		
21	92	印刷及裝訂費	92	92	0		

新北市中和區景新國民小學
 新北市地方教育發展基金
各項費用彙計表
 中華民國110年度

單位：新臺幣千元

前 年 度 決 算 數	上 年 度 預 算 數	科 目	本 年 度 預 算 數				
			合 計	國民教育計畫	建築及設備計畫		
634	935	修理保養及保固費	931	931	0		
120	507	一般房屋修護費	507	507	0		
98		其他建築修護費	0	0	0		
70	137	機械及設備修護費	133	133	0		
345	291	雜項設備修護費	291	291	0		
1,770	2,070	一般服務費	2,093	2,093	0		
735	744	外包費	744	744	0		
899	1,190	計時與計件人員酬金	1,213	1,213	0		
136	136	體育活動費	136	136	0		
63	56	專業服務費	61	61	0		
3		講課鐘點、稿費、出席審查及查詢費	0	0	0		
30	30	委託檢驗(定)試驗認證費	30	30	0		
5	5	試務甄選費	10	10	0		
5		電腦軟體服務費	0	0	0		
21	21	其他專業服務費	21	21	0		
72	72	公共關係費	72	72	0		
72	72	公共關係費	72	72	0		
646	719	材料及用品費	707	707	0		
646	719	用品消耗	707	707	0		
262	490	辦公（事務）用品	472	472	0		
7	4	報章雜誌	4	4	0		
44	11	農業與園藝用品及環境美化費	11	11	0		
18	20	化學藥劑與實驗用品	20	20	0		
35	31	醫療用品(非醫療院所使用)	32	32	0		
280	163	其他用品消耗	168	168	0		

新北市中和區景新國民小學
 新北市地方教育發展基金
各項費用彙計表
 中華民國110年度

單位：新臺幣千元

前 年 度 決 算 數	上 年 度 預 算 數	科 目	本 年 度 預 算 數				
			合 計	國民教育計畫	建築及設備計畫		
98	93	租金、償債、利息及相關手續費	93	93	0		
	21	交通及運輸設備租金	21	21	0		
	21	車租	21	21	0		
98	72	雜項設備租金	72	72	0		
98	72	雜項設備租金	72	72	0		
395	82	購建固定資產、無形資產及非理財目的之長期投資	1,882	0	1,882		
395	82	購建固定資產	1,882	0	1,882		
311		擴充改良房屋建築及設備	1,800	0	1,800		
74		購置機械及設備	40	0	40		
10	82	購置雜項設備	42	0	42		
699	853	會費、捐助、補助、分攤、照護、救濟與交流活動費	849	849	0		
2	2	會費	2	2	0		
1	1	學術團體會費	1	1	0		
1	1	職業團體會費	1	1	0		
642	750	捐助、補助與獎助	781	781	0		
489	577	獎助學員生給與	612	612	0		
153	173	其他捐助、補助與獎助	169	169	0		
45	81	補貼、獎勵、慰問、照護與救濟	46	46	0		
9	45	獎勵費用	10	10	0		
36	36	慰問、照護及濟助金	36	36	0		
9	20	競賽及交流活動費	20	20	0		
9	20	技能競賽	20	20	0		
	5	其他	5	5	0		
	5	其他支出	5	5	0		
	5	其他	5	5	0		

各項費用彙計表

單位：新臺幣千元

前 年 度
決 算 数

新北市中和區景新國民小學
 新北市地方教育發展基金
補辦預算明細表
 中華民國110年度

單位：新臺幣元

項 目	金 額	辦理年度	說 明
一、固定資產之建設、改良、擴充 建築及設備計畫	849,071		
512興建土地改良物	849,071		
512興建土地改良物	276,340	109	琴聲樓及歌聲樓地坪改善暨圍牆整修工程，依109年6月2日新北府教工環字第1090906794號函核准在案。
513擴充改良房屋建築及設備	310,586	108	108年運動球場改善工程，依108年8月20日新北府教體衛字第1081554315號函核准在案。
513擴充改良房屋建築及設備	142,145	109	108年度改善學生輔導環境採購計畫，依109年2月26日新北府教特字第1090334416號函核准在案。
513擴充改良房屋建築及設備	120,000	109	109年度幼兒園走廊安全圍籬工程，依109年6月20日新北府教幼字第10909693051號函核准在案。

新北市中和區景新國民小學
 新北市地方教育發展基金
預計平衡表
 中華民國110年12月31日

單位：新臺幣千元

108年12月31日 實 際 數	科 目	110年12月31日 預 計 數	109年12月31日 預 計 數	比較增減
2,743,367	資 產 合 計	2,740,967	2,743,067	-2,100
2,743,367	資 產	2,740,967	2,743,067	-2,100
21,855	流動資產	19,455	21,555	-2,100
21,855	現金	19,455	21,555	-2,100
21,855	銀行存款	19,455	21,555	-2,100
0	應收款項	0	0	0
0	應收收益	0	0	0
0	預付款項	0	0	0
0	預付費用	0	0	0
0	投資、長期應收款 項、貸墊款及準備金	0	0	0
0	準備金	0	0	0
0	退休及離職準備 金	0	0	0
2,721,512	其他資產	2,721,512	2,721,512	0
2,721,512	什項資產	2,721,512	2,721,512	0
12	暫付及待結轉帳 項	12	12	0
2,721,500	代管資產	2,721,500	2,721,500	0
2,738,893	負 債	2,738,893	2,738,893	0
15,880	流動負債	15,880	15,880	0
15,880	應付款項	15,880	15,880	0
15,539	應付代收款	15,539	15,539	0
30	應付費用	30	30	0
311	應付工程款	311	311	0
2,723,013	其他負債	2,723,013	2,723,013	0
2,723,013	什項負債	2,723,013	2,723,013	0
1,513	存入保證金	1,513	1,513	0
0	應付退休及離職 金	0	0	0
2,721,500	應付代管資產	2,721,500	2,721,500	0
0	暫收及待結轉帳 項	0	0	0
4,474	基金餘額	2,074	4,174	-2,100
4,474	基金餘額	2,074	4,174	-2,100
4,474	基金餘額	2,074	4,174	-2,100
4,474	累積餘額	2,074	4,174	-2,100
2,743,367	負債及基金餘額合計	2,740,967	2,743,067	-2,100

信託代理與保證資產
 保管品
 保證品

648 信託代理與保證負債
 18 應付保管品
 630 應付保證品

648
 18
 630

新北市中和區景新國民小學

新北市地方教育發展基金

資本資產明細表

中華民國110年度

單位：新臺幣千元

項 目	取得成本 (期初餘額)	以前年度 累計折舊/ 長期投資 評價	本 年 度 變 動					本年度累 計折舊/長 期投資評 價變動數	期末餘額
			增 加		減 少		主要增減 原因說明		
			金 額	類型	金 額	類型			
非理財目的之長期投資									
土地									
土地改良物	9,855	9,587						66	202
房屋及建築	1,765	206	1,800	(1)				389	2,970
機械及設備	10,490	8,093	40	(1)				1,125	1,312
交通及運輸設備	1,033	856						74	103
雜項設備	9,888	7,537	42	(1)				715	1,678
購建中固定資產									
電腦軟體									
權利									
遞耗資產									
其他									
合計	33,030	26,280	1,882					2,368	6,264

註：