

中華民國109年度

新 北 市 總 預 算

新北市政府教育局主管

新北市地方教育發展基金
新北市中和區景新國民小學

附屬單位預算之分預算
(非營業部分)

(法定版)

新北市中和區景新國民小學編

新北市中和區景新國民小學
新北市地方教育發展基金
目 次
中 華 民 國 109 年 度

一、業務計畫及預算說明.....	第	1	-	4	頁
二、預算主要表					
1、基金來源、用途及餘絀預計表.....	第	5	-	5	頁
2、基金來源、用途及餘絀預計表說明.....	第	6	-	6	頁
3、現金流量預計表.....	第	7	-	7	頁
三、預算明細表					
1、基金來源明細表.....	第	8	-	8	頁
2、基金用途明細表.....	第	9	-	12	頁
四、預算附表					
單位(或計畫)成本分析表.....	第	13	-	13	頁
五、預算參考表					
1、預計平衡表.....	第	14	-	14	頁
2、5年來主要業務計畫分析表.....	第	15	-	15	頁
3、員工人數彙計表.....	第	16	-	16	頁
4、用人費用彙計表-依人員別.....	第	18	-	19	頁
5、用人費用彙計表-依用途別.....	第	20	-	21	頁
6、各項費用彙計表.....	第	22	-	25	頁
六、附 錄					
資本資產明細表.....	第	26	-	26	頁

新 北 市 中 和 區 景 新 國 民 小 學

新 北 市 地 方 教 育 發 展 基 金

業務計畫及預算說明

中華民國 109 年度

壹、基金概況：

一、設立宗旨及願景：

- (一)本校依據「國民教育法」之規定辦理，以養成德、智、體、群、美五育均衡發展之健全國民為宗旨。
- (二)本校自 99 年度起依教育經費編列與管理法第 13 條規定設置「新北市地方教育發展基金」，以促進教育健全發展，提昇教育經費運用績效。

二、施政重點：

- (一)培育五育兼備，多元性向發展之健全國民。
- (二)加強生活教育，引導人生正確價值方向和行為態度。
- (三)陶冶並平衡身心發展，促進並調和群己關係。
- (四)精進教師專業知能，辦理教師專業評鑑，建立優質專業形象。
- (五)發揮輔導效能，防止高關懷學生中輟，建立友善校園。
- (六)結合家長及社區資源，豐富教學活動並落實弱勢照顧以追求公平正義教育。
- (七)提升人文及科技素養，豐富生活內涵，並增進創造思考及適應社會變遷之能力。
- (八)以生活教育為核心，以通識教育為重點，培養具有科技頭腦、人文涵養與民主素養及國際視野的現代化國民。
- (九)加強民族精神教育，啟發愛國情操；陶冶並平衡身心發展，促進並調和群己關係。

三、組織概況：

本校設置校長 1 人，綜理全校校務，下設教務處、學務處、總務處、輔導處、附設幼兒園、人事室及會計室等單位，員額編制教師 55 人、教保員 4 人、職員 5 人、工友 2 人、廚工 3 人，共計 70 人。

四、基金歸類及屬性：

本基金係預算法第 4 條第 1 項第 2 款所定，特定收入來源，供特殊用途之特別收入基金，並編製附屬單位預算。

貳、業務計畫：

一、基金來源：

本年度基金來源計有服務收入 20 萬 5 千元、租金收入 4 萬元、權利金收入 65 萬元、公庫撥款收入 1 億 197 萬元、學雜費收入 309 萬 6 千元、雜項收入 3 萬元，合計 1 億 599 萬 1 千元，主要財源係公庫撥款收入 1 億 197 萬元。

二、基金用途：本年度基金用途計有

(一)國民教育業務計畫：

本年度預算編列 1 億 620 萬 9 千元，計有普通班 23 班、特教班 1.5 班、附設幼兒園 7 班，合計 31.5 班，學生人數 760 人；本計畫擬新購各科教學設備，充實各科教材，以提高教學效能，革新教學方法；辦理場地開放、藝文競賽、數位教學、科學推廣、學生輔導等項目，以期透過各項活動，強健學生身心體魄，增進學生生活智慧；配合校務推動行政處室支援工作，進而增進運作效能。

(二)建築及設備業務計畫：

本年度預算編列 8 萬 2 千元，計有其他設備 8 萬 2 千元，辦理充實各項教學及辦公設備。

參、預算概要：

一、基金來源及用途之預計：

(一)本年度基金來源 1 億 599 萬 1 千元，較上年度預算數 1 億 665 萬 6

千元，減少 66 萬 5 千元，約 0.62%，主要係公庫撥款收入減少所致。

(二)本年度基金用途 1 億 629 萬 1 千元，較上年度預算數 1 億 695 萬 6 千元，減少 66 萬 5 千元，約 0.62%，主要係用人費用減少所致。

二、基金餘絀之預計：

本年度基金來源及用途相抵後，本期短絀為 30 萬元，將移用以前年度基金餘額支應。

三、補辦預算事項：無。

肆、前年度及上年度已過期間預算執行情形（前年度決算結果及上年度預算截至 108 年 6 月 30 日止執行情形）：

一、前年度預算執行情形：基金來源決算數 1 億 1,548 萬 6,900 元，基金用途決算數 1 億 1,547 萬 9,220 元，賸餘數 7,680 元。

二、108 年上半年執行情形說明(截至 108 年 6 月 30 日止執行情形)：

(一)基金來源部分：徵收及依法分配收入 7,671 元、勞務收入 14 萬 9,042 元、財產收入 69 萬 477 元、政府撥入收入 6,787 萬 2,308 元、教學收入 143 萬 8,100 元、其他收入 9,682 元。

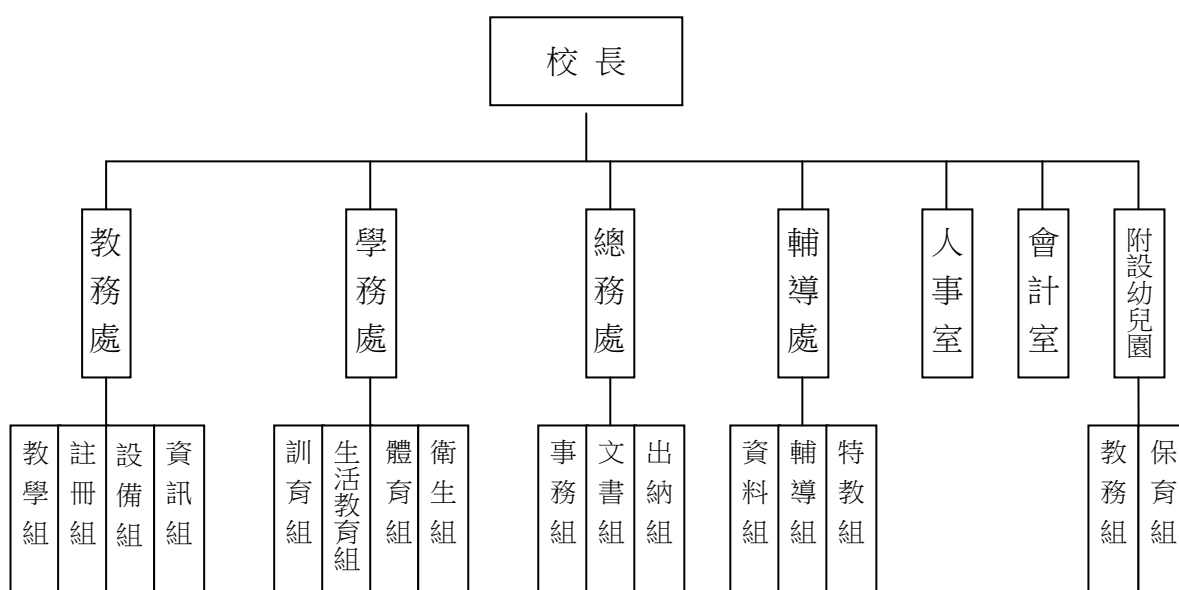
(二)基金用途部分：國民教育業務計畫 6,374 萬 1,949 元。

(三)總計 108 年上半年賸餘數 642 萬 5,331 元。

伍、組織系統圖

新北市中和區景新國民小學

組 織 系 統 圖



員額編制表																						
教育人員					公務人員													技工工友				編 制 員 額 總 計
總 班 級 數	總 教 師 人 數	校 長	教 保 員	專 任 運 動 教 練	組 長	幹 事	護 理 師 或 護 士	營 養 師	主 任 (人)	助 理 員 (人)	書 記 (人)	人 事 管 理 員	主 任 (會)	佐 理 員 (會)	會 計 員	留 用 人 員	合 計	技 工	工 友	廚 工	合 計	
31.5	55	1	4	0	1	1	1	0	1	0			1				5	0	2	3	5	70

新北市中和區景新國民小學
 新北市地方教育發展基金
基金來源、用途及餘絀預計表
 中華民國109年度

單位：新臺幣千元

前年度決算數	項 目	本年度預算數	上年度預算數	比較增減(一)
115,487	基金來源	105,991	106,656	-665
11	徵收及依法分配收入	0	0	0
11	違規罰款收入	0	0	0
176	勞務收入	205	305	-100
176	服務收入	205	305	-100
695	財產收入	690	690	0
40	租金收入	40	40	0
651	權利金收入	650	650	0
3	利息收入	0	0	0
111,728	政府撥入收入	101,970	102,535	-565
111,628	公庫撥款收入	101,970	102,535	-565
100	政府其他撥入收入	0	0	0
2,802	教學收入	3,096	3,096	0
2,802	學雜費收入	3,096	3,096	0
74	其他收入	30	30	0
74	雜項收入	30	30	0
115,479	基金用途	106,291	106,956	-665
115,246	國民教育計畫	106,209	106,872	-663
115,246	國民小學教育	106,209	106,872	-663
233	建築及設備計畫	82	84	-2
233	其他設備	82	84	-2
8	本期賸餘（短絀－）	-300	-300	0
3,344	期初基金餘額	3,051	3,044	8
0	解繳公庫	0	0	0
3,351	期末基金餘額	2,751	2,744	8

備註：

新北市中和區景新國民小學
新北市地方教育發展基金
基金來源、用途及餘絀預計表說明
中華民國 109 年度

壹、基金來源：

- 一、勞務收入：本年度預算數 20 萬 5 千元，主要為場地租借收入 20 萬元、教師甄試報名費收入 5 千元。
- 二、財產收入：本年度預算數為 69 萬元，主要為游泳池委外經營房地租金收入 4 萬元、游泳池委外經營權利金收入 65 萬元。
- 三、政府撥入收入：本年度預算數為 1 億 197 萬元，主要為市庫撥款收入 1 億 197 萬元。
- 四、教學收入：本年度預算數為 309 萬 6 千元，主要為幼兒園學費收入 274 萬 4 千元、幼兒園學生活動費收入 35 萬 2 千元。
- 五、其他收入：本年度預算數為 3 萬元，主要為資源回收收入 3 萬元。

貳、基金用途：

- 一、國民教育業務計畫：本年度預算數為 1 億 620 萬 9 千元，主要擬新購各科教學設備，充實各科教材，以提高教學效能，革新教學方法；辦理場地開放、藝文競賽、數位教學、科學推廣、學生輔導等項目，以期透過各項活動，強健學生身心體魄，增進學生生活智慧；配合校務推動行政處室支援工作，進而增進運作效能。
- 二、建築及設備業務計畫：本年度預算數為 8 萬 2 千元，包括其他設備 8 萬 2 千元，主要係辦理充實各項教學及行政設備，以改善教學環境，增進教學效能。

新北市中和區景新國民小學
 新北市地方教育發展基金
現金流量預計表
 中華民國109年度

單位：新臺幣千元

項 目	預 算 數	說 明
業務活動之現金流量		
本期賸餘(短絀)	-300	
調整非現金項目	0	
流動資產淨減(淨增)	0	
流動負債淨增(淨減)	0	
業務活動之淨現金流入(流出)	-300	
其他活動之現金流量		
增加短期債務及其他負債	0	
增加其他負債	0	
增加其他資產	0	
增加其他資產	0	
其他活動之淨現金流入(流出)	0	
現金及約當現金之淨增(淨減)	-300	
期初現金及約當現金	17,472	
期末現金及約當現金	17,172	

註：

新北市中和區景新國民小學
 新北市地方教育發展基金
基金來源明細表
 中 華 民 國 109年 度

單位：新臺幣千元

科目及業務項目	單 位	預 算 數			說 明
		數量 (業務量)	利(費)率(元)	金 額	
勞務收入				205	
服務收入	年	1	200,000	200	場地租借(收支併列)
服務收入	年	1	5,000	5	考試報名費(收支併列)
財產收入				690	
租金收入	年	1	40,000	40	游泳池委外經營房地租金收入(收支併列)
權利金收入	年	1	650,000	650	游泳池委外經營權利金(收支併列)
政府撥入收入				101,970	
公庫撥款收入	年	1	101,970,000	101,970	市庫撥款收入
教學收入				3,096	
學雜費收入	年	1	2,744,000	2,744	學費-幼兒園
學雜費收入	年	1	352,000	352	學生活動費(收支併列)-幼兒園
其他收入				30	
雜項收入	年	1	30,000	30	資源回收(收支併列)
總 計：				105,991	

新北市中和區景新國民小學
新北市地方教育發展基金
基金用途明細表
中華民國109年度

單位：新臺幣千元

前年度 決算數	業務計畫及 用途別科目	本年度 預算數	上年度 預算數	計畫內容說明
115,246	53 國民教育計畫	106,209	106,872	
115,246	532 國民小學教育	106,209	106,872	
110,643	1 用人費用	99,986	100,434	
53,258	11 正式員額薪資	55,647	56,250	
51,366	113 職員薪金	54,594	55,585	教職員薪資
1,207		0	0	
685	114 工員工資	1,053	665	廚工薪資
4,996	12 聘僱及兼職人員薪資	557	577	
371	122 約僱職員薪金	0	0	
337	124 兼職人員酬金	480	480	兼代課鐘點費
4,289		0	0	
0		77	97	國小兼任輔導教師減課鐘點費
798	13 超時工作報酬	465	830	
798	131 加班費	465	830	不休假加班費
11,871	15 獎金	12,000	13,000	
5,401	151 考績獎金	5,500	6,000	教職員工考績獎金
6,470	152 年終獎金	6,500	7,000	教職員工年終獎金
33,590	16 退休及卹償金	27,707	26,078	
396	161 職員退休及離職金	305	305	長期代理代課教師勞退準備金
32,788		23,263	21,536	教職員退休金、撫慰金、獎勵金
0		4,139	4,237	教職員退撫基金提撥
88	162 工員退休及離職金	0	0	
36		0	0	
282	163 卹償金	0	0	
6,130	18 福利費	3,610	3,699	
5,195	181 分擔員工保險費	2,243	2,243	教職員工公保、勞保、健保
41	183 傷病醫藥費	83	83	教職員健康檢查費
435	18Y 其他福利費	360	360	教職員休假補助費(14日內)
460		900	989	公教人員各項補助(婚喪及生育補助、子女教育補助相關費用)
0		24	24	教職員休假補助費(逾14日)
3,145	2 服務費用	4,553	4,681	
920	21 水電費	1,192	1,192	
814	212 工作場所電費	950	950	電費
0		70	70	場地租借(收支併列)-電費
0		84	84	游泳池委外經營權利金(收支併列)-電費
106	214 工作場所水費	88	88	水費
77	22 郵電費	125	125	
20	221 郵費	36	36	辦公費-郵資
57	222 電話費	89	89	辦公費-電話費
2	23 旅運費	11	11	

新北市中和區景新國民小學
 新北市地方教育發展基金
基金用途明細表
 中華民國109年度

單位：新臺幣千元

前年度 決算數	業務計畫及 用途別科目	本年度 預算數	上年度 預算數	計畫內容說明
2231	國內旅費	11	11	辦公費-國內旅費
3724	印刷裝訂與廣告費	92	92	
0241	印刷及裝訂費	62	62	辦公費-各項資料印刷裝訂費
37		30	30	學生活動費(收支併列)-幼兒園 -各項資料印刷裝訂費
55725	修理保養及保固費	935	1,066	
0252	一般房屋修護費	120	120	游泳池委外經營權利金(收支併 列)-辦公房屋相關建物修繕
0		150	150	辦公房屋修繕
30		107	107	辦公房屋相關建物修繕
0		130	230	場地租借(收支併列)-辦公房屋 相關建物修繕
28254	其他建築修護費	0	0	
64255	機械及設備修護費	50	50	各項機械及設備修繕
0		40	40	游泳池委外經營房地租金收入(收支併列)-各項機械及設備修 繕
47		47	45	電腦設備及維護管理費
0257	雜項設備修護費	100	100	雜項設備修護費
389		24	24	飲水設備維護費
0		87	120	雜項設備修護費
0		80	80	辦公費-雜項設備修護費
226	保險費	0	0	
226Y	其他保險費	0	0	
1,40327	一般服務費	2,070	2,067	
50279	外包費	60	60	校園保全服務費
60		60	60	校園保全服務費
0		624	624	庶務性工作委外辦理費用
70927D	計時與計件人員酬金	665	654	校園門禁安全維護費-僱用專人 值勤2人薪資、保險、年終工作 獎金及退職準備
444		80	80	游泳池委外經營權利金(收支併 列)-僱用專人值勤加班費
1		0	0	
0		366	366	游泳池委外經營權利金(收支併 列)-游泳池相關人員1人薪資相 關費用
0		79	79	校園門禁安全維護費-僱用專人 值勤加班費
13927F	體育活動費	136	144	教職員工文康活動費
7428	專業服務費	56	56	
12285	講課鐘點、稿費、出席 審查及查詢費	0	0	
30287	委託檢驗(定)試驗認證 費	30	30	高低壓供電電氣技工維護費

新北市中和區景新國民小學
新北市地方教育發展基金
基金用途明細表
中華民國109年度

單位：新臺幣千元

前年度 決算數	業務計畫及 用途別科目	本年度 預算數	上年度 預算數	計畫內容說明
7289	試務甄選費	5	5	考試報名費(收支併列)-辦理教師甄選相關費用
428A	電腦軟體服務費	0	0	
2128Y	其他專業服務費	21	21	校園環境維護費用
7229	公共關係費	72	72	
72291	公共關係費	72	72	應業務需要加強公共關係之費用
6773	材料及用品費	719	721	
67732	用品消耗	719	721	
268321	辦公(事務)用品	100	100	辦公費-辦公(事務)用之消耗及非消耗品
278		0	0	
		181	181	學生活動費(收支併列)-幼兒園-教學各項用品、文具、紙張相關經費
0		50	50	辦公及教學相關用品
0		30	30	資源回收(收支併列)-衛生環保相關用品
0		129	129	教學及行政用各項用品、文具、紙張相關經費
3322	報章雜誌	4	4	辦公費-訂閱圖書、報紙及雜誌相關費用
59323	農業與園藝用品及環境美化費	11	11	辦公費-校園綠美化及環境清潔衛生用品
4		0	0	
17324	化學藥劑與實驗用品	20	20	教學實驗用品
27328	醫療用品(非醫療院所使用)	4	4	健康中心衛生保健費
0		21	22	口腔檢查及保健工作經費
0		6	6	推動學校健康促進政策經費
6432Y	其他用品消耗	23	23	社團活動經費
120		60	60	學生活動費(收支併列)-幼兒園辦理節慶教學活動
35		25	25	辦理各項活動經費
0		8	8	特教班常年事務費
0		39	40	運動會相關經費
0		8	8	特教班教材編輯費
1114	租金、償債、利息及相關手續費	93	107	
4344	交通及運輸設備租金	21	21	
12442	車租	0	0	
32		21	21	學生活動費(收支併列)-幼兒園辦理教學活動車租
6845	雜項設備租金	72	86	
6451	雜項設備租金	0	0	

新北市中和區景新國民小學
新北市地方教育發展基金
基金用途明細表
中華民國109年度

單位：新臺幣千元

前年度 決算數	業務計畫及 用途別科目	本年度 預算數	上年度 預算數	計畫內容說明
62451	雜項設備租金	72	86	辦公費-影印機租金
6707	會費、捐助、補助、分攤、照護、救濟與交流活動費	853	924	
271	會費	2	2	
1712	學術團體會費	1	1	辦公費-體育相關團體會費
1713	職業團體會費	1	1	辦公費-護理師護士公會會費
60272	捐助、補助與獎助	750	853	
496726	獎助學員生給與	515	608	低收入戶、中低收入戶、身心障礙及家庭突遭變故學生午餐補助
0		44	50	國小低收入戶學生助學金
0		18	18	國小原住民學生獎學金
10672Y	其他捐助、補助與獎助	63	62	教師節紀念品
0		60	60	學生活動費(收支併列)-幼兒園獎勵學生之獎品
0		5	5	獎勵學生之獎品
0		12	12	幼兒園兒童節禮物
0		33	38	國小兒童節禮物
5474	補貼、獎勵、慰問、照護與救濟	81	49	
30743	獎勵費用	45	19	資深優良教師獎勵金
24744	慰問、照護及濟助金	36	30	退休(職)人員三節慰問金
1275	競賽及交流活動費	20	20	
5751	技能競賽	0	0	
8		20	20	參加各項競賽活動相關費用
09	其他	5	5	
091	其他支出	5	5	
091Y	其他	5	5	辦理各項活動保險費
2335M	建築及設備計畫	82	84	
2335M4	其他設備	82	84	
2335	購建固定資產、無形資產及非理財目的之長期投資	82	84	
23351	購建固定資產	82	84	
100514	購置機械及設備	0	0	
10		0	0	
110516	購置雜項設備	10	10	充實學校館藏圖書
13		0	0	
0		72	74	充實各項教學及辦公設備
115,479	總計	106,291	106,956	

新北市中和區景新國民小學
 新北市地方教育發展基金
 單位（或計畫）成本分析表
 中華民國 109 年度

單位：新臺幣千元

計 畫 別	單位	單位成本 (元)或 平 均 利 (費) 率	數量	預 算 數	說 明
國民教育計畫				106,209	
國民小學教育				106,209	
建築及設備計畫				82	
其他設備				82	
合 計				106,291	

新北市中和區景新國民小學
新北市地方教育發展基金

預計平衡表

中華民國109年12月31日

單位：新臺幣千元

107年12月31日 實 際 數	科 目	109年12月31日 預 計 數	108年12月31日 預 計 數	比較增減
542,116	資 產 合 計	541,516	541,816	-300
542,116	資 產	541,516	541,816	-300
17,772	流動資產	17,172	17,472	-300
17,772	現金	17,172	17,472	-300
17,772	銀行存款	17,172	17,472	-300
0	應收款項	0	0	0
0	應收收益	0	0	0
0	預付款項	0	0	0
0	預付費用	0	0	0
0	投資、長期應收款 項、貸墊款及準備金	0	0	0
0	準備金	0	0	0
0	退休及離職準備 金	0	0	0
524,344	其他資產	524,344	524,344	0
524,344	什項資產	524,344	524,344	0
43	暫付及待結轉帳 項	43	43	0
524,301	代管資產	524,301	524,301	0
538,765	負 債	538,765	538,765	0
13,087	流動負債	13,087	13,087	0
13,087	應付款項	13,087	13,087	0
13,087	應付代收款	13,087	13,087	0
0	應付費用	0	0	0
525,677	其他負債	525,677	525,677	0
525,677	什項負債	525,677	525,677	0
1,324	存入保證金	1,324	1,324	0
0	應付退休及離職 金	0	0	0
524,301	應付代管資產	524,301	524,301	0
53	暫收及待結轉帳 項	53	53	0
3,351	基金餘額	2,751	3,051	-300
3,351	基金餘額	2,751	3,051	-300
3,351	基金餘額	2,751	3,051	-300
3,351	累積餘額	2,751	3,051	-300
542,116	負債及基金餘額合計	541,516	541,816	-300

信託代理與保證資產
保管品
保證品

757 信託代理與保證負債
61 應付保管品
696 應付保證品

757
61
696

新北市中和區景新國民小學
 新北市地方教育發展基金
 5 年來主要業務計畫分析表

中 華 民 國 109年 度

單位：新臺幣千元

年 度 及 項 目	單位	數量	單位成 本(元)或平 均利(費)率	預（決）算 數	說 明
本年度預算數				106,291	
國民教育計畫				106,209	
建築及設備計畫				82	
上年度預算數				106,956	
國民教育計畫				106,872	
建築及設備計畫				84	
前年度決算數				115,479	
國民教育計畫				115,246	
建築及設備計畫				233	
106年度決算數				111,800	
國民教育計畫				111,715	
建築及設備計畫				85	
105年度決算數				117,590	
國民教育計畫				117,218	
建築及設備計畫				372	

單位:人

註1：1.聘用及約僱人員係指基金按其法定組織編制，依「聘用人員聘用條例」及參照「行政院暨所屬機關約僱人員僱用辦法」之規定聘用或約僱人員，非依前開規定聘僱人員，概不列入本表。
2.其他兼任人員係指有關機關兼辦基金業務之現職人員，應說明領有兼職酬金之人數。

註2：僱用專人值勤2人、游泳池相關人員1人。

本頁空白

新
北
市
中
和
區
新
北
市
地
方
用
人
費
用
中
華
民
國

[illegible]

「計時與計件人員酬金」科目編有僱用專人值勤824千元、游泳池相關人員366千元。

景新國民小學
教育發展基金
彙計表
109年度

單位：新臺幣千元

卹償金	資遣費	福 利 費				提繳費	合 計	兼任人員 用人費用	總 計
		分擔保 險費	傷病醫 藥費	提撥福 利金	其他				
		2,243	83		1,284		99,429	557	99,986
		2,243	83		1,284		99,429	557	99,986
		2,243	83		1,284		76,166		76,166
								557	557
							23,263		23,263

新北市中和區
 新北市地方
用人費用
 中華民國

科 目	正式員 額薪資	聘僱人 員薪資	超時工 作報酬	津 貼	獎 金			退休及
					年終獎金	考績獎金	其他	退休金
總 計	55,647		465		6,500	5,500		27,707
國民教育計畫	55,647		465		6,500	5,500		27,707
職員薪金	54,594							
工員工資	1,053							
兼職人員酬金								
加班費			465					
考績獎金						5,500		
年終獎金					6,500			
職員退休及離職金								27,707
分擔員工保險費								
傷病醫藥費								
其他福利費								

「計時與計件人員酬金」科目編有僱用專人值勤824千元、游泳池相關人員366千元。

景新國民小學
教育發展基金
彙計表
109年度

單位：新臺幣千元

卹償金	資遣費	福 利 費				提繳費	合 計	兼任人員 用人費用	總 計
		分擔保 險費	傷病醫 藥費	提撥福 利金	其他				
		2,243	83		1,284		99,429	557	99,986
		2,243	83		1,284		99,429	557	99,986
							54,594		54,594
							1,053		1,053
								557	557
							465		465
							5,500		5,500
							6,500		6,500
							27,707		27,707
		2,243					2,243		2,243
			83				83		83
					1,284		1,284		1,284

新北市中和區景新國民小學
 新北市地方教育發展基金
各項費用彙計表
 中華民國109年度

單位：新臺幣千元

前 年 度 決 算 數	上 年 度 預 算 數	科 目	本 年 度 預 算 數				
			合 計	國民教育計畫	建築及設備計畫		
110,643	100,434	用人費用	99,986	99,986	0		
53,258	56,250	正式員額薪資	55,647	55,647	0		
52,573	55,585	職員薪金	54,594	54,594	0		
685	665	工員工資	1,053	1,053	0		
4,996	577	聘僱及兼職人員薪資	557	557	0		
371		約僱職員薪金	0	0	0		
4,626	577	兼職人員酬金	557	557	0		
798	830	超時工作報酬	465	465	0		
798	830	加班費	465	465	0		
11,871	13,000	獎金	12,000	12,000	0		
5,401	6,000	考績獎金	5,500	5,500	0		
6,470	7,000	年終獎金	6,500	6,500	0		
33,590	26,078	退休及卹償金	27,707	27,707	0		
33,184	26,078	職員退休及離職金	27,707	27,707	0		
124		工員退休及離職金	0	0	0		
282		卹償金	0	0	0		
6,130	3,699	福利費	3,610	3,610	0		
5,195	2,243	分擔員工保險費	2,243	2,243	0		
41	83	傷病醫藥費	83	83	0		
894	1,373	其他福利費	1,284	1,284	0		
3,145	4,681	服務費用	4,553	4,553	0		
920	1,192	水電費	1,192	1,192	0		
814	1,104	工作場所電費	1,104	1,104	0		
106	88	工作場所水費	88	88	0		
77	125	郵電費	125	125	0		
20	36	郵費	36	36	0		
57	89	電話費	89	89	0		
2	11	旅運費	11	11	0		
2	11	國內旅費	11	11	0		
37	92	印刷裝訂與廣告費	92	92	0		

新北市中和區景新國民小學
 新北市地方教育發展基金
各項費用彙計表
 中華民國109年度

單位：新臺幣千元

前 年 度 決 算 數	上 年 度 預 算 數	科 目	本 年 度 預 算 數				
			合 計	國民教育計畫	建築及設備計畫		
37	92	印刷及裝訂費	92	92	0		
557	1,066	修理保養及保固費	935	935	0		
30	607	一般房屋修護費	507	507	0		
28		其他建築修護費	0	0	0		
111	135	機械及設備修護費	137	137	0		
389	324	雜項設備修護費	291	291	0		
2		保險費	0	0	0		
2		其他保險費	0	0	0		
1,403	2,067	一般服務費	2,070	2,070	0		
110	744	外包費	744	744	0		
1,154	1,179	計時與計件人員酬金	1,190	1,190	0		
139	144	體育活動費	136	136	0		
74	56	專業服務費	56	56	0		
12		講課鐘點、稿費、出席審查及查詢費	0	0	0		
30	30	委託檢驗(定)試驗認證費	30	30	0		
7	5	試務甄選費	5	5	0		
4		電腦軟體服務費	0	0	0		
21	21	其他專業服務費	21	21	0		
72	72	公共關係費	72	72	0		
72	72	公共關係費	72	72	0		
677	721	材料及用品費	719	719	0		
677	721	用品消耗	719	719	0		
347	490	辦公（事務）用品	490	490	0		
3	4	報章雜誌	4	4	0		
63	11	農業與園藝用品及環境美化費	11	11	0		
17	20	化學藥劑與實驗用品	20	20	0		

新北市中和區景新國民小學
 新北市地方教育發展基金
各項費用彙計表
 中華民國109年度

單位：新臺幣千元

前 年 度 決 算 數	上 年 度 預 算 數	科 目	本 年 度 預 算 數				
			合 計	國民教育計畫	建築及設備計畫		
27	32	醫療用品(非醫療院所使用)	31	31	0		
219	164	其他用品消耗	163	163	0		
111	107	租金、償債、利息及相關手續費	93	93	0		
43	21	交通及運輸設備租金	21	21	0		
43	21	車租	21	21	0		
68	86	雜項設備租金	72	72	0		
68	86	雜項設備租金	72	72	0		
233	84	購建固定資產、無形資產及非理財目的之長期投資	82	0	82		
233	84	購建固定資產	82	0	82		
110		購置機械及設備	0	0	0		
123	84	購置雜項設備	82	0	82		
670	924	會費、捐助、補助、分攤、照護、救濟與交流活動費	853	853	0		
2	2	會費	2	2	0		
1	1	學術團體會費	1	1	0		
1	1	職業團體會費	1	1	0		
602	853	捐助、補助與獎助	750	750	0		
496	676	獎助學員生給與	577	577	0		
106	177	其他捐助、補助與獎助	173	173	0		
54	49	補貼、獎勵、慰問、照護與救濟	81	81	0		
30	19	獎勵費用	45	45	0		
24	30	慰問、照護及濟助金	36	36	0		
12	20	競賽及交流活動費	20	20	0		
12	20	技能競賽	20	20	0		
	5	其他	5	5	0		
	5	其他支出	5	5	0		

各項費用彙計表

單位：新臺幣千元

115,479

新北市中和區景新國民小學

新北市地方教育發展基金

資本資產明細表

中華民國109年度

單位：新臺幣千元

項 目	取得成本 (期初餘額)	以前年度 累計折舊/ 長期投資 評價	本 年 度 變 動					本年度累 計折舊/長 期投資評 價變動數	期末餘額
			增 加		減 少		主要增減 原因說明		
			金 額	類型	金 額	類型			
非理財目的之長期投資									
土地									
土地改良物	9,855								9,855
房屋及建築	1,765								1,765
機械及設備	10,046								10,046
交通及運輸設備	1,019								1,019
雜項設備	8,737		82						8,819
購建中固定資產									
電腦軟體									
權利									
遞耗資產									
其他									
合計	31,421		82						31,503

註：