

中華民國113年度

新 北 市 總 預 算

新北市政府教育局主管

新北市地方教育發展基金
新北市中和區景新國民小學

附屬單位預算之分預算
(非營業部分)

(法定版)

新北市中和區景新國民小學編

新北市中和區景新國民小學
新北市地方教育發展基金
目 次
中 華 民 國 113 年度

一、業務計畫及預算說明.....	第	1	-	4	頁
二、預算主要表					
1、基金來源、用途及餘絀預計表.....	第	5	-	5	頁
2、基金來源、用途及餘絀預計表說明.....	第	6	-	6	頁
3、現金流量預計表.....	第	7	-	7	頁
三、預算明細表					
1、基金來源明細表.....	第	8	-	8	頁
2、基金用途明細表.....	第	9	-	13	頁
四、預算附表					
單位(或計畫)成本分析表.....	第	14	-	14	頁
五、預算參考表					
1、5年來主要業務計畫分析表.....	第	15	-	15	頁
2、員工人數彙計表.....	第	16	-	16	頁
3、用人費用彙計表-依人員別.....	第	18	-	19	頁
4、用人費用彙計表-依用途別.....	第	20	-	21	頁
5、各項費用彙計表.....	第	22	-	24	頁
六、附 錄					
1、預計平衡表.....	第	25	-	25	頁
2、資本資產明細表.....	第	26	-	26	頁

新 北 市 中 和 區 景 新 國 民 小 學

新 北 市 地 方 教 育 發 展 基 金

業務計畫及預算說明

中華民國 113 年度

壹、基金概況

一、設立宗旨及願景

- (一)本校依據「國民教育法」之規定辦理，以養成德、智、體、群、美五育均衡發展之健全國民為宗旨。
- (二)本校自 99 年度起依教育經費編列與管理法第 13 條規定設置「新北市地方教育發展基金」，以促進教育健全發展，提昇教育經費運用績效。

二、施政重點

- (一)培育五育兼備，多元性向發展之健全國民。
- (二)加強生活教育，引導人生正確價值方向和行為態度。
- (三)陶冶並平衡身心發展，促進並調和群己關係。
- (四)精進教師專業知能，辦理教師專業評鑑，建立優質專業形象。
- (五)發揮輔導效能，防止高關懷學生中輟，建立友善校園。
- (六)結合家長及社區資源，豐富教學活動並落實弱勢照顧以追求公平正義教育。
- (七)提升人文及科技素養，豐富生活內涵，並增進創造思考及適應社會變遷之能力。
- (八)以生活教育為核心，以通識教育為重點，培養具有科技頭腦、人文涵養與民主素養及國際視野的現代化國民。
- (九)加強民族精神教育，啟發愛國情操；陶冶並平衡身心發展，促進並調和群己關係。

三、組織概況

本校設置校長 1 人，綜理全校校務，下設教務處、學務處、總務處、輔導室、附設幼兒園、人事室及會計室等單位，員額編制教師 57 人、教保員 6 人、職員 6 人、工友 2 人、廚工 3 人，共計 75 人。

四、基金歸類及屬性

本基金係預算法第 4 條第 1 項第 2 款所定，特定收入來源，供特殊用途之特別收入基金，並編製附屬單位預算。

貳、業務計畫

單位：新臺幣千元

一、基金來源

來源別	本年度預算數	實施內容
徵收及依法分配收入	10	違規罰款收入 1 萬元。
勞務收入	237	服務收入 23 萬 7 千元。
財產收入	690	租金收入 4 萬元、權利金收入 65 萬元。
政府撥入收入	105,654	公庫撥款收入 1 億 565 萬 4 千元。
教學收入	3,350	學雜費收入 335 萬元。
其他收入	20	雜項收入 2 萬元。

二、基金用途

業務計畫	本年度預算數	實施內容
國民教育業務計畫	110,121	本年度預算編列 1 億 1,012 萬 1 千元，計有普通班 24 班、特教班 1.5 班、附設幼兒園 8 班，合計 33.5 班，學生人數 831 人；本計畫擬新購各科教學設備，充實各科教材，以提高教學效能，革新教學方法；辦理場地開放、藝文競賽、數位教學、科學推廣、學生輔導等項目，以期透過各項活動，強健學生身心體魄，增進

		學生生活智慧；配合校務推動行政處室支援工作，進而增進運作效能。
建築及設備業務計畫	1,340	本年度預算編列 134 萬元，計有營建及修建工程 30 萬，辦理校舍設施設備整修相關工程；其他設備 104 萬元，辦理充實各項教學及行政設備。

參、預算概要

一、基金來源及用途之預計

(一) 本年度基金來源 1 億 996 萬 1 千元，較上年度預算數 1 億 490 萬 9 千元，增加 505 萬 2 千元，約 4.82%，主要係公庫撥款收入增加所致。

(二) 本年度基金用途 1 億 1,146 萬 1 千元，較上年度預算數 1 億 570 萬 9 千元，增加 575 萬 2 千元，約 5.44%，主要係用人費用增加所致。

二、基金餘絀之預計

本年度基金來源及用途相抵後，差短為 150 萬元，較上年度預算數 80 萬元，增加 70 萬元，約 87.50%，將移用以前基金餘額 150 萬元支應。

三、補辦預算事項：無。

肆、以前年度計畫實施成果概述

一、前 (111) 年度計畫實施成果概述：基金來源決算數 1 億 1,697 萬 7,573 元，基金用途決算數 1 億 1,632 萬 9,031 元，賸餘數 64 萬 8,542 元。

二、上年度已過期間 (112 年 1 月 1 日至 6 月 30 日止) 計畫實施成果概述：

(一) 基金來源部分：徵收及依法分配收入 4,000 元、勞務收入 8 萬 7,814 元、財產收入 75 萬 3,561 元、政府撥入收入 7,267 萬 2,805 元、教學收入 158 萬 7,900 元、其他收入 1 萬 8,220 元。

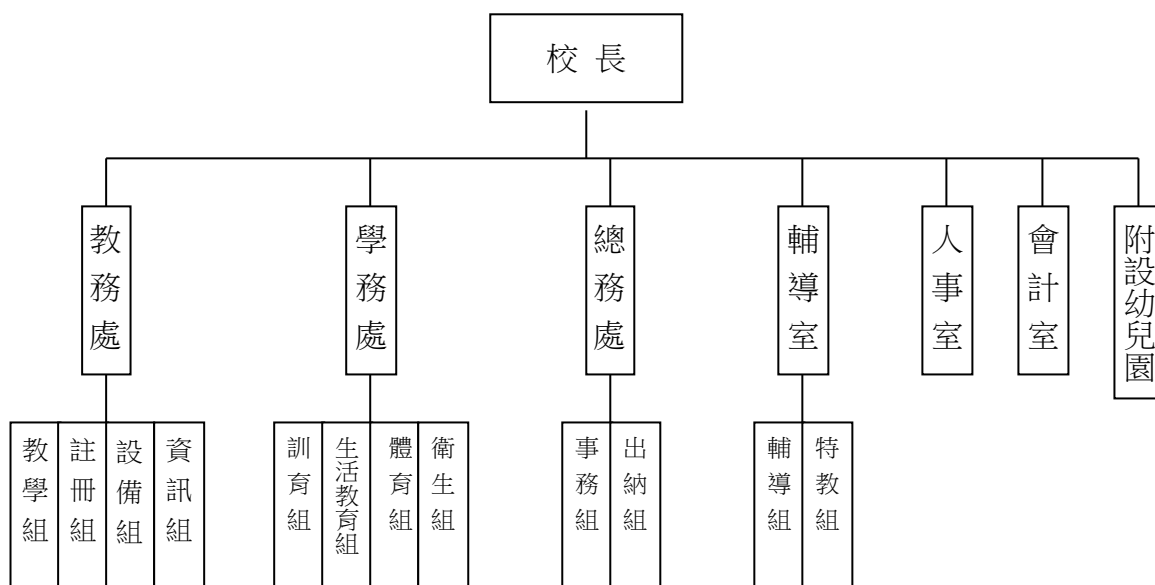
(二) 基金用途部分：國民教育業務計畫 6,643 萬 8,376 元、建築及設備業務計畫 12 萬 6,665 元。

(三) 總計 112 年上半年賸餘數 855 萬 9,259 元。

伍、組織系統圖

新北市中和區景新國民小學

組 織 系 統 圖



員額編制表																						
教育人員					公務人員													技工工友				編制員額總計
總班級數	總教師人數	校長	教保員	專任運動教練	組長	幹事	護理師或護士	營養師	主任(人)	助理員(人)	書記(人)	人事管理員	主任(會)	佐理員(會)	會計員	留用人員	合計	技工	工友	廚工	合計	
33.5	57	1	6	0	1	1	2	0	1	0	0	0	1	0	0	0	6	0	2	3	5	75

新北市中和區景新國民小學
 新北市地方教育發展基金
基金來源、用途及餘絀預計表
 中華民國113年度

單位：新臺幣千元

前年度決算數	項 目	本年度預算數	上年度預算數	比較增減(一)
116,978	基金來源	109,961	104,909	5,052
4	徵收及依法分配收入	10	20	-10
4	違規罰款收入	10	20	-10
169	勞務收入	237	237	0
169	服務收入	237	237	0
744	財產收入	690	690	0
40	租金收入	40	40	0
703	權利金收入	650	650	0
1	利息收入	0	0	0
112,982	政府撥入收入	105,654	100,592	5,062
112,982	公庫撥款收入	105,654	100,592	5,062
3,057	教學收入	3,350	3,350	0
3,057	學雜費收入	3,350	3,350	0
22	其他收入	20	20	0
22	雜項收入	20	20	0
116,329	基金用途	111,461	105,709	5,752
115,975	國民教育計畫	110,121	104,834	5,287
115,975	國民小學教育	110,121	104,834	5,287
354	建築及設備計畫	1,340	875	465
0	營建及修建工程	300	500	-200
354	其他設備	1,040	375	665
649	本期賸餘（短絀－）	-1,500	-800	-700
5,118	期初基金餘額	4,966	4,318	649
0	解繳公庫	0	0	0
5,766	期末基金餘額	3,466	3,518	-51

備註：

新北市中和區景新國民小學
新北市地方教育發展基金
基金來源、用途及餘絀預計表說明
中華民國 113 年度

壹、基金來源：

- 一、徵收及依法分配收入：本年度預算數為 1 萬元，主要為違規罰款收入 1 萬元。
- 二、勞務收入：本年度預算數為 23 萬 7 千元，主要為場地租借收入 22 萬 7 千元、教師甄試報名費收入 1 萬元。
- 三、財產收入：本年度預算數為 69 萬元，主要為游泳池委外經營房地租金收入 4 萬元、游泳池委外經營權利金收入 65 萬。
- 四、政府撥入收入：本年度預算數為 1 億 565 萬 4 千元，主要為市庫撥款收入 1 億 565 萬 4 千元。
- 五、教學收入：本年度預算數為 335 萬元，主要為幼兒園學費收入 296 萬 8 千元、幼兒園學生活動費收入 38 萬 2 千元。
- 六、其他收入：本年度預算數為 2 萬元，主要為資源回收收入 2 萬元。

貳、基金用途：

- 一、國民教育業務計畫：本年度預算數為 1 億 1,012 萬 1 千元，主要擬新購各科教學設備，充實各科教材，以提高教學效能，革新教學方法；辦理場地開放、藝文競賽、數位教學、科學推廣、學生輔導等項目，以期透過各項活動，強健學生身心體魄，增進學生生活智慧；配合校務推動行政處室支援工作，進而增進運作效能。
- 二、建築及設備業務計畫：本年度預算數為 134 萬元，包括營建及修建工程 30 萬元，主要係辦理校舍設施設備整修相關工程；其他設備 104 萬元，主要係辦理充實各項教學及行政設備，以改善教學環境，增進教學效能。

新北市中和區景新國民小學
 新北市地方教育發展基金
現金流量預計表
 中華民國113年度

單位：新臺幣千元

項 目	預 算 數	說 明
業務活動之現金流量		
本期賸餘(短絀)	-1,500	
調整非現金項目	0	
流動資產淨減(淨增)	0	
流動負債淨增(淨減)	0	
業務活動之淨現金流入(流出)	-1,500	
其他活動之現金流量		
增加短期債務及其他負債	0	
增加其他負債	0	
增加其他資產	0	
增加其他資產	0	
其他活動之淨現金流入(流出)	0	
現金及約當現金之淨增(淨減)	-1,500	
期初現金及約當現金	23,750	
期末現金及約當現金	22,250	

註：

新北市中和區景新國民小學
 新北市地方教育發展基金
基金來源明細表
 中 華 民 國 113年 度

單位：新臺幣千元

科目及業務項目	單 位	預 算 數			說 明
		數量 (業務量)	利(費)率	金 額	
徵收及依法分配收入				10	
違規罰款收入	年	1	10,000	10	違規罰款收入
勞務收入				237	
服務收入	年	1	10,000	10	考試報名費(收支併列)
服務收入	年	1	227,000	227	場地租借(收支併列)
財產收入				690	
租金收入	年	1	40,000	40	游泳池委外經營房地租金收入(收支併列)
權利金收入	年	1	650,000	650	游泳池委外經營權利金(收支併列)
政府撥入收入				105,654	
公庫撥款收入	年	1	105,654,000	105,654	市庫撥款收入
教學收入				3,350	
學雜費收入	年	1	382,000	382	學生活動費(收支併列)-幼兒園
學雜費收入	年	1	2,968,000	2,968	學費-幼兒園
其他收入				20	
雜項收入	年	1	20,000	20	資源回收(收支併列)
總 計：				109,961	

新北市中和區景新國民小學
新北市地方教育發展基金
基金用途明細表
中華民國113年度

單位：新臺幣千元

前年度 決算數	業務計畫及 用途別科目	本年度 預算數	上年度 預算數	計畫內容說明
115,975	53 國民教育計畫	110,121	104,834	
115,975	532 國民小學教育	110,121	104,834	
111,318	1 用人費用	103,031	98,760	
56,554	11 正式員額薪資	55,940	52,199	
53,819	113 職員薪金	54,887	51,146	教職員薪資
2,121		0	0	
614	114 工員工資	1,053	1,053	廚工薪資
4,907	12 聘僱及兼職人員薪資	534	532	
580	124 兼職人員酬金	480	480	兼代課鐘點費
4,327		0	0	
0		54	52	國小兼任輔導教師減課鐘點費
970	13 加(夜)班費	970	962	
970	134 未休假加班費	970	962	未休假加班費
12,335	15 獎金	12,000	12,000	
6,068	151 考績獎金	5,500	5,500	教職員工考績獎金
6,268	152 年終獎金	6,500	6,500	教職員工年終獎金
29,527	16 退休及卹償金	27,886	27,886	
260	161 職員退休及離職金	305	305	長期代理代課教師退職準備金
29,222		22,566	22,566	教職員退休金、撫慰金、獎勵金
0		5,015	5,015	教職員退撫基金提撥
37	162 工員退休及離職金	0	0	
8	163 卹償金	0	0	
7,025	18 福利費	5,701	5,181	
5,165	181 分擔員工保險費	3,691	3,691	教職員工公保、勞保、健保
41	183 傷病醫藥費	106	106	教職員健康檢查費
372	18Y 其他福利費	360	360	教職員休假補助費(10日內)
1,446		1,520	1,000	公教人員各項補助(婚喪及生育補助、子女教育補助相關費用)
0		24	24	教職員休假補助費(逾10日)
3,071	2 服務費用	4,950	4,320	
202	21 水電費	1,056	749	
0	212 工作場所電費	77	77	場地租借(收支併列)-電費
0		307	0	學校教室冷氣電費
156		500	500	電費
0		84	84	游泳池委外經營權利金(收支併列)-電費
45	214 工作場所水費	88	88	水費
77	22 郵電費	125	125	
24	221 郵費	36	36	辦公費-郵資
53	222 電話費	89	89	辦公費-電話費
3	23 旅運費	31	31	
3	231 國內旅費	11	11	辦公費-國內旅費
0		20	20	校外教學-國內旅費

新北市中和區景新國民小學
新北市地方教育發展基金
基金用途明細表
中華民國113年度

單位：新臺幣千元

前年度 決算數	業務計畫及 用途別科目	本年度 預算數	上年度 預算數	計畫內容說明
124	印刷裝訂與廣告費	92	92	
1241	印刷及裝訂費	62	62	辦公費-各項資料印刷裝訂費
0		30	30	學生活動費(收支併列)-幼兒園 -各項資料印刷裝訂費
84325	修理保養及保固費	1,448	1,242	
0252	一般房屋修護費	150	150	場地租借(收支併列)-辦公房屋 相關建物修繕
36		55	55	辦公房屋相關建物修繕
0		150	150	辦公房屋修繕
0		70	70	游泳池委外經營權利金(收支併 列)-辦公房屋相關建物修繕
6254	其他建築修護費	0	0	
351255	機械及設備修護費	140	140	各項機械及設備修繕
0		40	40	游泳池委外經營房地租金收入(收支併列)-各項機械及設備修 繕
43		46	43	電腦設備及維護管理費
0257	雜項設備修護費	20	0	校園AED維護費
407		24	24	飲水設備維護費
0		250	100	雜項設備修護費
0		80	80	辦公費-雜項設備修護費
0		423	390	雜項設備修護費
1,81027	一般服務費	2,065	1,948	
40279	外包費	60	60	校園保全服務費
684		60	60	校園保全服務費
0		624	624	庶務性工作委外辦理費用
77827D	計時與計件人員酬金	79	79	校園門禁安全維護費-僱用專人 值勤2人加班費
0		80	80	游泳池委外經營權利金(收支併 列)-僱用專人值勤2人加班費
173		0	0	
0		166	166	游泳池委外經營權利金(收支併 列)-游泳池相關人員1人薪資相 關費用
0		777	739	校園門禁安全維護費-僱用專人 值勤2人薪資、保險、年終工作 獎金及退職準備金
13627F	體育活動費	219	140	教職員工文康活動費
6328	專業服務費	61	61	
12285	講課鐘點、稿費、出席 審查及查詢費	0	0	
30287	委託檢驗(定)試驗認證 費	30	30	高低壓供電電氣技工維護費
3289	試務甄選費	10	10	考試報名費(收支併列)-辦理教 師甄選相關費用

新北市中和區景新國民小學
新北市地方教育發展基金
基金用途明細表
中華民國113年度

單位：新臺幣千元

前年度 決算數	業務計畫及 用途別科目	本年度 預算數	上年度 預算數	計畫內容說明
1928Y	其他專業服務費	21	21	校園環境維護費用
7229	公共關係費	72	72	
72291	公共關係費	72	72	應業務需要加強公共關係之費用
7643	材料及用品費	924	825	
76432	用品消耗	924	825	
279321	辦公（事務）用品	100	100	辦公費-辦公(事務)用之消耗及非消耗品
0		100	50	辦公及教學相關用品
161		20	20	資源回收(收支併列)-衛生環保相關用品
0		211	171	學生活動費(收支併列)-幼兒園-教學各項用品、文具、紙張相關經費
0		170	170	教學及行政用各項用品、文具、紙張相關經費
3322	報章雜誌	11	4	辦公費-訂閱圖書、報紙及雜誌相關費用
33323	農業與園藝用品及環境美化費	18	18	辦公費-校園綠美化及環境清潔衛生用品
0324	化學藥劑與實驗用品	20	20	教學實驗用品
32328	醫療用品(非醫療院所使用)	6	6	推動學校健康促進政策經費
0		5	5	健康中心衛生保健費
0		21	21	口腔檢查及保健工作經費
3232Y	其他用品消耗	23	22	社團活動經費
174		60	60	學生活動費(收支併列)-幼兒園辦理節慶教學活動
50		8	8	特教班常年事務費
0		8	8	特教班教材編輯費
0		38	37	運動會相關經費
0		105	105	辦理各項活動經費
114	租金、償債、利息及相關手續費	93	93	
044	交通及運輸設備租金	21	21	
0442	車租	21	21	學生活動費(收支併列)-幼兒園辦理教學活動車租
1145	雜項設備租金	72	72	
11451	雜項設備租金	72	72	辦公費-影印機租金
8057	會費、捐助、補助、分攤、照護、救濟與交流活動費	1,118	831	
271	會費	2	2	
1712	學術團體會費	1	1	辦公費-體育相關團體會費

新北市中和區景新國民小學
新北市地方教育發展基金
基金用途明細表
中華民國113年度

單位：新臺幣千元

前年度 決算數	業務計畫及 用途別科目	本年度 預算數	上年度 預算數	計畫內容說明
1713	職業團體會費	1	1	辦公費-護理師護士公會會費
67572	捐助、補助與獎助	1,030	737	
544726	獎助學員生給與	12	18	國小原住民學生獎學金
0		49	41	國小低收入戶學生助學金
0		789	506	低收入戶、中低收入戶、身心 障礙及家庭突遭變故學生午餐 補助
3272Y	其他捐助、補助與獎助	60	60	學生活動費(收支併列)-幼兒園 獎勵學生之獎品
0		10	10	獎勵學生之獎品
99		61	58	教師節紀念品
0		36	31	國小兒童節禮物
0		13	13	幼兒園兒童節禮物
11274	補貼、獎勵、慰問、照 護與救濟	51	57	
76743	獎勵費用	15	21	資深優良教師獎勵金
36744	慰問、照護及濟助金	36	36	退休(職)人員三節慰問金
1675	競賽及交流活動費	35	35	
16751	技能競賽	35	35	參加各項競賽活動相關費用
69	其他	5	5	
691	其他支出	5	5	
691Y	其他	5	5	辦理各項活動保險費
3545M	建築及設備計畫	1,340	875	
05M2	營建及修建工程	300	500	
05	購建固定資產、無形資 產、非理財目的之長期投 資及營舍與設施工程支出	300	500	
051	購建固定資產	300	500	
0513	擴充改良房屋建築及設 備	300	500	校舍設施設備整修相關工程
3545M4	其他設備	1,040	375	
3545	購建固定資產、無形資 產、非理財目的之長期投 資及營舍與設施工程支出	1,040	375	
35451	購建固定資產	1,040	375	
0514	購置機械及設備	100	100	游泳池委外經營權利金(收支併 列)-充實各項教學及辦公設備
0		350	0	充實各項教學及辦公設備
49		40	40	充實各項教學及辦公設備
10516	購置雜項設備	10	10	充實學校館藏圖書
155		350	0	充實各項教學及辦公設備
141		150	150	游泳池委外經營權利金(收支併 列)-充實各項教學及辦公設備
0		0	40	

新北市中和區景新國民小學
 新北市地方教育發展基金
基金用途明細表
 中華民國113年度

單位：新臺幣千元

前年度 決算數	業務計畫及 用途別科目		本年度 預算數	上年度 預算數	計畫內容說明
116,329	0516	購置雜項設備 總計	40 111,461	35 105,709	充實各項教學及辦公設備

新北市中和區景新國民小學
 新北市地方教育發展基金
單位（或計畫）成本分析表
 中 華 民 國 113年 度

單位：新臺幣千元

計 畫 別	單位	單位成本 (元) 或 平 均 利 (費) 率	數量	預 算 數	說 明
國民教育計畫				110,121	
國民小學教育				110,121	
建築及設備計畫				1,340	
營建及修建工程				300	
其他設備				1,040	
合 計				111,461	

新北市中和區景新國民小學
 新北市地方教育發展基金
 5 年來主要業務計畫分析表

中 華 民 國 113 年 度

單位：新臺幣千元

年 度 及 項 目	單位	數量	單位成 本(元)或平 均利(費)率	預（決）算 數	說 明
本年度預算數				111,461	
國民教育計畫				110,121	
建築及設備計畫				1,340	
上年度預算數				105,709	
國民教育計畫				104,834	
建築及設備計畫				875	
前年度決算數				116,329	
國民教育計畫				115,975	
建築及設備計畫				354	
110年度決算數				109,022	
國民教育計畫				108,932	
建築及設備計畫				90	
109年度決算數				109,647	
國民教育計畫				108,959	
建築及設備計畫				688	

員工人數彙計表

單位:人

註1：1.聘用及約僱人員係指基金按其法定組織編制，依「聘用人員聘用條例」及「行政院與所屬中央及地方各機關 約僱人員僱用辦法」規定聘用或約僱之人員，非依前開規定之聘僱人員，概不列入本表。
2.其他兼任人員係指有關機關兼辦基金業務之現職人員，應說明領有兼職酬金之人數。

註2：僱用專人值勤2人、其他游泳池相關人員1人。

本頁空白

新
北
市
中
和
區
新
北
市
地
方
用
人
費
用
中
華
民
國

[illegible]

1、「計時與計件人員酬金」：僱用專人值勤936千元、其他游泳池相關人員166千元。
2、考績獎金：依公務人員考績法第7、8、12條暨公立高級中等以下學校教師成績考核辦法第4條等規定，預算人數63人，預算金額為5,500千元。年終獎金：依據行政院各年度訂定之軍公教人員年終工作獎金發給注意事項，預算人數73人，預算金額為6,500千元。

景新國民小學
教育發展基金
彙計表
113年度

單位：新臺幣千元

卹償金	資遣費	福 利 費				提繳費	合 計	兼任人員 用人費用	總 計
		分擔保 險費	傷病醫 藥費	提撥福 利金	其他				
		3,691	106		1,904		102,497	534	103,031
		3,691	106		1,904		102,497	534	103,031
		3,691	106		1,904		79,931		79,931
								534	534
							22,566		22,566

新北市中和區
新北市地方
用人費用
中華民國

科 目	正式員 額薪資	聘僱人 員薪資	加(夜) 班費	津 貼	獎 金			退休及
					年終獎金	考績獎金	其他	退休金
總 計	55,940		970		6,500	5,500		27,886
國民教育計畫	55,940		970		6,500	5,500		27,886
職員薪金	54,887							
工員工資	1,053							
兼職人員酬金								
未休假加班費			970					
考績獎金						5,500		
年終獎金					6,500			
職員退休及離職金								27,886
分擔員工保險費								
傷病醫藥費								
其他福利費								

1、「計時與計件人員酬金」：僱用專人值勤936千元、其他游泳池相關人員166千元。

2、考績獎金：依公務人員考績法第7、8、12條暨公立高級中等以下學校教師成績考核辦法第4條等規定，預算人數63人，預算金額為5,500千元。年終獎金：依據行政院各年度訂定之軍公教人員年終工作獎金發給注意事項，預算人數73人，預算金額為6,500千元。

景新國民小學
教育發展基金
彙計表
113年度

單位：新臺幣千元

卹償金	資遣費	福 利 費				提繳費	合 計	兼任人員 用人費用	總 計
		分擔保 險費	傷病醫 藥費	提撥福 利金	其他				
		3,691	106		1,904		102,497	534	103,031
		3,691	106		1,904		102,497	534	103,031
							54,887		54,887
							1,053		1,053
								534	534
							970		970
							5,500		5,500
							6,500		6,500
							27,886		27,886
		3,691					3,691		3,691
			106				106		106
					1,904		1,904		1,904

新北市中和區景新國民小學
 新北市地方教育發展基金
各項費用彙計表
 中華民國113年度

單位：新臺幣千元

前 年 度 決 算 數	上 年 度 預 算 數	科 目	本 年 度 預 算 數				
			合 計	國民教育計畫	建築及設備計畫		
111,318	98,760	用人費用	103,031	103,031	0		
56,554	52,199	正式員額薪資	55,940	55,940	0		
55,940	51,146	職員薪金	54,887	54,887	0		
614	1,053	工員工資	1,053	1,053	0		
4,907	532	聘僱及兼職人員薪資	534	534	0		
4,907	532	兼職人員酬金	534	534	0		
970	962	加（夜）班費	970	970	0		
970	962	未休假加班費	970	970	0		
12,335	12,000	獎金	12,000	12,000	0		
6,068	5,500	考績獎金	5,500	5,500	0		
6,268	6,500	年終獎金	6,500	6,500	0		
29,527	27,886	退休及卹償金	27,886	27,886	0		
29,482	27,886	職員退休及離職金	27,886	27,886	0		
37		工員退休及離職金	0	0	0		
8		卹償金	0	0	0		
7,025	5,181	福利費	5,701	5,701	0		
5,165	3,691	分擔員工保險費	3,691	3,691	0		
41	106	傷病醫藥費	106	106	0		
1,819	1,384	其他福利費	1,904	1,904	0		
3,071	4,320	服務費用	4,950	4,950	0		
202	749	水電費	1,056	1,056	0		
156	661	工作場所電費	968	968	0		
45	88	工作場所水費	88	88	0		
77	125	郵電費	125	125	0		
24	36	郵費	36	36	0		
53	89	電話費	89	89	0		
3	31	旅運費	31	31	0		
3	31	國內旅費	31	31	0		
1	92	印刷裝訂與廣告費	92	92	0		
1	92	印刷及裝訂費	92	92	0		

新北市中和區景新國民小學
 新北市地方教育發展基金
各項費用彙計表
 中華民國113年度

單位：新臺幣千元

前 年 度 決 算 數	上 年 度 預 算 數	科 目	本 年 度 預 算 數				
			合 計	國民教育計畫	建築及設備計畫		
843	1,242	修理保養及保固費	1,448	1,448	0		
36	425	一般房屋修護費	425	425	0		
6		其他建築修護費	0	0	0		
394	223	機械及設備修護費	226	226	0		
407	594	雜項設備修護費	797	797	0		
1,810	1,948	一般服務費	2,065	2,065	0		
724	744	外包費	744	744	0		
951	1,064	計時與計件人員酬金	1,102	1,102	0		
136	140	體育活動費	219	219	0		
63	61	專業服務費	61	61	0		
12		講課鐘點、稿費、出席審查及查詢費	0	0	0		
30	30	委託檢驗(定)試驗認證費	30	30	0		
3	10	試務甄選費	10	10	0		
19	21	其他專業服務費	21	21	0		
72	72	公共關係費	72	72	0		
72	72	公共關係費	72	72	0		
764	825	材料及用品費	924	924	0		
764	825	用品消耗	924	924	0		
440	511	辦公（事務）用品	601	601	0		
3	4	報章雜誌	11	11	0		
33	18	農業與園藝用品及環境美化費	18	18	0		
	20	化學藥劑與實驗用品	20	20	0		
32	32	醫療用品(非醫療院所使用)	32	32	0		
256	240	其他用品消耗	242	242	0		
11	93	租金、償債、利息及相關手續費	93	93	0		

新北市中和區景新國民小學
 新北市地方教育發展基金
各項費用彙計表
 中華民國113年度

單位：新臺幣千元

前 年 度 決 算 數	上 年 度 預 算 數	科 目	本 年 度 預 算 數				
			合 計	國民教育計畫	建築及設備計畫		
	21	交通及運輸設備租金	21	21	0		
	21	車租	21	21	0		
11	72	雜項設備租金	72	72	0		
11	72	雜項設備租金	72	72	0		
354	875	購建固定資產、無形資產、非理財目的之長期投資及營舍與設施工程支出	1,340	0	1,340		
354	875	購建固定資產	1,340	0	1,340		
	500	擴充改良房屋建築及設備	300	0	300		
49	140	購置機械及設備	490	0	490		
305	235	購置雜項設備	550	0	550		
805	831	會費、捐助、補助、分攤、照護、救濟與交流活動費	1,118	1,118	0		
2	2	會費	2	2	0		
1	1	學術團體會費	1	1	0		
1	1	職業團體會費	1	1	0		
675	737	捐助、補助與獎助	1,030	1,030	0		
544	565	獎助學員生給與	850	850	0		
131	172	其他捐助、補助與獎助	180	180	0		
112	57	補貼、獎勵、慰問、照護與救濟	51	51	0		
76	21	獎勵費用	15	15	0		
36	36	慰問、照護及濟助金	36	36	0		
16	35	競賽及交流活動費	35	35	0		
16	35	技能競賽	35	35	0		
6	5	其他	5	5	0		
6	5	其他支出	5	5	0		
6	5	其他	5	5	0		
116,329	105,709	合 計	111,461	110,121	1,340		

新北市中和區景新國民小學
 新北市地方教育發展基金
預計平衡表
 中華民國113年12月31日

單位：新臺幣千元

111年12月31日 實 際 數	科 目	113年12月31日 預 計 數	112年12月31日 預 計 數	比較增減
24,892	資 產 合 計	22,592	24,092	-1,500
24,892	資 產	22,592	24,092	-1,500
24,866	流動資產	22,566	24,066	-1,500
24,550	現金	22,250	23,750	-1,500
24,550	銀行存款	22,250	23,750	-1,500
0	應收款項	0	0	0
0	應收收益	0	0	0
316	預付款項	316	316	0
316	預付費用	316	316	0
0	投資、長期應收款 項、貸墊款及準備金	0	0	0
0	準備金	0	0	0
0	退休及離職準備 金	0	0	0
26	其他資產	26	26	0
26	什項資產	26	26	0
26	暫付及待結轉帳 項	26	26	0
2,970,856	代管資產	2,970,856	2,970,856	0
-2,970,856	應付代管資產	-2,970,856	-2,970,856	0
19,125	負 債	19,125	19,125	0
17,457	流動負債	17,457	17,457	0
17,457	應付款項	17,457	17,457	0
17,457	應付代收款	17,457	17,457	0
0	應付費用	0	0	0
0	應付工程款	0	0	0
1,668	其他負債	1,668	1,668	0
1,668	什項負債	1,668	1,668	0
1,668	存入保證金	1,668	1,668	0
0	應付退休及離職 金	0	0	0
0	暫收及待結轉帳 項	0	0	0
5,766	基金餘額	3,466	4,966	-1,500
5,766	基金餘額	3,466	4,966	-1,500
5,766	基金餘額	3,466	4,966	-1,500
5,766	累積餘額	3,466	4,966	-1,500
24,892	負債及基金餘額合計	22,592	24,092	-1,500

信託代理與保證資產
 保管品
 保證品

251 信託代理與保證負債
 51 應付保管品
 200 應付保證品

251
 51
 200

新北市中和區景新國民小學

新北市地方教育發展基金

資本資產明細表

中華民國113年度

單位：新臺幣千元

項 目	取得成本 (期初餘額)	以前年度 累計折舊/ 長期投資 評價	本 年 度 變 動					本年度累 計折舊/長 期投資評 價變動數	期末餘額
			增 加		減 少		主要增減 原因說明		
			金 額	類型	金 額	類型			
非理財目的之長期投資									
土地									
土地改良物	14,500	12,277						713	1,510
房屋及建築	2,265	302	300	(1)				59	2,204
機械及設備	11,091	8,722	490	(1)				1,064	1,795
交通及運輸設備	1,239	1,019						72	148
雜項設備	14,457	8,982	550	(1)				919	5,107
購建中固定資產									
租賃資產									
租賃權益改良									
電腦軟體	36				7	(11)			29
權利									
發展中之無形資產									
其他無形資產									
遞耗資產									
其他									
合計	43,589	31,301	1,340		7			2,827	10,794

註：