

中華民國106年度

# 新 北 市 總 預 算

新北市政府教育局主管

新北市地方教育發展基金  
新北市中和區景新國民小學

附屬單位預算之分預算  
(非營業部分)

(法定版)

新北市中和區景新國民小學編



新北市中和區景新國民小學  
新北市地方教育發展基金  
目 次  
中 華 民 國 106 年度

一、業務計畫及預算說明.....	第	1	-	4	頁
二、預算主要表					
1、基金來源、用途及餘絀預計表.....	第	5	-	5	頁
2、基金來源、用途及餘絀預計表說明.....	第	6	-	6	頁
3、現金流量預計表.....	第	7	-	7	頁
三、預算明細表					
1、基金來源明細表.....	第	8	-	8	頁
2、基金用途明細表.....	第	9	-	13	頁
四、預算附表					
單位(或計畫)成本分析表.....	第	14	-	14	頁
五、預算參考表					
1、預計平衡表.....	第	15	-	15	頁
2、5年來主要業務計畫分析表.....	第	16	-	16	頁
3、員工人數彙計表.....	第	17	-	17	頁
4、用人費用彙計表-依人員別.....	第	18	-	19	頁
5、用人費用彙計表-依用途別.....	第	20	-	21	頁
6、各項費用彙計表.....	第	22	-	24	頁
六、附 錄					
固定項目明細表.....	第	25	-	25	頁



# 新 北 市 中 和 區 景 新 國 民 小 學

## 新 北 市 地 方 教 育 發 展 基 金

### 業務計畫及預算說明

中華民國 106 年度

#### 壹、基金概況：

##### 一、設立宗旨及願景：

- (一)本校依據「國民教育法」之規定辦理，以養成德、智、體、群、美五育均衡發展之健全國民為宗旨。
- (二)本校自 99 年度起依教育經費編列與管理法第 13 條規定設置「新北市地方教育發展基金」，以促進教育健全發展，提昇教育經費運用績效。

##### 二、施政重點：

- (一)培育五育兼備，多元性向發展之健全國民。
- (二)加強生活教育，引導人生正確價值方向和行為態度。
- (三)陶冶並平衡身心發展，促進並調和群己關係。
- (四)精進教師專業知能，辦理教師專業評鑑，建立優質專業形象。
- (五)發揮輔導效能，防止高關懷學生中輟，建立友善校園。
- (六)結合家長及社區資源，豐富教學活動並落實弱勢照顧以追求公平正義教育。
- (七)提升人文及科技素養，豐富生活內涵，並增進創造思考及適應社會變遷之能力。
- (八)以生活教育為核心，以通識教育為重點，培養具有科技頭腦、人文涵養與民主素養及國際視野的現代化國民。
- (九)加強民族精神教育，啟發愛國情操；陶冶並平衡身心發展，促進並調和群己關係。

### 三、組織概況：

本校設置校長 1 人，綜理全校校務，下設教務處、學務處、總務處、輔導室、附設幼兒園、人事室及會計室等單位，員額編制教師 56 人、教保員 5 人、職員 5 人、工友 2 人、廚工 2 人，共計 71 人。

### 四、基金歸類及屬性：

本基金係預算法第 4 條第 1 項第 2 款所定，特定收入來源，供特殊用途之特別收入基金，並編製附屬單位預算。

## 貳、業務計畫：

### 一、基金來源：

本年度基金來源計有服務收入 14 萬 5 千元、租金收入 4 萬元、權利金收入 60 萬元、公庫撥款收入 1 億 226 萬 1 千元、學雜費收入 234 萬 2 千元、雜項收入 5 萬元，合計 1 億 543 萬 8 千元，主要財源係公庫撥款收入 1 億 226 萬 1 千元。

### 二、基金用途：本年度基金用途計有

#### (一)國民教育業務計畫：

本年度預算編列 1 億 565 萬 3 千元，計有普通班 26 班、特教班 2.5 班、附設幼兒園 5 班，合計 33.5 班，學生人數 830 人；本計畫擬新購各科教學設備，充實各科教材，以提高教學效能，革新教學方法；辦理場地開放、藝文競賽、數位教學、科學推廣、學生輔導等項目，以期透過各項活動，強健學生身心體魄，增進學生生活智慧；配合校務推動行政處室支援工作，進而增進運作效能。

#### (二)建築及設備業務計畫：

本年度預算編列 8 萬 5 千元，計有其他設備 8 萬 5 千元，辦理充實各項教學及辦公設備。

## 參、預算概要：

### 一、基金來源及用途之預計：

(一)本年度基金來源 1 億 543 萬 8 千元，較上年度預算數 1 億 1,208 萬 4

千元，減少 664 萬 6 千元，約 5.93%，主要係公庫撥款收入減少所致。

(二)本年度基金用途 1 億 573 萬 8 千元，較上年度預算數 1 億 1,248 萬 4 千元，減少 674 萬 6 千元，約 6%，主要係用人費用減少所致。

## 二、基金餘絀之預計：

本年度基金來源及用途相抵後，本期短絀為 30 萬元，將移用以前年度基金餘額支應。

## 三、補辦預算事項：無。

肆、前年度及上年度已過期間預算執行情形（前年度決算結果及上年度預算截至 105 年 6 月 30 日止執行情形）：

一、前年度預算執行情形：基金來源決算數 1 億 1,750 萬 4,872 元，基金用途決算數 1 億 1,666 萬 2,757 元，賸餘數 84 萬 2,115 元。

## 二、105 年上半年執行情形說明(截至 105 年 6 月 30 日止執行情形)：

(一)基金來源部分：徵收及依法分配收入 1 萬 4,442 元、勞務收入 8 萬 7,080 元、財產收入 64 萬 2,111 元、政府撥入收入 7,342 萬 6,091 元、教學收入 111 萬 4,900 元、其他收入 4 萬 4,015 元。

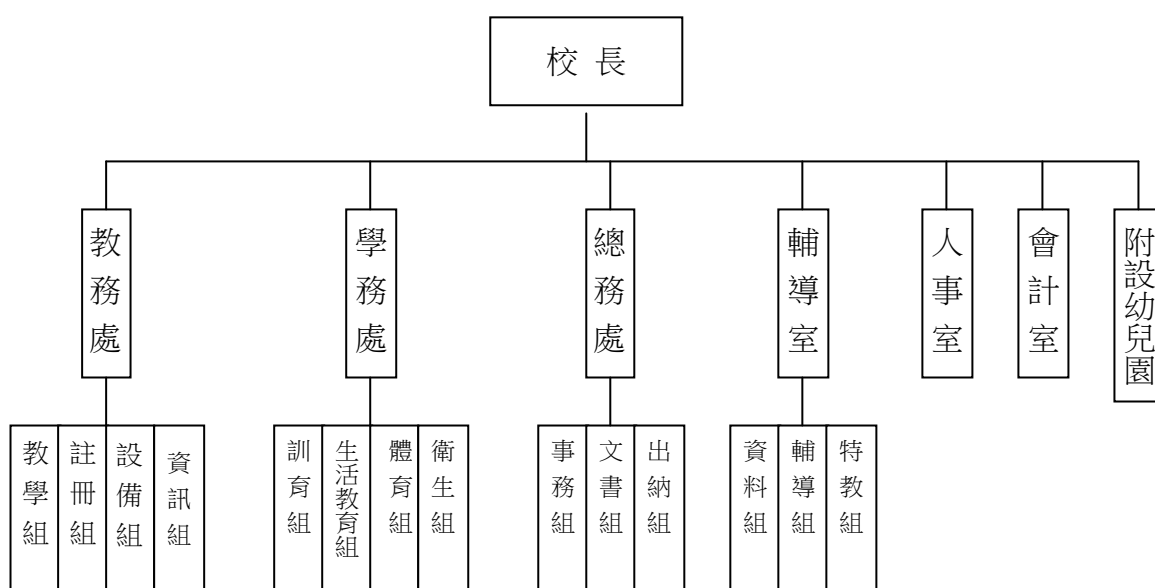
(二)基金用途部分：國民教育業務計畫 6,625 萬 1,381 元、建築及設備業務計畫 21 萬 8,050 元。

(三)總計 105 年上半年賸餘數 885 萬 9,208 元。

## 伍、組織系統圖

### 新北市中和區景新國民小學

#### 組 織 系 統 圖



員額編制表																						
教育人員					公務人員													技工工友				編 制 員 額 總 計
總 班 級 數	總 教 師 人 數	校 長	教 保 員	專 任 運 動 教 練	組 長	幹 事	護 理 師 或 護 士	營 養 師	主 任 (人)	助 理 員 (人)	書 記 (人)	人 事 管 理 員	主 任 (會)	佐 理 員 (會)	會 計 員	留 用 人 員	合 計	技 工	工 友	廚 工	合 計	
33.5	56	1	5	0	1	1	1	0	1	0			1				5	0	2	2	4	71



新北市中和區景新國民小學  
 新北市地方教育發展基金  
**基金來源、用途及餘絀預計表**  
 中華民國106年度

單位：新臺幣千元

前年度決算數	項 目	本年度預算數	上年度預算數	比較增減(一)
117,505	基金來源	105,438	112,084	-6,646
7	徵收及依法分配收入	0	10	-10
7	違規罰款收入	0	10	-10
437	勞務收入	145	105	40
437	服務收入	145	105	40
663	財產收入	640	500	140
0	租金收入	40	0	40
660	權利金收入	600	500	100
3	利息收入	0	0	0
114,068	政府撥入收入	102,261	109,081	-6,820
114,068	公庫撥款收入	102,261	109,081	-6,820
2,267	教學收入	2,342	2,338	4
2,267	學雜費收入	2,342	2,338	4
63	其他收入	50	50	0
63	雜項收入	50	50	0
116,663	基金用途	105,738	112,484	-6,746
116,355	國民教育計畫	105,653	112,074	-6,421
116,355	國民小學教育	105,653	112,074	-6,421
307	建築及設備計畫	85	410	-325
13	交通及運輸設備	0	0	0
294	其他設備	85	410	-325
842	本期賸餘（短絀－）	-300	-400	100
1,235	期初基金餘額	1,678	1,035	642
0	解繳公庫	0	0	0
2,078	期末基金餘額	1,378	635	742

備註：

新北市中和區景新國民小學  
新北市地方教育發展基金  
基金來源、用途及餘絀預計表說明  
中華民國 106 年度

壹、基金來源：

- 一、勞務收入：本年度預算數 14 萬 5 千元，主要為場地租借收入 14 萬元、教師甄試報名費收入 5 千元。
- 二、財產收入：本年度預算數為 64 萬元，主要為游泳池委外經營建物及土地租金收入 4 萬元、游泳池委外經營權利金收入 60 萬元。
- 三、政府撥入收入：本年度預算數為 1 億 226 萬 1 千元，主要為市庫撥款收入。
- 四、教學收入：本年度預算數為 234 萬 2 千元，主要為幼兒園學費收入 207 萬 2 千元、幼兒園學生活動費收入 27 萬元。
- 五、其他收入：本年度預算數為 5 萬元，主要為資源回收收入 5 萬元。

貳、基金用途：

- 一、國民教育業務計畫：本年度預算數為 1 億 565 萬 3 千元，主要擬新購各科教學設備，充實各科教材，以提高教學效能，革新教學方法；辦理場地開放、藝文競賽、數位教學、科學推廣、學生輔導等項目，以期透過各項活動，強健學生身心體魄，增進學生生活智慧；配合校務推動行政處室支援工作，進而增進運作效能。
- 二、建築及設備業務計畫：本年度預算數為 8 萬 5 千元，包括其他設備 8 萬 5 千元，主要係辦理充實各項教學及行政設備，以改善教學環境，增進教學效能。

新北市中和區景新國民小學  
 新北市地方教育發展基金  
**現金流量預計表**  
 中華民國106年度

單位：新臺幣千元

項 目	預 算 數	說 明
業務活動之現金流量		
本期賸餘(短絀—)	-300	
調整非現金項目	0	
流動資產淨減(淨增—)	0	
流動負債淨增(淨減—)	0	
業務活動之淨現金流入(流出一)	-300	
其他活動之現金流量		
增加短期債務及其他負債	0	
增加其他負債	0	
增加其他資產	0	
增加其他資產	0	
其他活動之淨現金流入(流出一)	0	
現金及約當現金之淨增(淨減—)	-300	
期初現金及約當現金	16,930	
期末現金及約當現金	16,630	

註：

新北市中和區景新國民小學  
 新北市地方教育發展基金  
**基金來源明細表**  
 中 華 民 國 106年 度

單位：新臺幣千元

科目及業務項目	單 位	預 算 數			說 明
		數量 (業務量)	利(費)率(元)	金 額	
勞務收入				145	
服務收入	年	1	140,000	140	場地租借(收支對列)
服務收入	年	1	5,000	5	考試報名費(收支對列)
財產收入				640	
租金收入	年	1	40,000	40	游泳池委外經營建物及 土地租金收入
權利金收入	年	1	600,000	600	游泳池委外經營權利 金(收支對列)
政府撥入收入				102,261	
公庫撥款收入	年	1	102,261,000	102,261	市庫撥款收入
教學收入				2,342	
學雜費收入	年	1	270,000	270	學生活動費(收支對 列)-幼兒園
學雜費收入	年	1	2,072,000	2,072	學費-幼兒園
其他收入				50	
雜項收入	年	1	50,000	50	資源回收(收支對列)
總 計：				105,438	

新北市中和區景新國民小學  
新北市地方教育發展基金  
**基金用途明細表**  
中華民國106年度

單位：新臺幣千元

前年度 決算數	業務計畫及 用途別科目	本年度 預算數	上年度 預算數	計畫內容說明
116,355	53 國民教育計畫	105,653	112,074	
116,355	532 國民小學教育	105,653	112,074	
111,193	1 用人費用	99,760	106,170	
57,023	11 正式員額薪資	56,905	58,638	
55,386	113 職員薪金	55,605	57,338	教職員薪資
644		0	0	
970	114 工員工資	1,300	1,300	工友及廚工薪資
23		0	0	
6,064	12 聘僱及兼職人員薪資	605	925	
355	122 約僱職員薪金	0	320	
5,083	124 兼職人員酬金	0	0	
627		480	480	兼代課鐘點費
0		125	125	國小兼任輔導教師減課鐘點費
757	13 超時工作報酬	830	722	
757	131 加班費	0	0	
0		830	722	不休假加班費
13,456	15 獎金	13,000	13,540	
6,172	151 考績獎金	6,000	6,300	教職員工考績獎金
7,285	152 年終獎金	7,000	7,200	教職員工年終獎金
0		0	40	
26,640	16 退休及卹償金	24,422	23,932	
26,274	161 職員退休及離職金	19,999	19,105	教職員退休金、撫慰金、獎勵金
349		305	360	長期代理代課教師勞退準備金
4		0	0	
0		0	20	
0		4,118	4,447	教職員退撫基金提撥
13	162 工員退休及離職金	0	0	
7,253	18 福利費	3,998	8,413	
5,600	181 分擔員工保險費	0	43	
6		0	0	
0		2,243	6,242	教職員工公保、勞保、健保
49	183 傷病醫藥費	86	132	教職員健康檢查費
924	18Y 其他福利費	1,052	1,267	公教人員各項補助(婚喪及生育補助、子女教育補助相關費用)
421		360	360	教職員工休假補助費(14日內)
253		233	329	退休人員及支領年撫恤金之遺族子女教育補助費
0		0	16	
0		24	24	教職員工休假補助費(逾14日)
3,568	2 服務費用	3,831	3,691	
922	21 水電費	1,188	1,188	
817	212 工作場所電費	950	950	電費
0		85	85	游泳池委外經營權利金(收支對列)-電費

新北市中和區景新國民小學  
新北市地方教育發展基金  
**基金用途明細表**  
中華民國106年度

單位：新臺幣千元

前年度 決算數	業務計畫及 用途別科目	本年度 預算數	上年度 預算數	計畫內容說明
0212	工作場所電費	65	65	場地租借(收支對列)-電費
105214	工作場所水費	88	88	水費
8422	<b>郵電費</b>	125	125	
18221	郵費	36	36	辦公費-郵資
66222	電話費	89	89	辦公費-電話費
523	<b>旅運費</b>	11	11	
5231	國內旅費	11	11	辦公費-國內旅費
0236	貨物運費	0	0	
124	<b>印刷裝訂與廣告費</b>	85	75	
1241	印刷及裝訂費	55	55	辦公費-各項資料印刷裝訂費
0		30	20	學生活動費(收支對列)-幼兒園 -各項資料印刷裝訂費
98225	<b>修理保養及保固費</b>	924	808	
193252	一般房屋修護費	188	188	辦公房屋相關建物修繕
98		90	0	游泳池委外經營權利金(收支對 列)-辦公房屋相關建物修繕
0		68	30	場地租借(收支對列)-辦公房屋 相關建物修繕
0		150	150	辦公房屋修繕
46255	機械及設備修護費	51	45	電腦設備及維護管理費
40		50	50	各項機械及設備修繕
30		0	0	
486257	什項設備修護費	123	120	什項設備修護費
89		0	0	
0		100	100	什項設備修護費
0		80	100	辦公費-什項設備修護費
0		24	25	飲水設備維護費
1,33027	<b>一般服務費</b>	1,370	1,377	
60279	外包費	60	60	校園保全服務費
43		0	0	
9		60	60	校園保全服務費
71227D	計時與計件人員酬金	630	630	校園門禁安全維護費-僱用專人 值勤2人薪資、保險、年終工作 獎金及退職準備
343		315	315	游泳池委外經營權利金(收支對 列)-游泳池相關人員1人薪資相 關費用
9		0	0	
0		83	83	校園門禁安全維護費-僱用專人 值勤2人加班費
0		80	75	游泳池委外經營權利金(收支對 列)-游泳池相關人員1人加班費
15327F	體育活動費	142	152	教職員工文康活動費
0		0	2	
17328	<b>專業服務費</b>	56	35	

新北市中和區景新國民小學  
 新北市地方教育發展基金  
**基金用途明細表**  
 中華民國106年度

單位：新臺幣千元

前年度 決算數	業務計畫及 用途別科目	本年度 預算數	上年度 預算數	計畫內容說明
10285	講課鐘點、稿費、出席 審查及查詢費	0	0	
84		0	0	
30287	委託檢驗(定)試驗認證 費	30	30	高低壓供電電氣技工維護費
3289	試務甄選費	5	5	考試報名費(收支對列)-辦理教 師甄選相關費用
7628Y	其他	0	0	
420		0	0	
7229	<b>公共關係費</b>	21	0	校園環境維護費用
72291	公共關係費	72	72	
		72	72	應業務需要加強公共關係之費 用
5903	<b>材料及用品費</b>	693	623	
59032	<b>用品消耗</b>	693	623	
249321	辦公(事務)用品	100	100	辦公費-辦公(事務)用之消耗及 非消耗品
151		140	70	學生活動費(收支對列)-幼兒園 -教學各項用品、文具、紙張相 關經費
0		50	50	資源回收(收支對列)-衛生環保 相關用品
0		50	50	辦公及教學相關用品
0		100	100	教學及行政用各項用品、文具 、紙張相關經費
4322	報章什誌	4	4	辦公費-訂閱圖書、報紙及雜誌 相關費用
25323	農業與園藝用品及環境 美化費	18	20	辦公費-校園綠美化及環境清潔 衛生用品
20324	化學藥劑與實驗用品	0	0	
2326	食品	20	20	教學實驗用品
27328	醫療用品(非醫療院所 使用)	0	0	
0		4	4	健康中心衛生保健費
0		26	26	口腔檢查及保健工作經費
7332Y	其他	44	46	運動會相關經費
31		25	25	辦理各項活動經費
25		60	56	學生活動費(收支對列)-幼兒園 辦理節慶教學活動
0		24	24	社團活動經費
0		14	14	特教班教材編輯費
0		14	14	特教班常年事務費
364	<b>租金、償債與利息</b>	86	86	
2644	交通及運輸設備租金	0	0	
23442	車租	0	0	

新北市中和區景新國民小學  
 新北市地方教育發展基金  
**基金用途明細表**  
 中華民國106年度

單位：新臺幣千元

前年度 決算數	業務計畫及 用途別科目	本年度 預算數	上年度 預算數	計畫內容說明
3442	車租	0	0	
1045	什項設備租金	86	86	
10451	什項設備租金	86	86	辦公費-影印機租金
9157	會費、捐助、補助、分攤、照護、救濟與交流活動費	1,241	1,469	
571	會費	2	2	
4712	學術團體會費	0	0	
1		1	1	辦公費-體育相關團體會費
0713	職業團體會費	1	1	辦公費-護理師護士公會會費
69772	捐助、補助與獎助	1,169	1,184	
584726	獎助學員生給與	941	941	低收入戶、中低收入戶、身心障礙及家庭突遭變故學生午餐補助
0		46	86	國小低收入戶學生助學金
0		12	6	國小原住民學生獎學金
11372Y	其他	9	9	幼兒園兒童節禮物
0		46	47	國小兒童節禮物
0		70	70	教師節紀念品
0		40	20	學生活動費(收支對列)-幼兒園獎勵學生之獎品
0		5	5	獎勵學生之獎品
16674	補貼(償)、獎勵、慰問、照護與救濟	50	263	
0746	獎勵費用	32	77	資深優良教師獎勵金
166747	慰問金、照護及濟助金	18	186	退休(職)人員三節慰問金
4775	競賽及交流活動費	20	20	
47751	技能競賽	20	20	參加各項競賽活動相關費用
0		0	0	
549	其他	42	35	
5491	其他支出	42	35	
5491Y	其他	7	5	場地租借(收支對列)-5%繳庫(體育發展基金)
0		30	25	游泳池委外經營權利金(收支對列)-5%繳庫(體育發展基金)
0		5	5	辦理各項活動保險費
3075M	建築及設備計畫	85	410	
135M3	交通及運輸設備	0	0	
135	購建固定資產、無形資產及非理財目的之長期投資	0	0	
1351	購置固定資產	0	0	
13515	購置交通及運輸設備	0	0	
2945M4	其他設備	85	410	
2945	購建固定資產、無形資產及非理財目的之長期投資	85	410	



新北市中和區景新國民小學  
 新北市地方教育發展基金  
**基金用途明細表**  
 中華民國106年度

單位：新臺幣千元

前年度 決算數	業務計畫及 用途別科目		本年度 預算數	上年度 預算數	計畫內容說明
29451		<b>購置固定資產</b>	85	410	充實學校館藏圖書      充實各項教學及辦公設備
74514		購置機械及設備	0	100	
15		購置什項設備	0	10	
0			0	50	
126516			10	10	
79			0	0	
0			0	100	
0			0	50	
0			75	90	
116,663	總	計	105,738	112,484	

新北市中和區景新國民小學  
 新北市地方教育發展基金  
 單位（或計畫）成本分析表  
 中華民國 106 年度

單位：新臺幣千元

計 畫 別	單位	單位 成本	數量	預 算 數	說 明
國民教育計畫				105,653	
國民小學教育				105,653	
建築及設備計畫				85	
其他設備				85	
合        計				105,738	

新北市中和區景新國民小學  
 新北市地方教育發展基金  
**預計平衡表**  
 中華民國106年12月31日

單位：新臺幣千元

104年(前年)12月31日 實際數	科 目	106年(今年)12月31日 預 計 數	105年(上年)12月31日 調 整 後 預 計 數	比較增減(-)
600,575	資 產 合 計	599,875	600,175	-300
600,575	資 產	599,875	600,175	-300
18,047	流動資產	17,347	17,647	-300
17,330	現金	16,630	16,930	-300
17,330	銀行存款	16,630	16,930	-300
0	應收款項	0	0	0
0	應收收益	0	0	0
717	預付款項	717	717	0
717	預付費用	717	717	0
716	投資、長期應收款 項、貸墊款及準備金	716	716	0
716	準備金	716	716	0
716	退休及離職準備 金	716	716	0
581,811	其他資產	581,811	581,811	0
581,811	什項資產	581,811	581,811	0
19	暫付及待結轉帳 項	19	19	0
581,792	代管資產	581,792	581,792	0
598,498	負 債	598,498	598,498	0
13,578	流動負債	13,578	13,578	0
13,578	應付款項	13,578	13,578	0
13,578	應付代收款	13,578	13,578	0
0	應付費用	0	0	0
584,920	其他負債	584,920	584,920	0
584,920	什項負債	584,920	584,920	0
1,231	存入保證金	1,231	1,231	0
716	應付退休及離職 金	716	716	0
581,792	應付代管資產	581,792	581,792	0
1,180	暫收及待結轉帳 項	1,180	1,180	0
2,078	基金餘額	1,378	1,678	-300
2,078	基金餘額	1,378	1,678	-300
2,078	基金餘額	1,378	1,678	-300
2,078	累積餘額	1,378	1,678	-300
600,575	負債及基金餘額合計	599,875	600,175	-300

信託代理與保證資產  
 保管品  
 保證品

813 信託代理與保證負債  
 78 應付保管品  
 735 應付保證品

813  
 78  
 735

新北市中和區景新國民小學  
 新北市地方教育發展基金  
 5 年來主要業務計畫分析表

中 華 民 國 106年 度

單位：新臺幣千元

年 度 及 項 目	單位	數量	單位成 本(元)或平 均利(費)率	預(決)算數	說 明
本年度預算數				105,738	
國民教育計畫				105,653	
建築及設備計畫				85	
上年度預算數				112,484	
國民教育計畫				112,074	
建築及設備計畫				410	
前年度決算數				116,663	
國民教育計畫				116,355	
建築及設備計畫				307	
103年度決算數				126,444	
國民教育計畫				126,124	
建築及設備計畫				320	
102年度決算數				122,473	
國民教育計畫				122,253	
建築及設備計畫				220	

新北市中和區景新國民小學  
 新北市地方教育發展基金  
**員工人數彙計表**  
 中華民國 106 年度

單位:人

科 目	上年度最高可 進用員額數	本年度增減(-)數	本年度最高可 進用員額數	說 明
專任人員	77	-6	71	
職員	72	-5	67	
約僱人員	1	-1	0	
工友	2	0	2	
廚工	2	0	2	
總 計	77	-6	71	

註1：1.聘用及約僱人員係指基金按其法定組織編制，依「聘用人員聘用條例」及參照「行政院暨所屬機關約僱人員僱用辦法」之規定聘用或約僱人員，非依前開規定聘僱人員，概不列入本表。

2.其他兼任人員係指有關機關兼辦基金業務之現職人員，應說明領有兼職酬金之人數。

註2：僱用專人值勤2人、游泳池相關人員1人。

新  
北  
市  
中  
和  
區  
新  
北  
市  
地  
方  
用  
人  
費  
用  
中  
華  
民  
國

[illegible]

僱用專人值勤713千元、游泳池相關人員395千元。

景新國民小學  
教育發展基金  
彙計表  
106年度

單位：新臺幣千元

卹償金	資遣費	福 利 費					提繳費	合 計	兼任人員 用人費用	總 計
卹償金		分擔保 險費	傷病醫 藥費	提撥福 利金	員工通勤 交通費	其他				
		2,243	86			1,669		99,155	605	99,760
		2,243	86			1,669		99,155	605	99,760
		2,243	86			1,436		78,923		78,923
									605	605
						233		20,232		20,232

新北市中和區  
 新北市地方  
**用人費用**  
 中華民國

科 目	正式員 額薪資	聘僱人 員薪資	超時工 作報酬	津 貼	獎 金			退休及
					年終獎金	考績獎金	其他	退休金
總 計	56,905		830		7,000	6,000		24,422
國民教育計畫	56,905		830		7,000	6,000		24,422
職員薪金	55,605							
工員工資	1,300							
約僱職員薪金								
兼職人員酬金								
加班費			830					
考績獎金						6,000		
年終獎金					7,000			
職員退休及離職金								24,422
工員退休及離職金								
卹償金								
分擔員工保險費								
傷病醫藥費								
其他福利費								

僱用專人值勤713千元、游泳池相關人員395千元。



景新國民小學  
教育發展基金  
彙計表  
106年度

單位：新臺幣千元

卹償金	資遣費	福 利 費					提繳費	合 計	兼任人員 用人費用	總 計
		分擔保 險費	傷病醫 藥費	提撥福 利金	員工通勤 交通費	其他				
		2,243	86			1,669		99,155	605	99,760
		2,243	86			1,669		99,155	605	99,760
								55,605		55,605
								1,300		1,300
									605	605
								830		830
								6,000		6,000
								7,000		7,000
								24,422		24,422
		2,243						2,243		2,243
			86					86		86
						1,669		1,669		1,669

新北市中和區景新國民小學  
 新北市地方教育發展基金  
**各項費用彙計表**  
 中華民國106年度

單位：新臺幣千元

前年度決算數	上年度預算數	用途別科目	本 年 度 預 算 數				
			合 計	各科教育 業務	其他教育 計畫	一般行政 管理計畫	建築及設 備計畫
116,663	112,484	合 計	105,738	105,653	0	0	85
111,193	106,170	用人費用	99,760	99,760	0	0	0
57,023	58,638	正式員額薪資	56,905	56,905	0	0	0
56,030	57,338	職員薪金	55,605	55,605	0	0	0
993	1,300	工員工資	1,300	1,300	0	0	0
6,064	925	聘僱及兼職人員薪資	605	605	0	0	0
355	320	約僱職員薪金	0	0	0	0	0
5,709	605	兼職人員酬金	605	605	0	0	0
757	722	超時工作報酬	830	830	0	0	0
757	722	加班費	830	830	0	0	0
13,456	13,540	獎金	13,000	13,000	0	0	0
6,172	6,300	考績獎金	6,000	6,000	0	0	0
7,285	7,240	年終獎金	7,000	7,000	0	0	0
26,640	23,932	退休及卹償金	24,422	24,422	0	0	0
26,627	23,932	職員退休及離職金	24,422	24,422	0	0	0
13		工員退休及離職金	0	0	0	0	0
		卹償金	0	0	0	0	0
7,253	8,413	福利費	3,998	3,998	0	0	0
5,606	6,285	分擔員工保險費	2,243	2,243	0	0	0
49	132	傷病醫藥費	86	86	0	0	0
1,599	1,996	其他福利費	1,669	1,669	0	0	0
3,568	3,691	服務費用	3,831	3,831	0	0	0
922	1,188	水電費	1,188	1,188	0	0	0
817	1,100	工作場所電費	1,100	1,100	0	0	0
105	88	工作場所水費	88	88	0	0	0
84	125	郵電費	125	125	0	0	0
18	36	郵費	36	36	0	0	0
66	89	電話費	89	89	0	0	0
5	11	旅運費	11	11	0	0	0
5	11	國內旅費	11	11	0	0	0

新北市中和區景新國民小學  
 新北市地方教育發展基金  
**各項費用彙計表**  
 中華民國106年度

單位：新臺幣千元

前年度決算數	上年度預算數	用途別科目	本 年 度 預 算 數				
			合 計	各科教育 業務	其他教育 計畫	一般行政 管理計畫	建築及設 備計畫
		貨物運費	0	0	0	0	0
1	75	印刷裝訂與廣告費	85	85	0	0	0
1	75	印刷及裝訂費	85	85	0	0	0
982	808	修理保養及保固費	924	924	0	0	0
291	368	一般房屋修護費	496	496	0	0	0
116	95	機械及設備修護費	101	101	0	0	0
574	345	什項設備修護費	327	327	0	0	0
1,330	1,377	一般服務費	1,370	1,370	0	0	0
112	120	外包費	120	120	0	0	0
1,064	1,103	計時與計件人員酬金	1,108	1,108	0	0	0
153	154	體育活動費	142	142	0	0	0
173	35	專業服務費	56	56	0	0	0
22		講課鐘點、稿費、出席審查及查詢費	0	0	0	0	0
30	30	委託檢驗(定)試驗認證費	30	30	0	0	0
3	5	試務甄選費	5	5	0	0	0
118		其他	21	21	0	0	0
72	72	公共關係費	72	72	0	0	0
72	72	公共關係費	72	72	0	0	0
590	623	材料及用品費	693	693	0	0	0
590	623	用品消耗	693	693	0	0	0
400	370	辦公（事務）用品	440	440	0	0	0
4	4	報章什誌	4	4	0	0	0
27	20	農業與園藝用品及環境美化費	18	18	0	0	0
	20	化學藥劑與實驗用品	20	20	0	0	0
2		食品	0	0	0	0	0
27	30	醫療用品(非醫療院所使用)	30	30	0	0	0

新北市中和區景新國民小學  
 新北市地方教育發展基金  
**各項費用彙計表**  
 中華民國106年度

單位：新臺幣千元

前年度決算數	上年度預算數	用途別科目	本 年 度 預 算 數				
			合 計	各科教育 業務	其他教育 計畫	一般行政 管理計畫	建築及設 備計畫
129	179	其他	181	181	0	0	0
36	86	租金、償債與利息	86	86	0	0	0
26		交通及運輸設備租金	0	0	0	0	0
26		車租	0	0	0	0	0
10	86	什項設備租金	86	86	0	0	0
10	86	什項設備租金	86	86	0	0	0
307	410	購建固定資產、無形資產及非理財目的之長期投資	85	0	0	0	85
307	410	購置固定資產	85	0	0	0	85
89	160	購置機械及設備	0	0	0	0	0
13		購置交通及運輸設備	0	0	0	0	0
206	250	購置什項設備	85	0	0	0	85
915	1,469	會費、捐助、補助、分攤、照護、救濟與交流活動費	1,241	1,241	0	0	0
5	2	會費	2	2	0	0	0
5	1	學術團體會費	1	1	0	0	0
	1	職業團體會費	1	1	0	0	0
697	1,184	捐助、補助與獎助	1,169	1,169	0	0	0
584	1,033	獎助學員生給與	999	999	0	0	0
113	151	其他	170	170	0	0	0
166	263	補貼(償)、獎勵、慰問、照護與救濟	50	50	0	0	0
	77	獎勵費用	32	32	0	0	0
166	186	慰問金、照護及濟助金	18	18	0	0	0
47	20	競賽及交流活動費	20	20	0	0	0
47	20	技能競賽	20	20	0	0	0
54	35	其他	42	42	0	0	0
54	35	其他支出	42	42	0	0	0
54	35	其他	42	42	0	0	0

新北市中和區景新國民小學

新北市地方教育發展基金

固定項目明細表

中華民國106年度

單位:新臺幣千元

項 目	期 初 餘 額	本 年 度 增 加	本 年 度 減 少	期 末 餘 額	說 明
資產	24,766	85	0	24,851	
土地	0	0	0	0	
土地改良物	9,452	0	0	9,452	
房屋及建築	1,765	0	0	1,765	
機械及設備	6,113	0	0	6,113	
交通及運輸設備	869	0	0	869	
什項設備	6,566	85	0	6,651	
購建中固定資產	0	0	0	0	
電腦軟體	0	0	0	0	

註：

